

CARTA DE APROXIMACION
POR INSTRUMENTOS (IAC)

VERACRUZ / GRAL. HERIBERTO JARA INTL (MMVR)

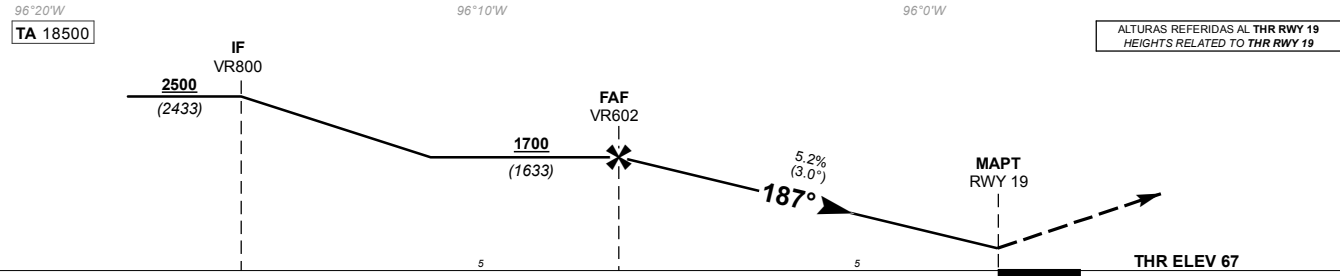
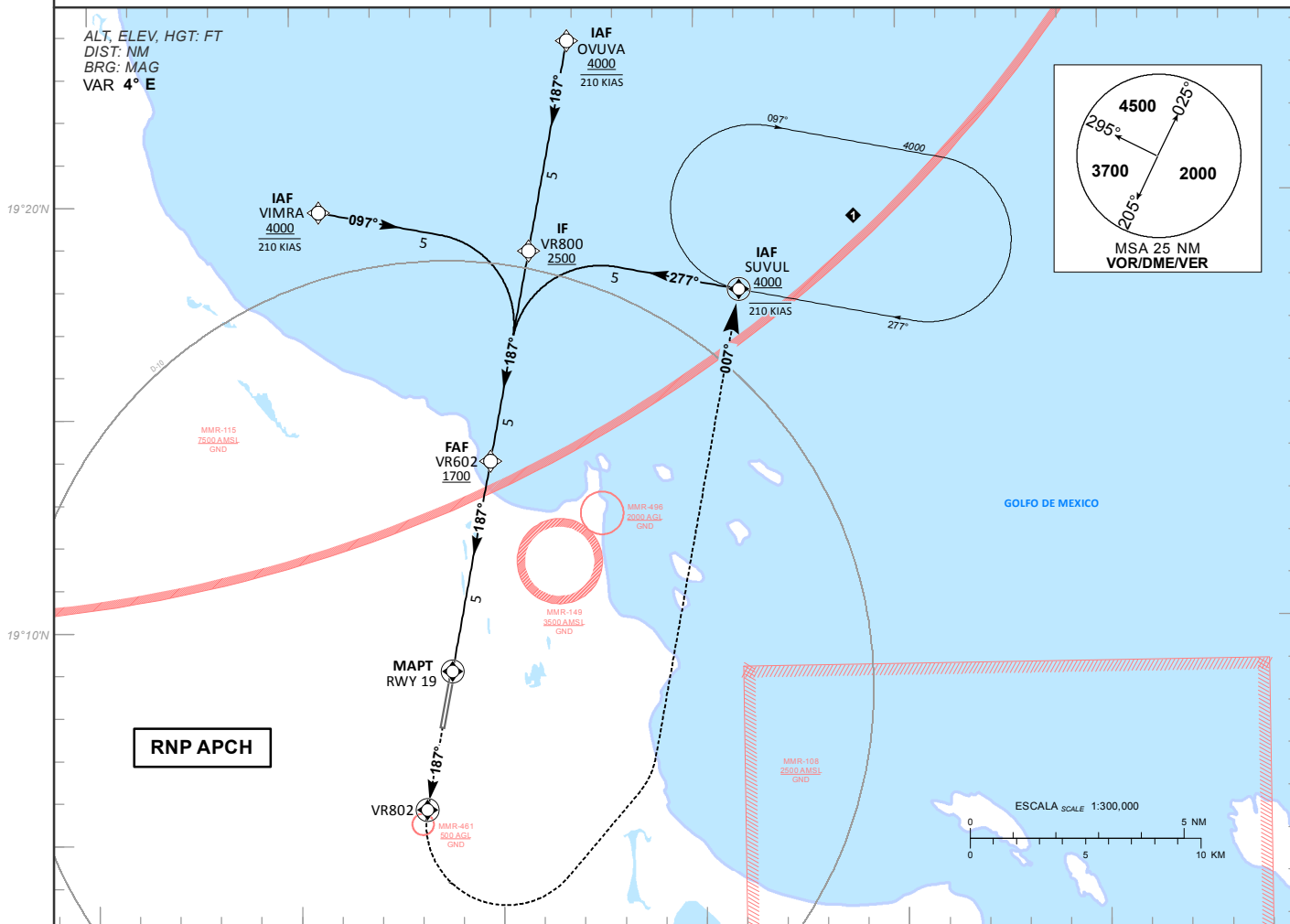
INSTRUMENT APPROACH CHART (IAC)

RNP RWY 19

TWR 118.5	APP 120.4	ATIS 127.8	AD ELEV 89 FT
---------------------	---------------------	----------------------	----------------------

APCH FRUSTRADA: ASCIENDA EN RUMBO DE PISTA HASTA VR802 Y PROSIGA EN APROXIMACION FRUSTRADA HASTA 4000 FT EN SUVUL Y CONTINUE EN PATRON DE ESPERA
MISSED APCH: CLIMB ON RWY TRACK TO VR802 AND PROCEED ON THE MISSED APPROACH TO HOLDING PATTERN ON SUVUL AT 4000 FT

RMK: - GNSS REQUERIDO GNSS REQUIRED



GRADIENTE DE DESCENSO RATE OF DESCENT	FAP-MAPT 5								5.2% (3.0°)		ALTITUD MINIMA SEGUN DISTANCIA MINIMUM ALTITUDE ACCORDING TO DISTANCE	NM	5	4	3	2
	GS (KTS)	80	100	120	140	160	180	200	FT							
	FT / MIN	422	528	633	739	844	950	1055								
MIN : SEC	3:45	3:00	2:30	2:09	1:52	1:40	1:30	1700 (1633)	1380 (1313)	1070 (1003)	750 (683)					

CAMBIOS: MMR-461, MMR-496

CAT	LNNAV	CIRCULANDO CIRCLING
	OCA (OCH) / MDA (MDH) 580 (513)	OCA (OCH) / MDA (MDH)
A	1 (1600 M)	640 (551) - 1 (1600 M)
B	1 1/2 (2400 M)	640 (551) - 1 1/2 (2400 M)
C	1 3/4 (2800 M)	700 (611) - 2 (3200 M)

TABLA DE CODIFICACIÓN DEL PROCEDIMIENTO DE APROXIMACIÓN POR INSTRUMENTOS RNP PISTA 19
RUNWAY 19 RNP INSTRUMENT APPROACH PROCEDURE CODING TABLE

IAF VIMRA

Número de serie / Serial Number	Descriptor de trayectoria / Path terminator	Identificador de punto de recorrido / Waypoint Identifier	Sobrevuelo / Fly Over	Curso / derrota Course / Track *MAG (*T)	Variación Magnética / Magnetic variation (*)	Distancia / Distance (NM)	Dirección del Viraje / Turn direction	Altitud / Altitude (FT)	Velocidad / Speed (KTS)	VPA (*) / TCH (FT)	Especificación de Navegación / Navigation Specification
001	IF	VIMRA	-	-	-4	-	-	+ 4000	-210	-	RNAV 1
002	TF	VR800	-	097 (101.1)	-4	5	-	+ 2500	-	-	RNAV 1
003	TF	VR602	-	187 (191.2)	-4	5	-	+ 1700	-	-	RNAV 1
004	TF	RWY19	Y	187 (191.2)	-4	5	-	-	-	-	RNP APCH
005	CF	VR802	Y	187 (191.2)	-4	-	-	-	-	-	RNAV 1
006	CF	SUVUL	Y	007 (011.1)	-4	-	-	4000	-210	-	RNAV 1

IAF OVUVA

Número de serie / Serial Number	Descriptor de trayectoria / Path terminator	Identificador de punto de recorrido / Waypoint Identifier	Sobrevuelo / Fly Over	Curso / derrota Course / Track *MAG (*T)	Variación Magnética / Magnetic variation (*)	Distancia / Distance (NM)	Dirección del Viraje / Turn direction	Altitud / Altitude (FT)	Velocidad / Speed (KTS)	VPA (*) / TCH (FT)	Especificación de Navegación / Navigation Specification
001	IF	OVUVA	-	-	-4	-	-	+ 4000	-210	-	RNAV 1
002	TF	VR800	-	187 (191.2)	-4	5	-	+ 2500	-	-	RNAV 1
003	TF	VR602	-	187 (191.2)	-4	5	-	+ 1700	-	-	RNAV 1
004	TF	RWY19	Y	187 (191.2)	-4	5	-	-	-	-	RNP APCH
005	CF	VR802	Y	187 (191.2)	-4	-	-	-	-	-	RNAV 1
006	CF	SUVUL	Y	007 (011.1)	-4	-	-	4000	-210	-	RNAV 1

IAF SUVUL

Número de serie / Serial Number	Descriptor de trayectoria / Path terminator	Identificador de punto de recorrido / Waypoint Identifier	Sobrevuelo / Fly Over	Curso / derrota Course / Track *MAG (*T)	Variación Magnética / Magnetic variation (*)	Distancia / Distance (NM)	Dirección del Viraje / Turn direction	Altitud / Altitude (FT)	Velocidad / Speed (KTS)	VPA (*) / TCH (FT)	Especificación de Navegación / Navigation Specification
001	IF	SUVUL	-	-	-4	-	-	+ 4000	-210	-	RNAV 1
002	TF	VR800	-	277 (281.2)	-4	5	-	+ 2500	-	-	RNAV 1
003	TF	VR602	-	187 (191.2)	-4	5	-	+ 1700	-	-	RNAV 1
004	TF	RWY19	Y	187 (191.2)	-4	5	-	-	-	-	RNP APCH
005	CF	VR802	Y	187 (191.2)	-4	-	-	-	-	-	RNAV 1
006	CF	SUVUL	Y	007 (011.1)	-4	-	-	4000	-210	-	RNAV 1

CODIFICACIÓN DE LAS ESPERAS

CODING TABLE FOR HOLDINGS

Descriptor de trayectoria / Path terminator	Identificador de punto de recorrido / Waypoint Identifier	Rumbo de acercamiento / Approach heading *M (*T)	Tiempo / Time	Dirección del viraje / Turn direction	Altitud mínima / Minimum altitude (FT)	Altitud máxima / Maximum altitude (FT)	Límite de Velocidad / Speed Limit (KT)	Declinación magnética / Magnetic declination (*)	Especificación de Navegación / Navigation specification
Espera / Holding	SUVUL	277 (281.2)	1 Minuto / Minute	Derecha / Right	4000	-	-210	-4	RNAV 1

COORDENADAS DE LOS PUNTOS DE RECORRIDO

WAYPOINT COORDINATES

Punto de recorrido / Waypoint	Coordenadas / Coordinates	Punto de recorrido / Waypoint	Coordenadas / Coordinates
VIMRA	19°19'48.1"N 096°14'20.1"W	RWY19	19°08'58.9"N 096°11'11.6"W
VR800	19°18'49.8"N 096°09'08.9"W	VR802	19°05'44.2"N 096°11'52.0"W
VR602	19°13'54.4"N 096°10'10.3"W	SUVUL	19°17'51.4"N 096°03'57.7"W
OVUVA	19°23'45.3"N 096°08'07.4"W		