

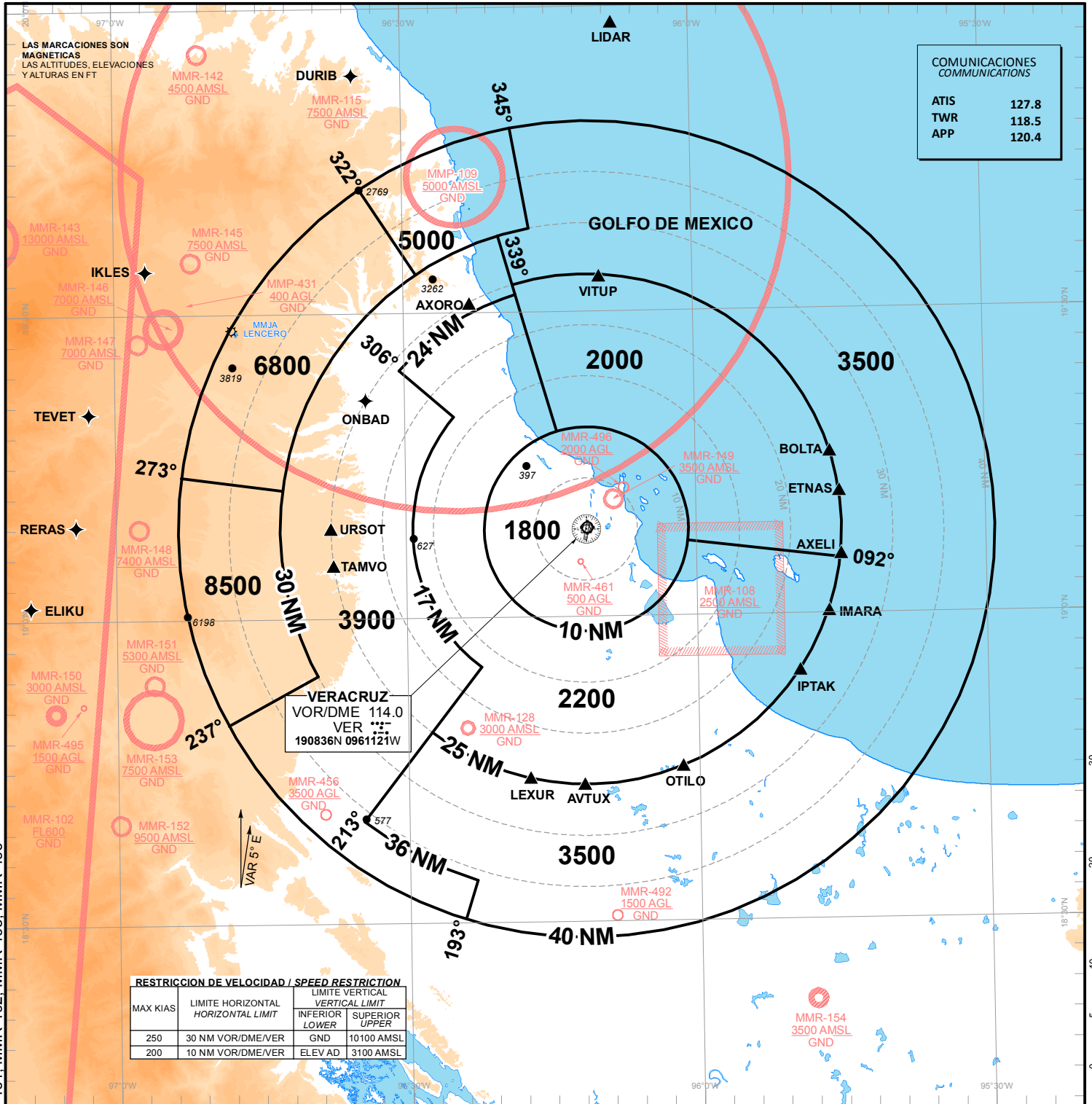
CARTA DE ALTITUD MINIMA DE VIGILANCIA ATC
ATC SURVEILLANCE MINIMUM ALTITUDE CHART

VERACRUZ
AEROPUERTO INTERNACIONAL /
INTERNATIONAL AIRPORT
GRAL. HERIBERTO JARA
ELEV AD 89 FT

ALTITUD DE TRANSICION
 TRANSITION ALTITUDE
18500 FT

COMUNICACIONES
COMMUNICATIONS

ATIS	127.8
TWR	118.5
APP	120.4



RESTRICCIÓN DE VELOCIDAD / SPEED RESTRICTION

MAX KIAS	LIMITE HORIZONTAL HORIZONTAL LIMIT	LIMITE VERTICAL VERTICAL LIMIT	
		INFERIOR LOWER	SUPERIOR UPPER
250	30 NM VOR/DME/VER	GND	10100 AMSL
200	10 NM VOR/DME/VER	ELEV AD	3100 AMSL

TAR /SSR/ VER
 ALTITUDES MINIMAS DE VECTOREO IFR (MVA)
 RADAR MINIMUM ALTITUDES MVA

ESTAS MVA SON LAS ALTITUDES MAS BAJAS QUE PODRAN SER ASIGNADAS POR EL CONTROLADOR EN UN SECTOR CUANDO APLIQUE PROCEDIMIENTOS DE CONTROL RADAR (VECTORES), SIN AFECTAR RUTAS Y PROCEDIMIENTOS CON MINIMOS INFERIORES.

THESE ARE THE LOWEST MVA THAT CAN BE ASSIGNED BY THE CONTROLLER IN A SECTION WHEN RADAR CONTROL PROCEDURES (VECTORS) ARE APPLIED, WITHOUT AFFECTING ROUTES AND PROCEDURES WITH LOWER MINIMUMS.

NOTA / REMARK
 TODAS LAS AERONAVES CIVILES QUE OPERAN CON PLAN DE VUELO VFR EN EL AREA TERMINAL DE VER DEBERAN CONTAR CON EQUIPO TRANSPONDER EN MODO 3 A/C Y CON CAPACIDAD DE 4096 CODIGOS.

ALL AIRCRAFT OPERATING UNDER VFR WITHIN THIS TMA SHOULD HAVE TRANSPONDER MODE 3 A/C WITH 4096 CODE CAPABILITIES.

FALLA DE COMUNICACIONES
COM FAILURE
 1.- AJUSTAR TRANSPONDER 7600 Y SET TRANSPONDER CODE 7600 AND
 2.- EJECUTAR EN FALLA DE COMUNICACIONES PROCEDIMIENTO IAC APROPIADO
 FOLLOW COM FAILURE PROCEDURE ON RELEVANT IAC

NOTA / REMARK
 CARTA DE USO EXCLUSIVO PARA VERIFICAR LAS ALTITUDES ASIGNADAS A AERONAVES IDENTIFICADAS. / EXCLUSIVE USE CHART TO VERIFY ASSIGNED ALTITUDES TO IDENTIFIED AIRCRAFT.

CAMBIOS: MMR-456, MMR-461, MMR-492, MMR-495, MMR-496

ESCALA / SCALE 1:1000000