

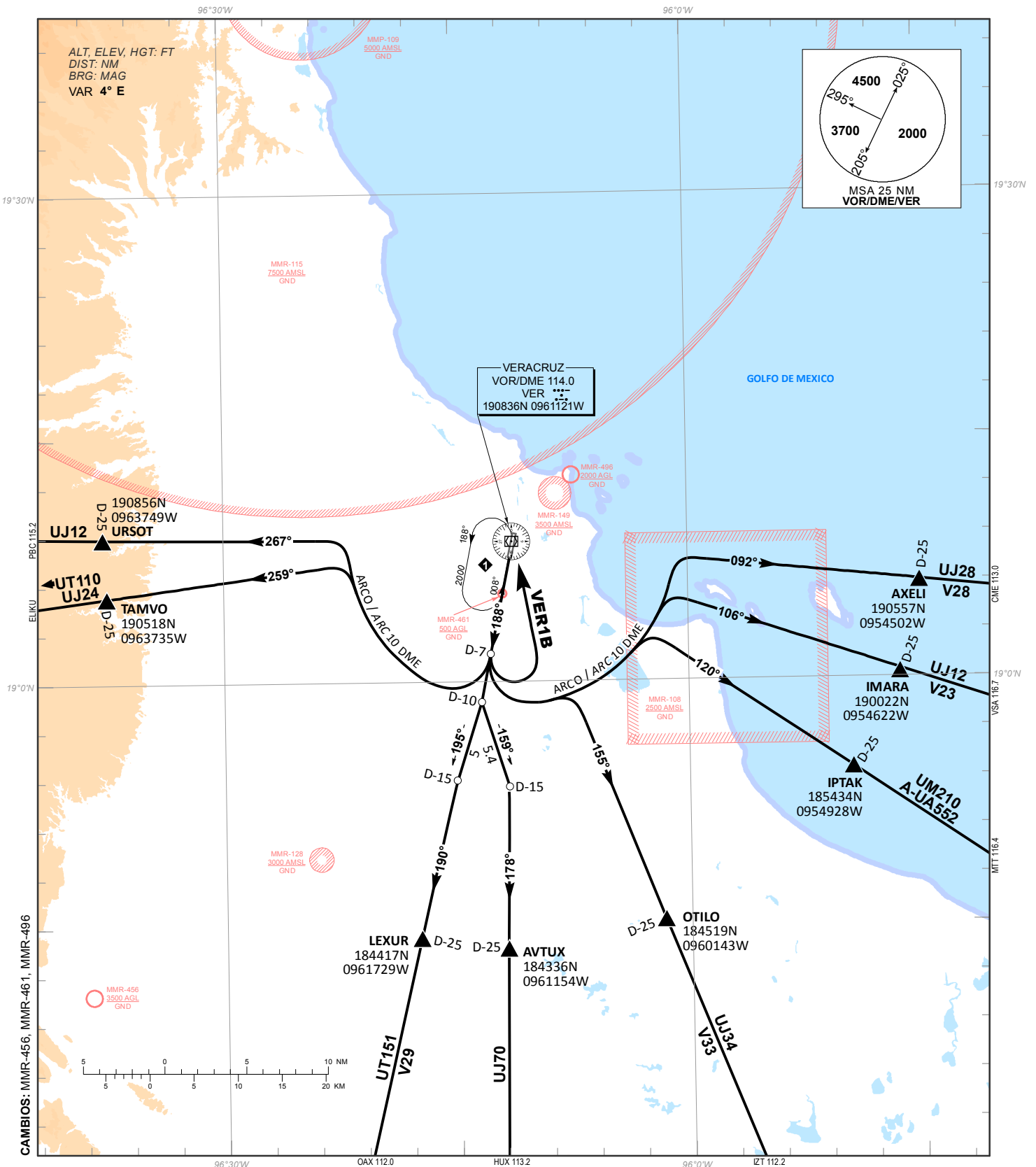
CARTA DE SALIDA NORMALIZADA -
VUELO POR INSTRUMENTOS (SID)
STANDARD DEPARTURE CHART - INSTRUMENT (SID)

VERACRUZ / GRAL. HERIBERTO JARA INTL (MMVR)

RWY 19

AXELI1B, IMARA1, IPTAK1, OTILO1, AVTUX1,
LEXUR1, TAMVO1, URSOT1, VER1B

TA 18500	TWR 118.5	APP 120.4	ATIS 127.8	AD ELEV 89 FT
RMK:				



SALIDAS PISTA 19:

SALIDAS: **AXELI UNO BRAVO** **(AXELI1B)**
 IMARA UNO **(IMARA1)**
 IPTAK UNO **(IPTAK1)**
 OTILO UNO **(OTILO1)**

ASCIENDA POR **RADIAL 188°** HASTA **D-7**, EFECTUE VIRAJE A LA **IZQUIERDA** Y PROSIGA EN **ARCO 10 DME** HASTA INTERCEPTAR EL RADIAL CORRESPONDIENTE DEL **VOR/DME/VER** HACIA LOS FIJOS RESPECTIVOS **AXELI, IMARA, IPTAK** U **OTILO** Y CONTINUE EN RUTA ASIGNADA O INSTRUCCIONES DEL ATC

SALIDA: **AVTUX UNO** **(AVTUX1)**

ASCIENDA POR **RADIAL 188°** HASTA **D-10**, DEL **VOR/DME/VER** EFECTUE VIRAJE A LA **IZQUIERDA** Y PROSIGA EN **RUMBO 159°** HASTA INTERCEPTAR EL **RADIAL 178°** DEL **VOR/DME/VER** HACIA EL FIJO **AVTUX** Y CONTINUE EN RUTA ASIGNADA O INSTRUCCIONES DEL ATC

SALIDA: **LEXUR UNO** **(LEXUR1)**

ASCIENDA POR **RADIAL 188°** HASTA **D-10**, DEL **VOR/DME/VER** EFECTUE VIRAJE A LA **DERECHA** Y PROSIGA EN **RUMBO 195°** HASTA INTERCEPTAR EL **RADIAL 190°** DEL **VOR/DME/VER** HACIA EL FIJO **LEXUR** Y CONTINUE EN RUTA ASIGNADA O INSTRUCCIONES DEL ATC

SALIDAS: **TAMVO UNO** **(TAMVO1)**
 URSOT UNO **(URSOT1)**

ASCIENDA POR **RADIAL 188°** HASTA **D-7**, EFECTUE VIRAJE A LA **DERECHA** Y PROSIGA EN **ARCO 10 DME** HASTA INTERCEPTAR EL RADIAL CORRESPONDIENTE DEL **VOR/DME/VER** HACIA LOS FIJOS RESPECTIVOS **TAMVO** O **URSOT** Y CONTINUE EN RUTA ASIGNADA O INSTRUCCIONES DEL ATC

ESTAS SALIDAS REQUIEREN UN GRADIENTE MINIMO DE ASCENSO DE **360 FT/NM** HASTA ALCANZAR **21000 FT**

DEPARTURES RWY 19:

DEPARTURES: **AXELI ONE BRAVO** **(AXELI1B)**
 IMARA ONE **(IMARA1)**
 IPTAK ONE **(IPTAK1)**
 OTILO ONE **(OTILO1)**

*CLIMB VIA **VER R-188°** TO **D-7 VER**, THEN TURN **LEFT** AND PROCEED ON THE **VER 10 DME ARC** TO INTERCEPT THE CORRESPONDING RADIAL FROM **VOR/DME/VER** TO **AXELI, IMARA, IPTAK** OR **OTILO** AND CONTINUE ON THE ASSIGNED ROUTE OR ATC INSTRUCTIONS*

DEPARTURE: **AVTUX ONE** **(AVTUX1)**

*CLIMB VIA **VER R-188°** TO **D-10 VER**, THEN TURN **LEFT** AND PROCEED ON **159° HEADING**, TO INTERCEPT **VER R-178°** TO **AVTUX** AND CONTINUE ON THE ASSIGNED ROUTE OR ATC INSTRUCTIONS*

DEPARTURE: **LEXUR ONE** **(LEXUR1)**

*CLIMB VIA **VER R-188°** TO **D-10 VER**, THEN TURN **RIGHT** AND PROCEED ON **195° HEADING**, TO INTERCEPT **VER R-190°** TO **LEXUR** AND CONTINUE ON THE ASSIGNED ROUTE OR ATC INSTRUCTIONS*

DEPARTURES: **TAMVO ONE** **(TAMVO1)**
 URSOT ONE **(URSOT1)**

*CLIMB VIA **VER R-188°** TO **D-7 VER**, THEN TURN **RIGHT** AND PROCEED ON THE **VER 10 DME ARC** TO INTERCEPT THE CORRESPONDING RADIAL FROM **VOR/DME/VER** TO **TAMVO** OR **URSOT** AND CONTINUE ON THE ASSIGNED ROUTE OR ATC INSTRUCTIONS*

*THESE SID's REQUIRE A MINIMUM CLIMB GRADIENT OF **360 FT/NM** UNTIL CROSSING **21000 FT***

REGIMEN DE ASCENSO/ CLIMB REGIME

***PDG: PENDIENTE DE DISEÑO DEL PROCEDIMIENTO / PROCEDURE DESIGN GRADIENT**

*PDG VEL (GS) KTS	80	100	120	140	160	180	200
5.92% (FT/MIN)	480	600	720	840	960	1080	1200

SALIDA: VERACRUZ UNO BRAVO (VER1B)
 ASCIENDA POR **RADIAL 188°** HASTA **D-7 (EN CASO DE FALLA DEL DME HASTA ALCANZAR 1300 FT)**, EFECTUE VIRAJE DE GOTA A LA **IZQUIERDA** DENTRO DE **10 NM** HACIA EL **VOR/DME/VER** Y ABANDONELO DE ACUERDO A LA **(1)** ALTITUD MINIMA DE LA RUTA ASIGNADA O INSTRUCCIONES DEL ATC

DEPARTURE: VERACRUZ ONE BRAVO (VER1B)
 CLIMB VIA **VER R-188°** TO **D-7 VER (OR 1300 FT IN CASE OF DME FAILURE)**, THEN TURN **LEFT** WITHIN **10 NM** TO **VOR/DME/VER** AND CROSS IT ACCORDING TO THE **(1)** **MINIMUM CROSSING ALTITUDE** OR ATC INSTRUCTIONS

(1) ALTITUD MINIMA PARA ABANDONAR EL VOR/DME/VER:
(1) MINIMUM ALTITUDE TO LEAVE THE VOR/DME/VER:

A/TO	MID		UJ-18, UT-94	2500
A/TO	CPE		UJ-24	2500
A/TO	CME	V-28	UJ-28	2500
A/TO	VSA	V-23	UJ-12	2500
A/TO	MTT	A-552	UA-552, UM-210	2500
A/TO	IZT	V-33	UJ-34	2500
A/TO	OAX		UJ-70	2500
A/TO	OAX	V-29	UT-151	3500
A/TO	CUA		UJ-24, UT-110	14500
A/TO	PBC		UJ-12	14500
A/TO	VOLOM	T-172	UT-172	10100
A/TO	REXES	T-178	UT-178	7000
A/TO	AVALI	T-61	UT-61	2500
A/TO	LIDAR	V-29		2500