

CARTA DE SALIDA NORMALIZADA -
VUELO POR INSTRUMENTOS (SID)
STANDARD DEPARTURE CHART - INSTRUMENT (SID)

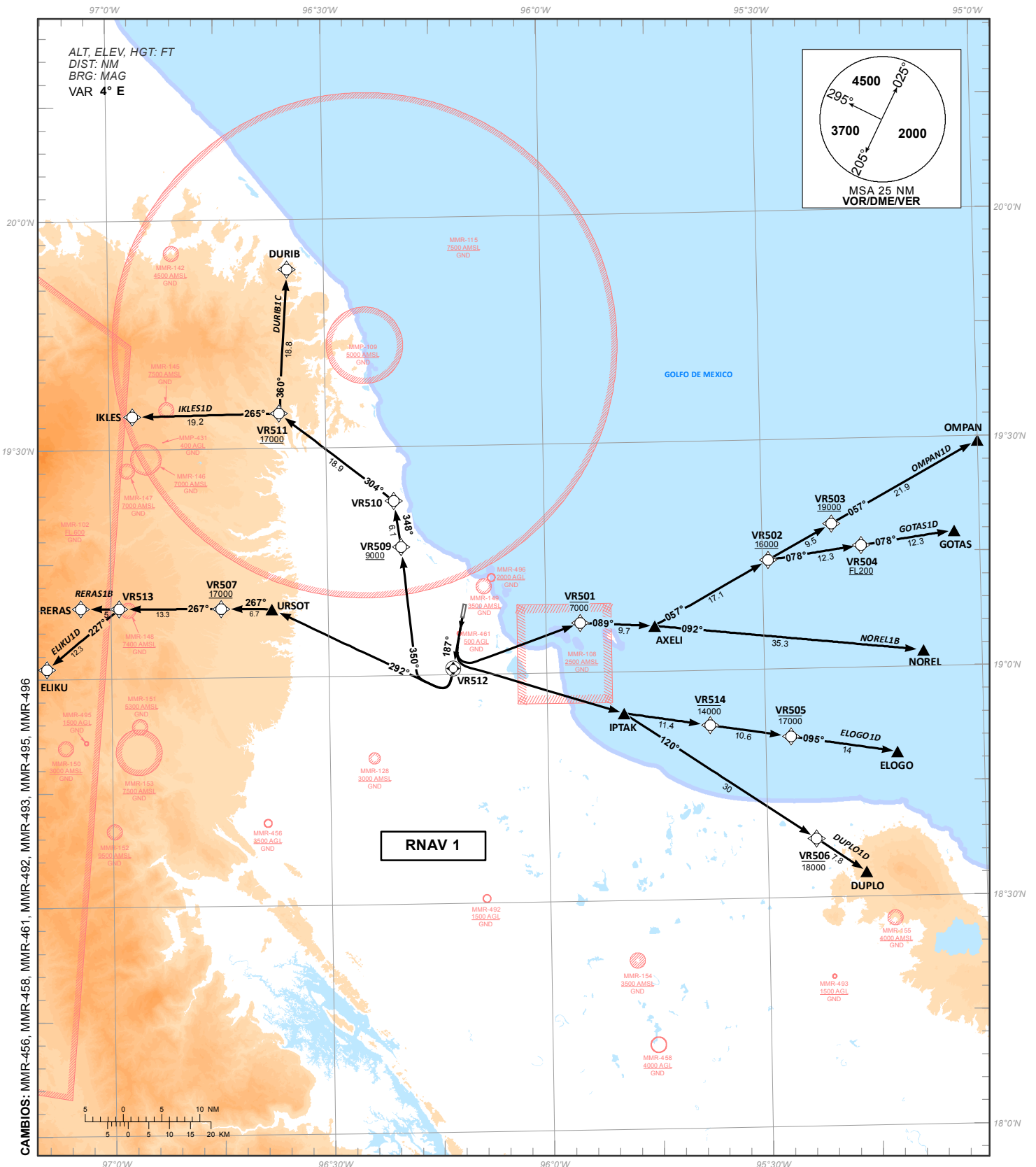
VERACRUZ / GRAL. HERIBERTO JARA INTL (MMVR)

RNAV Rwy 19

OMPAN1D, GOTAS1D, NOREL1B, ELOGO1D, DUPLO1D,
ELIKU1D, RERAS1B, IKLES1D, DURIB1C

TA 18500	TWR 118.5	APP 120.4	ATIS 127.8	AD ELEV 89 FT
----------	---------------------	---------------------	----------------------	----------------------

RMK: - GNSS REQUERIDO GNSS REQUIRED
- RADAR OPERATIVO OPERATIVE RADAR



CAMBIOS: MMR-456, MMR-458, MMR-492, MMR-493, MMR-495, MMR-496

TABLA DE CODIFICACIÓN DEL PROCEDIMIENTO DE SALIDA POR INSTRUMENTOS RNAV PISTA 19

RUNWAY 19 RNAV INSTRUMENT DEPARTURE PROCEDURE CODING TABLE

OMPAN-1D

Número de serie / Serial Number	Descriptor de trayectoria / Path terminator	Identificador de punto de recorrido / Waypoint identifier	Sobrevuelo / Fly Over	Curso / derrota Course / Track *MAG (*T)	Variación Magnética / Magnetic variation (°)	Distancia / Distance (NM)	Dirección del Viraje / Turn direction	Altitud / Altitude (FT)	Velocidad / Speed (KTS)	VPA (°) / TCH (FT)	Especificación de Navegación / Navigation specification
001	CF	VR512	Y	187 (191.2)	-4	-	-	-	-	-	RNAV 1
002	DF	VR501	-	-	-4	-	-	-7000	-	-	RNAV 1
003	TF	AXELI	-	089 (093.2)	-4	9.7	-	-	-	-	RNAV 1
004	TF	VR502	-	057 (060.9)	-4	17.1	-	+16000	-	-	RNAV 1
005	TF	VR503	-	057 (061.3)	-4	9.5	-	+19000	-	-	RNAV 1
006	TF	OMPAN	-	057 (061.3)	-4	21.9	-	-	-	-	RNAV 1

GOTAS-1D

Número de serie / Serial Number	Descriptor de trayectoria / Path terminator	Identificador de punto de recorrido / Waypoint identifier	Sobrevuelo / Fly Over	Curso / derrota Course / Track *MAG (*T)	Variación Magnética / Magnetic variation (°)	Distancia / Distance (NM)	Dirección del Viraje / Turn direction	Altitud / Altitude (FT)	Velocidad / Speed (KTS)	VPA (°) / TCH (FT)	Especificación de Navegación / Navigation specification
001	CF	VR512	Y	187 (191.2)	-4	-	-	-	-	-	RNAV 1
002	DF	VR501	-	-	-4	-	-	-7000	-	-	RNAV 1
003	TF	AXELI	-	089 (093.2)	-4	9.7	-	-	-	-	RNAV 1
004	TF	VR502	-	057 (060.9)	-4	17.1	-	+16000	-	-	RNAV 1
005	TF	VR504	-	078 (082.0)	-4	12.3	-	+FL200	-	-	RNAV 1
006	TF	GOTAS	-	078 (082.0)	-4	12.3	-	-	-	-	RNAV 1

NOREL-1B

Número de serie / Serial Number	Descriptor de trayectoria / Path terminator	Identificador de punto de recorrido / Waypoint identifier	Sobrevuelo / Fly Over	Curso / derrota Course / Track *MAG (*T)	Variación Magnética / Magnetic variation (°)	Distancia / Distance (NM)	Dirección del Viraje / Turn direction	Altitud / Altitude (FT)	Velocidad / Speed (KTS)	VPA (°) / TCH (FT)	Especificación de Navegación / Navigation specification
001	CF	VR512	Y	187 (191.2)	-4	-	-	-	-	-	RNAV 1
002	DF	VR501	-	-	-4	-	-	-7000	-	-	RNAV 1
003	TF	AXELI	-	089 (093.2)	-4	9.7	-	-	-	-	RNAV 1
004	TF	NOREL	-	092 (096.1)	-4	35.3	-	-	-	-	RNAV 1

ELOGO-1D

Número de serie / Serial Number	Descriptor de trayectoria / Path terminator	Identificador de punto de recorrido / Waypoint identifier	Sobrevuelo / Fly Over	Curso / derrota Course / Track *MAG (*T)	Variación Magnética / Magnetic variation (°)	Distancia / Distance (NM)	Dirección del Viraje / Turn direction	Altitud / Altitude (FT)	Velocidad / Speed (KTS)	VPA (°) / TCH (FT)	Especificación de Navegación / Navigation specification
001	CF	VR512	Y	187 (191.2)	-4	-	-	-	-	-	RNAV 1
002	DF	IPTAK	-	-	-4	-	-	-	-	-	RNAV 1
003	TF	VR514	-	095 (098.9)	-4	11.4	-	-14000	-	-	RNAV 1
004	TF	VR505	-	095 (098.9)	-4	10.6	-	-17000	-	-	RNAV 1
005	TF	ELOGO	-	095 (098.9)	-4	14	-	-	-	-	RNAV 1

DUPLO-1D

Número de serie / Serial Number	Descriptor de trayectoria / Path terminator	Identificador de punto de recorrido / Waypoint identifier	Sobrevuelo / Fly Over	Curso / derrota Course / Track *MAG (°T)	Variación Magnética / Magnetic variation (°)	Distancia / Distance (NM)	Dirección del Viraje / Turn direction	Altitud / Altitude (FT)	Velocidad / Speed (KTS)	VPA (°) / TCH (FT)	Especificación de Navegación / Navigation specification
001	CF	VR512	Y	187 (191.2)	-4	-	-	-	-	-	RNAV 1
002	DF	IPTAK	-	-	-4	-	-	-	-	-	RNAV 1
003	TF	VR506	-	120 (124.0)	-4	30	-	-18000	-	-	RNAV 1
004	TF	DUPLO	-	120 (124.0)	-4	7.8	-	-	-	-	RNAV 1

ELIKU-1D

Número de serie / Serial Number	Descriptor de trayectoria / Path terminator	Identificador de punto de recorrido / Waypoint identifier	Sobrevuelo / Fly Over	Curso / derrota Course / Track *MAG (°T)	Variación Magnética / Magnetic variation (°)	Distancia / Distance (NM)	Dirección del Viraje / Turn direction	Altitud / Altitude (FT)	Velocidad / Speed (KTS)	VPA (°) / TCH (FT)	Especificación de Navegación / Navigation specification
001	CF	VR512	Y	187 (191.2)	-4	-	-	-	-	-	RNAV 1
002	CF	URSOT	-	292 (296.3)	-4	-	-	-	-	-	RNAV 1
003	TF	VR507	-	267 (270.8)	-4	6.7	-	+17000	-	-	RNAV 1
004	TF	VR513	-	267 (270.8)	-4	13.3	-	-	-	-	RNAV 1
005	TF	ELIKU	-	227 (230.5)	-4	12.3	-	-	-	-	RNAV 1

RERAS-1B

Número de serie / Serial Number	Descriptor de trayectoria / Path terminator	Identificador de punto de recorrido / Waypoint identifier	Sobrevuelo / Fly Over	Curso / derrota Course / Track *MAG (°T)	Variación Magnética / Magnetic variation (°)	Distancia / Distance (NM)	Dirección del Viraje / Turn direction	Altitud / Altitude (FT)	Velocidad / Speed (KTS)	VPA (°) / TCH (FT)	Especificación de Navegación / Navigation specification
001	CF	VR512	Y	187 (191.2)	-4	-	-	-	-	-	RNAV 1
002	CF	URSOT	-	292 (296.3)	-4	-	-	-	-	-	RNAV 1
003	TF	VR507	-	267 (270.8)	-4	6.7	-	+17000	-	-	RNAV 1
004	TF	VR513	-	267 (270.8)	-4	13.3	-	-	-	-	RNAV 1
005	TF	RERAS	-	267 (270.8)	-4	5	-	-	-	-	RNAV 1

IKLES-1D

Número de serie / Serial Number	Descriptor de trayectoria / Path terminator	Identificador de punto de recorrido / Waypoint identifier	Sobrevuelo / Fly Over	Curso / derrota Course / Track *MAG (°T)	Variación Magnética / Magnetic variation (°)	Distancia / Distance (NM)	Dirección del Viraje / Turn direction	Altitud / Altitude (FT)	Velocidad / Speed (KTS)	VPA (°) / TCH (FT)	Especificación de Navegación / Navigation specification
001	CF	VR512	Y	187 (191.2)	-4	-	-	-	-	-	RNAV 1
002	CF	VR509	-	350 (354.2)	-4	-	-	+9000	-	-	RNAV 1
003	TF	VR510	-	348 (351.7)	-4	6.1	-	-	-	-	RNAV 1
004	TF	VR511	-	304 (308.2)	-4	18.9	-	+17000	-	-	RNAV 1
005	TF	IKLES	-	265 (269.3)	-4	19.2	-	-	-	-	RNAV 1

DURIB-1C

Número de serie / Serial Number	Descriptor de trayectoria / Path terminator	Identificador de punto de recorrido / Waypoint identifier	Sobrevuelo / Fly Over	Curso / derrota Course / Track *MAG (*T)	Variación Magnética / Magnetic variation (°)	Distancia / Distance (NM)	Dirección del Viraje / Turn direction	Altitud / Altitude (FT)	Velocidad / Speed (KTS)	VPA (°) / TCH (FT)	Especificación de Navegación / Navigation specification
001	CF	VR512	Y	187 (191.2)	-4	-	-	-	-	-	RNAV 1
002	CF	VR509	-	350 (354.2)	-4	-	-	+9000	-	-	RNAV 1
003	TF	VR510	-	348 (351.7)	-4	6.1	-	-	-	-	RNAV 1
004	TF	VR511	-	304 (308.2)	-4	18.9	-	+17000	-	-	RNAV 1
005	TF	DURIB	-	360 (003.9)	-4	18.8	-	-	-	-	RNAV 1

LAS SALIDAS **ELIKU-1D** Y **RERAS-1B** REQUIEREN UN GRADIENTE MÍNIMO DE ASCENSO DE **360 FT/NM (5.9%)** HASTA ALCANZAR **FL210 FT**. (THE SID'S **ELIKU-1D** Y **RERAS-1B** REQUIRE A MINIMUM CLIMB GRADIENT OF **360 FT/NM (5.9%)** UNTIL CROSSING **FL2100 FT**)

REGIMEN DE ASCENSO / RATE OF CLIMB

*PDG: PENDIENTE DE DISEÑO DEL PROCEDIMIENTO / PROCEDURE DESIGN GRADIENT

*PDG VEL (GS) KTS	80	100	120	140	160	180	200
FT/MIN	480	600	720	840	960	1080	1200

COORDENADAS DE LOS PUNTOS DE RECORRIDO
WAYPOINT COORDINATES

Punto de recorrido / Waypoint	Coordenadas / Coordinates	Punto de recorrido / Waypoint	Coordenadas / Coordinates
OMPAN	19°29'27.2"N 095°00'00.0"W	VR506	18°37'40.6"N 095°23'17.3"W
VR503	19°18'53.5"N 095°20'22.7"W	DUPLO	18°33'16.8"N 095°16'30.3"W
VR502	19°14'17.6"N 095°29'12.5"W	URSOT	19°08'56.1"N 096°37'48.6"W
AXELI	19°05'57.0"N 095°45'02.2"W	VR507	19°09'01.9"N 096°44'46.8"W
VR501	19°06'29.9"N 095°55'16.9"W	VR513	19°09'9.6"N 096°58'51.8"W
NOREL	19°02'07.6"N 095°08'03.1"W	ELIKU	19°01'16.8"N 097°08'54.5"W
ELOGO	18°48'53.8"N 095°11'56.2"W	RERAS	19°09'12.6"N 097°04'09.5"W
VR504	19°15'59.9"N 095°16'20.6"W	VR509	19°16'51.0"N 096°19'49.1"W
GOTAS	19°17'41.0"N 095°03'28.4"W	VR510	19°22'54.1"N 096°20'44.6"W
VR505	18°51'07.1"N 095°26'31.0"W	VR511	19°34'35.2"N 096°36'26.9"W
VR514	18°52'47.6"N 095°37'36.9"W	IKLES	19°34'19.5"N 096°56'45.1"W
IPTAK	18°54'34.0"N 095°49'28.0"W	DURIB	19°53'26.9"N 096°35'05.9"W
VR512	19°00'48.7"N 096°12'53.2"W		