

CARTA DE LLEGADA NORMALIZADA -
VUELO POR INSTRUMENTOS (STAR)

VERACRUZ / GRAL. HERIBERTO JARA INTL (MMVR)

RNAV RWY 01

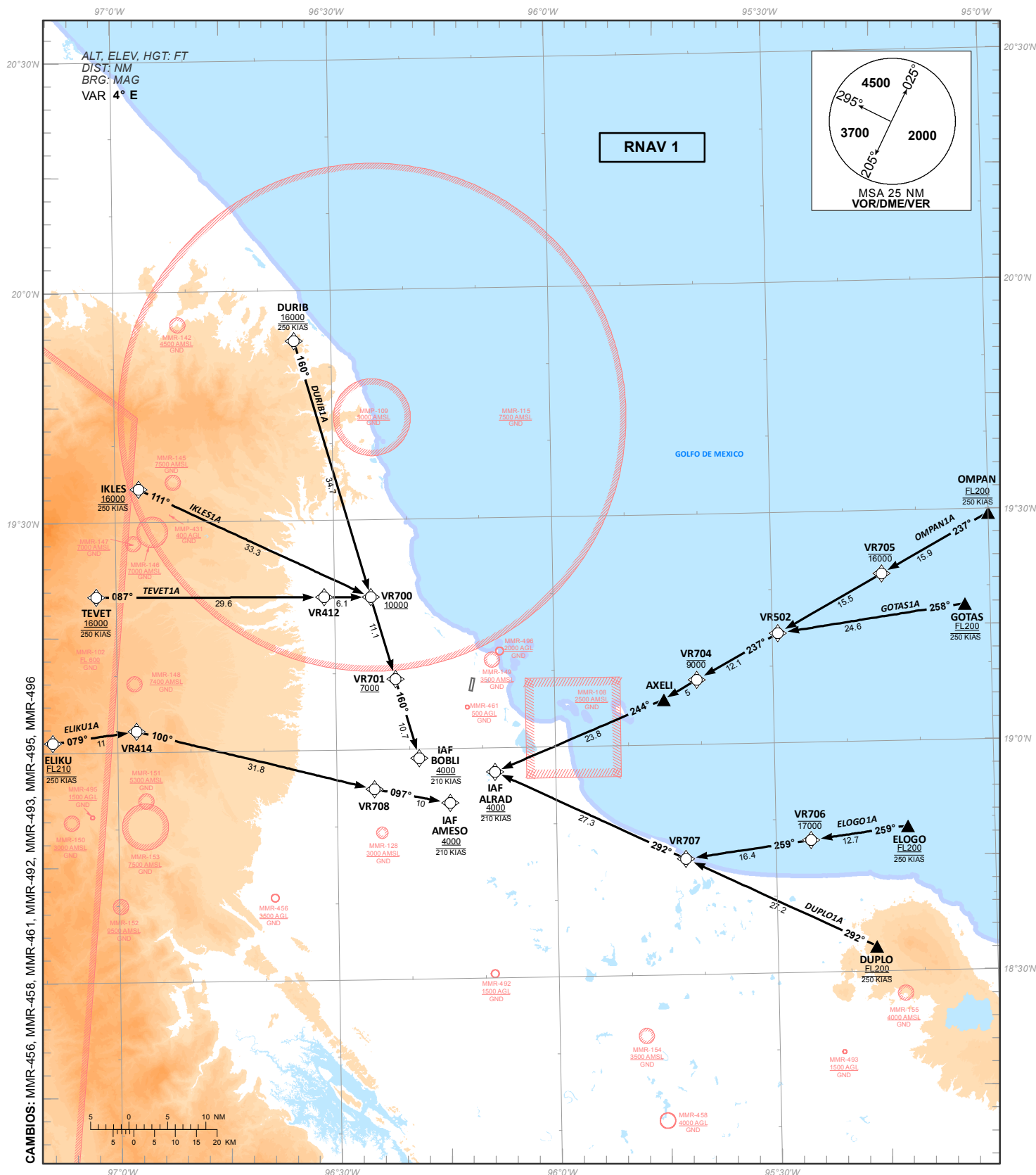
OMPAN1A, GOTAS1A, ELOGO1A, DUPLO1A,
ELIKU1A, TEVET1A, IKLES1A, DURIB1A

STANDARD ARRIVAL CHART - INSTRUMENT (STAR)

TA 18500

TWR 118.5	APP 120.4	ATIS 127.8	AD ELEV 89 FT
---------------------	---------------------	----------------------	----------------------

RMK: - GNSS REQUERIDO GNSS REQUIRED
- RADAR OPERATIVO OPERATIVE RADAR
- DE OMPAN, GOTAS, ELOGO, DUPL0, ELIKU, TEVET, IKLES O DURIB CONTINUE EN LOS PUNTOS DE RECORRIDO, ALTITUDES Y TRAYECTORIAS MOSTRADAS, HASTA EL IAF
CORRESPONDIENTE Y CONTINUE EN PROCEDIMIENTO DE APROXIMACION O DE ACUERDO A INSTRUCCIONES DEL ATC FROM OMPAN, GOTAS, ELOGO, DUPL0, ELIKU, TEVET, IKLES O DURIB
CONTINUE TO THE WAYPOINTS, ALTITUDES AND TRACKS SHOWN, TO THE CORRESPONDING IAF AND CONTINUE ON APPROACH PROCEDURE OR ACCORDING TO ATC INSTRUCTIONS



CAMBIOS: MMR-456, MMR-458, MMR-461, MMR-492, MMR-493, MMR-495, MMR-496

TABLA DE CODIFICACIÓN DEL PROCEDIMIENTO DE LLEGADA POR INSTRUMENTOS RNAV PISTA 01

RUNWAY 01 RNAV INSTRUMENT ARRIVAL PROCEDURE CODING TABLE

OMPAN-1A

Número de serie / Serial Number	Descriptor de trayectoria / Path terminator	Identificador de punto de recorrido / Waypoint identifier	Sobrevuelo / Fly Over	Curso / derrota Course / Track *MAG (*T)	Variación Magnética / Magnetic variation (*)	Distancia / Distance (NM)	Dirección del Viraje / Turn direction	Altitud / Altitude (FT)	Velocidad / Speed (KTS)	VPA (*) / TCH (FT)	Especificación de Navegación / Navigation specification
001	IF	OMPAN	-		-4	-	-	+FL200	-250	-	RNAV 1
002	TF	VR705	-	237 (241.4)	-4	15.9	-	-16000	-	-	RNAV 1
003	TF	VR502	-	237 (241.4)	-4	15.5	-	-	-	-	RNAV 1
004	TF	VR704	-	237 (241.4)	-4	12.1	-	-9000	-	-	RNAV 1
005	TF	AXELI	-	237 (241.4)	-4	5	-	-	-	-	RNAV 1
006	TF	ALRAD	-	244 (247.8)	-4	23.8	-	+4000	-210	-	RNAV 1

GOTAS-1A

Número de serie / Serial Number	Descriptor de trayectoria / Path terminator	Identificador de punto de recorrido / Waypoint identifier	Sobrevuelo / Fly Over	Curso / derrota Course / Track *MAG (*T)	Variación Magnética / Magnetic variation (*)	Distancia / Distance (NM)	Dirección del Viraje / Turn direction	Altitud / Altitude (FT)	Velocidad / Speed (KTS)	VPA (*) / TCH (FT)	Especificación de Navegación / Navigation specification
001	IF	GOTAS	-	-	-4	-	-	+FL200	-250	-	RNAV 1
002	TF	VR502	-	258 (262.2)	-4	24.6	-	-	-	-	RNAV 1
003	TF	VR704	-	237 (241.4)	-4	12.1	-	-9000	-	-	RNAV 1
004	TF	AXELI	-	237 (241.4)	-4	5	-	-	-	-	RNAV 1
005	TF	ALRAD	-	244 (247.8)	-4	23.8	-	+4000	210	-	RNAV 1

ELOGO-1A

Número de serie / Serial Number	Descriptor de trayectoria / Path terminator	Identificador de punto de recorrido / Waypoint identifier	Sobrevuelo / Fly Over	Curso / derrota Course / Track *MAG (*T)	Variación Magnética / Magnetic variation (*)	Distancia / Distance (NM)	Dirección del Viraje / Turn direction	Altitud / Altitude (FT)	Velocidad / Speed (KTS)	VPA (*) / TCH (FT)	Especificación de Navegación / Navigation specification
001	IF	ELOGO	-	-	-4	-	-	+FL200	-250	-	RNAV 1
002	TF	VR706	-	259 (262.7)	-4	12.7	-	-17000	-	-	RNAV 1
003	TF	VR707	-	259 (262.7)	-4	16.4	-	-	-	-	RNAV 1
004	TF	ALRAD	-	292 (295.5)	-4	27.3	-	+4000	-210	-	RNAV 1

DUPLO-1A

Número de serie / Serial Number	Descriptor de trayectoria / Path terminator	Identificador de punto de recorrido / Waypoint identifier	Sobrevuelo / Fly Over	Curso / derrota Course / Track *MAG (*T)	Variación Magnética / Magnetic variation (*)	Distancia / Distance (NM)	Dirección del Viraje / Turn direction	Altitud / Altitude (FT)	Velocidad / Speed (KTS)	VPA (*) / TCH (FT)	Especificación de Navegación / Navigation specification
001	IF	DUPLO	-	-	-4	-	-	+FL200	-250	-	RNAV 1
002	TF	VR707	-	292 (295.5)	-4	27.2	-	-	-	-	RNAV 1
003	TF	ALRAD	-	292 (295.5)	-4	27.3	-	+4000	-210	-	RNAV 1

ELIKU-1A

Número de serie / Serial Number	Descriptor de trayectoria / Path terminator	Identificador de punto de recorrido / Waypoint identifier	Sobrevuelo / Fly Over	Curso / derrota Course / Track *MAG (*T)	Variación Magnética / Magnetic variation (°)	Distancia / Distance (NM)	Dirección del Viraje / Turn direction	Altitud / Altitude (FT)	Velocidad / Speed (KTS)	VPA (°) / TCH (FT)	Especificación de Navegación / Navigation specification
001	IF	ELIKU	-	-	-4	-	-	+FL210	-250	-	RNAV 1
002	TF	VR414	-	079 (082.2)	-4	11	-	-	-	-	RNAV 1
003	TF	VR708	-	100 (104.2)	-4	31.8	-	-	-	-	RNAV 1
004	TF	AMESO	-	097 (101.1)	-4	10	-	+4000	-210	-	RNAV 1

TEVET-1A

Número de serie / Serial Number	Descriptor de trayectoria / Path terminator	Identificador de punto de recorrido / Waypoint identifier	Sobrevuelo / Fly Over	Curso / derrota Course / Track *MAG (*T)	Variación Magnética / Magnetic variation (°)	Distancia / Distance (NM)	Dirección del Viraje / Turn direction	Altitud / Altitude (FT)	Velocidad / Speed (KTS)	VPA (°) / TCH (FT)	Especificación de Navegación / Navigation specification
001	IF	TEVET	-	-	-4	-	-	+16000	-250	-	RNAV 1
002	TF	VR412	-	087 (090.6)	-4	29.6	-	-	-	-	RNAV 1
003	TF	VR700	-	087 (090.7)	-4	6.1	-	+10000	-	-	RNAV 1
004	TF	VR701	-	160 (164.1)	-4	11.1	-	+7000	-	-	RNAV 1
005	TF	BOBLI	-	160 (164.1)	-4	10.7	-	+4000	-210	-	RNAV 1

IKLES-1A

Número de serie / Serial Number	Descriptor de trayectoria / Path terminator	Identificador de punto de recorrido / Waypoint identifier	Sobrevuelo / Fly Over	Curso / derrota Course / Track *MAG (*T)	Variación Magnética / Magnetic variation (°)	Distancia / Distance (NM)	Dirección del Viraje / Turn direction	Altitud / Altitude (FT)	Velocidad / Speed (KTS)	VPA (°) / TCH (FT)	Especificación de Navegación / Navigation specification
001	IF	IKLES	-	-	-4	-	-	+16000	-250	-	RNAV 1
002	TF	VR700	-	111 (115.4)	-4	33.3	-	+10000	-	-	RNAV 1
003	TF	VR701	-	160 (164.1)	-4	11.1	-	+7000	-	-	RNAV 1
004	TF	BOBLI	-	160 (164.1)	-4	10.7	-	+4000	-210	-	RNAV 1

DURIB-1A

Número de serie / Serial Number	Descriptor de trayectoria / Path terminator	Identificador de punto de recorrido / Waypoint identifier	Sobrevuelo / Fly Over	Curso / derrota Course / Track *MAG (*T)	Variación Magnética / Magnetic variation (°)	Distancia / Distance (NM)	Dirección del Viraje / Turn direction	Altitud / Altitude (FT)	Velocidad / Speed (KTS)	VPA (°) / TCH (FT)	Especificación de Navegación / Navigation specification
001	IF	DURIB	-	-	-4	-	-	+16000	-250	-	RNAV 1
002	TF	VR700	-	160 (164.1)	-4	34.7	-	+10000	-	-	RNAV 1
003	TF	VR701	-	160 (164.1)	-4	11.1	-	+7000	-	-	RNAV 1
004	TF	BOBLI	-	160 (164.1)	-4	10.7	-	+4000	-210	-	RNAV 1

COORDENADAS DE LOS PUNTOS DE RECORRIDO
WAYPOINT COORDINATES

Punto de recorrido / Waypoint	Coordenadas / Coordinates	Punto de recorrido / Waypoint	Coordenadas / Coordinates
OMPAN	19°29'27.2"N 095°00'00.0"W	DUPLO	18°33'16.8"N 095°16'30.3"W
VR705	19°21'47.5"N 095°14'47.8"W	ELIKU	19°01'16.8"N 097°08'54.5"W
VR502	19°14'17.6"N 095°29'12.5"W	VR414	19°02'46.0"N 096°57'24.2"W
GOTAS	19°17'41.0"N 095°03'28.4"W	VR708	18°54'52.0"N 096°24'52.0"W
VR704	19°08'25.1"N 095°40'27.1"W	VR412	19°20'00.3"N 096°31'24.7"W
ELOGO	18°48'53.8"N 095°11'56.2"W	VR700	19°19'56.0"N 096°24'59.8"W
AXELI	19°05'57.0"N 095°45'02.2"W	BOBLI	18°58'49.5"N 096°18'40.5"W
ALRAD	18°56'53.1"N 096°08'19.4"W	TEVET	19°20'17.9"N 097°02'44.1"W
VR707	18°45'07.1"N 095°42'22.6"W	IKLES	19°34'19.5"N 096°56'45.1"W
VR706	18°47'15.8"N 095°25'12.3"W	DURIB	19°53'26.9"N 096°35'05.9"W
AMESO	18°52'55.9"N 096°14'31.1"W	VR701	19°09'11.2"N 096°21'46.5"W