

CARTA DE LLEGADA NORMALIZADA -  
VUELO POR INSTRUMENTOS (STAR)

VERACRUZ / GRAL. HERIBERTO JARA INTL (MMVR)

RNAV RY 19

STANDARD ARRIVAL CHART - INSTRUMENT (STAR)

OMPAN1B, GOTAS1B, ELOGO1B, DUPLO1B,  
ELIKU1B, TEVET1B, IKLES1B, DURIB1B

TA 18500	TWR <b>118.5</b>	APP <b>120.4</b>	ATIS <b>127.8</b>	AD ELEV <b>89 FT</b>
----------	---------------------	---------------------	----------------------	----------------------

**RMK:** - GNSS REQUERIDO GNSS REQUIRED  
- RADAR OPERATIVO OPERATIVE RADAR  
- DE OMPAN, GOTAS, ELOGO, DUPL0, ELIKU, TEVET, IKLES O DURIB CONTINUE EN LOS PUNTOS DE RECORRIDO, ALTITUDES Y TRAYECTORIAS MOSTRADAS, HASTA EL IAF CORRESPONDIENTE Y CONTINUE EN PROCEDIMIENTO DE APROXIMACION O DE ACUERDO A INSTRUCCIONES DEL ATC. FROM OMPAN, GOTAS, ELOGO, DUPL0, ELIKU, TEVET, IKLES OR DURIB CONTINUE TO THE WAYPOINTS, ALTITUDES AND TRACKS SHOWN, TO THE CORRESPONDING IAF AND CONTINUE ON APPROACH PROCEDURE OR ACCORDING TO ATC INSTRUCTIONS

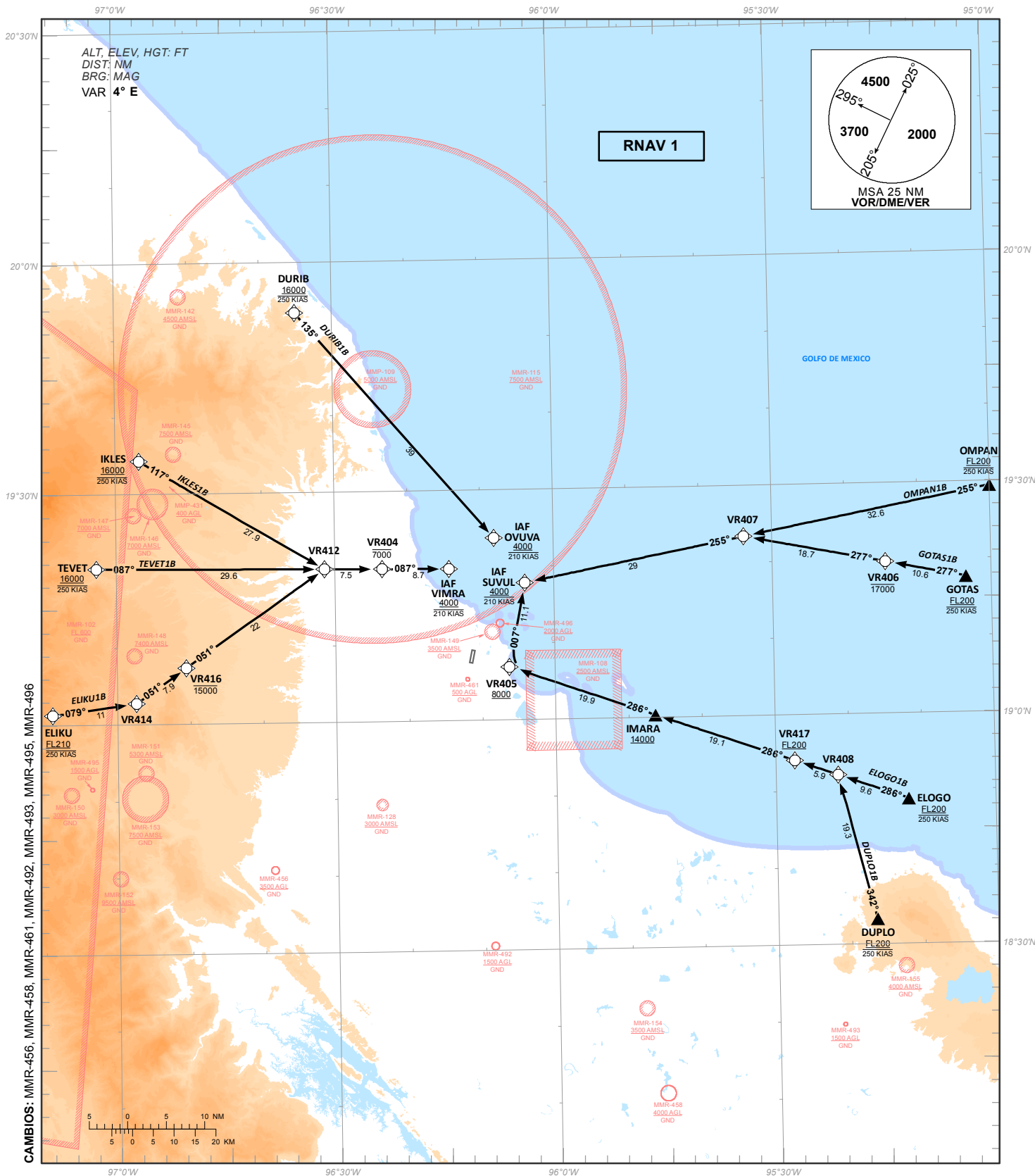


TABLA DE CODIFICACIÓN DEL PROCEDIMIENTO DE LLEGADA POR INSTRUMENTOS RNAV PISTA 19

## RUNWAY 19 RNAV INSTRUMENT ARRIVAL PROCEDURE CODING TABLE

## OMPAN-1B

Número de serie / Serial Number	Descriptor de trayectoria / Path terminator	Identificador de punto de recorrido / Waypoint identifier	Sobrevuelo / Fly Over	Curso / derrota Course / Track *MAG (*T)	Variación Magnética / Magnetic variation (°)	Distancia / Distance (NM)	Dirección del Viraje / Turn direction	Altitud / Altitude (FT)	Velocidad / Speed (KTS)	VPA (°) / TCH (FT)	Especificación de Navegación / Navigation specification
001	IF	OMPAN	-		-4	-	-	+FL200	-250	-	RNAV 1
002	TF	VR407	-	255 (259.4)	-4	32.6	-	-	-	-	RNAV 1
003	TF	SUVUL	-	255 (259.4)	-4	29	-	+4000	-210	-	RNAV 1

## GOTAS-1B

Número de serie / Serial Number	Descriptor de trayectoria / Path terminator	Identificador de punto de recorrido / Waypoint identifier	Sobrevuelo / Fly Over	Curso / derrota Course / Track *MAG (*T)	Variación Magnética / Magnetic variation (°)	Distancia / Distance (NM)	Dirección del Viraje / Turn direction	Altitud / Altitude (FT)	Velocidad / Speed (KTS)	VPA (°) / TCH (FT)	Especificación de Navegación / Navigation specification
001	IF	GOTAS	-	-	-4	-	-	+FL200	-250	-	RNAV 1
002	TF	VR406	-	277 (281.3)	-4	10.6	-	-17000	-	-	RNAV 1
003	TF	VR407	-	277 (281.3)	-4	18.7	-	-	-	-	RNAV 1
004	TF	SUVUL	-	255 (259.4)	-4	29	-	+4000	-210	-	RNAV 1

## ELOGO-1B

Número de serie / Serial Number	Descriptor de trayectoria / Path terminator	Identificador de punto de recorrido / Waypoint identifier	Sobrevuelo / Fly Over	Curso / derrota Course / Track *MAG (*T)	Variación Magnética / Magnetic variation (°)	Distancia / Distance (NM)	Dirección del Viraje / Turn direction	Altitud / Altitude (FT)	Velocidad / Speed (KTS)	VPA (°) / TCH (FT)	Especificación de Navegación / Navigation specification
001	IF	ELOGO	-	-	-4	-	-	+FL200	-250	-	RNAV 1
002	TF	VR408	-	286 (289.4)	-4	9.6	-	-	-	-	RNAV 1
003	TF	VR417	-	286 (289.4)	-4	5.9	-	+FL200	-	-	RNAV 1
004	TF	IMARA	-	286 (289.4)	-4	19.1	-	+14000	-	-	RNAV 1
005	TF	VR405	-	286 (289.4)	-4	19.9	-	+8000	-	-	RNAV 1
006	TF	SUVUL	-	007 (011.2)	-4	11.1	-	+4000	-210	-	RNAV 1

## DUPLO-1B

Número de serie / Serial Number	Descriptor de trayectoria / Path terminator	Identificador de punto de recorrido / Waypoint identifier	Sobrevuelo / Fly Over	Curso / derrota Course / Track *MAG (*T)	Variación Magnética / Magnetic variation (°)	Distancia / Distance (NM)	Dirección del Viraje / Turn direction	Altitud / Altitude (FT)	Velocidad / Speed (KTS)	VPA (°) / TCH (FT)	Especificación de Navegación / Navigation specification
001	IF	DUPLO	-	-	-4	-	-	+FL200	-250	-	RNAV 1
002	TF	VR408	-	342 (345.8)	-4	19.3	-	-	-	-	RNAV 1
003	TF	VR417	-	286 (289.4)	-4	5.9	-	+FL200	-	-	RNAV 1
004	TF	IMARA	-	286 (289.4)	-4	19.1	-	+14000	-	-	RNAV 1
005	TF	VR405	-	286 (289.4)	-4	19.9	-	+8000	-	-	RNAV 1
006	TF	SUVUL	-	007 (011.2)	-4	11.1	-	+4000	-210	-	RNAV 1

## ELIKU-1B

Número de serie / Serial Number	Descriptor de trayectoria / Path terminator	Identificador de punto de recorrido / Waypoint identifier	Sobrevuelo / Fly Over	Curso / derrota Course / Track *MAG (*T)	Variación Magnética / Magnetic variation (°)	Distancia / Distance (NM)	Dirección del Viraje / Turn direction	Altitud / Altitude (FT)	Velocidad / Speed (KTS)	VPA (°) / TCH (FT)	Especificación de Navegación / Navigation specification
001	IF	ELIKU	-	-	-4	-	-	+FL210	-250	-	RNAV 1
002	TF	VR414	-	079 (082.2)	-4	11	-	-	-	-	RNAV 1
003	TF	VR416	-	051 (055.0)	-4	7.9	-	-15000	-	-	RNAV 1
004	TF	VR412	-	051 (055.0)	-4	22	-	-	-	-	RNAV 1
005	TF	VR404	-	087 (090.7)	-4	7.5	-	-7000	-	-	RNAV 1
006	TF	VIMRA	-	087 (090.7)	-4	8.7	-	+4000	-210	-	RNAV 1

## TEVET-1B

Número de serie / Serial Number	Descriptor de trayectoria / Path terminator	Identificador de punto de recorrido / Waypoint identifier	Sobrevuelo / Fly Over	Curso / derrota Course / Track *MAG (*T)	Variación Magnética / Magnetic variation (°)	Distancia / Distance (NM)	Dirección del Viraje / Turn direction	Altitud / Altitude (FT)	Velocidad / Speed (KTS)	VPA (°) / TCH (FT)	Especificación de Navegación / Navigation specification
001	IF	TEVET	-	-	-4	-	-	+16000	-250	-	RNAV 1
002	TF	VR412	-	087 (090.6)	-4	29.6	-	-	-	-	RNAV 1
003	TF	VR404	-	087 (090.7)	-4	7.5	-	-7000	-	-	RNAV 1
004	TF	VIMRA	-	087 (090.7)	-4	8.7	-	+4000	-210	-	RNAV 1

## IKLES-1B

Número de serie / Serial Number	Descriptor de trayectoria / Path terminator	Identificador de punto de recorrido / Waypoint identifier	Sobrevuelo / Fly Over	Curso / derrota Course / Track *MAG (*T)	Variación Magnética / Magnetic variation (°)	Distancia / Distance (NM)	Dirección del Viraje / Turn direction	Altitud / Altitude (FT)	Velocidad / Speed (KTS)	VPA (°) / TCH (FT)	Especificación de Navegación / Navigation specification
001	IF	IKLES	-	-	-4	-	-	+16000	-250	-	RNAV 1
002	TF	VR412	-	117 (120.7)	-4	27.9	-	-	-	-	RNAV 1
003	TF	VR404	-	087 (090.7)	-4	7.5	-	-7000	-	-	RNAV 1
004	TF	VIMRA	-	087 (090.7)	-4	8.7	-	+4000	-210	-	RNAV 1

## DURIB-1B

Número de serie / Serial Number	Descriptor de trayectoria / Path terminator	Identificador de punto de recorrido / Waypoint identifier	Sobrevuelo / Fly Over	Curso / derrota Course / Track *MAG (*T)	Variación Magnética / Magnetic variation (°)	Distancia / Distance (NM)	Dirección del Viraje / Turn direction	Altitud / Altitude (FT)	Velocidad / Speed (KTS)	VPA (°) / TCH (FT)	Especificación de Navegación / Navigation specification
001	IF	DURIB	-	-	-4	-	-	+16000	-250	-	RNAV 1
002	TF	OVUVA	-	135 (139.2)	-4	39.0	-	+4000	-210	-	RNAV 1

COORDENADAS DE LOS PUNTOS DE RECORRIDO  
WAYPOINT COORDINATES

Punto de recorrido / Waypoint	Coordenadas / Coordinates	Punto de recorrido / Waypoint	Coordenadas / Coordinates
OMPAN	19°29'27.2"N 095°00'00.0"W	DUPLO	18°33'16.8"N 095°16'30.3"W
VR407	19°23'22.5"N 095°33'51.3"W	ELIKU	19°01'16.8"N 097°08'54.5"W
SUVUL	19°17'51.4"N 096°03'57.7"W	VR414	19°02'46.0"N 096°57'24.2"W
GOTAS	19°17'41.0"N 095°03'28.4"W	VR416	19°07'20.4"N 096°50'31.7"W
VR406	19°19'45.4"N 095°14'28.0"W	VR412	19°20'00.3"N 096°31'24.7"W
ELOGO	18°48'53.8"N 095°11'56.2"W	VR404	19°19'54.9"N 096°23'30.1"W
VR408	18°52'05.8"N 095°21'30.6"W	VIMRA	19°19'48.1"N 096°14'20.1"W
VR417	18°54'03.9"N 095°27'24.0"W	TEVET	19°20'17.9"N 097°02'44.1"W
IMARA	19°00'21.6"N 095°46'22.3"W	IKLES	19°34'19.5"N 096°56'45.1"W
VR405	19°06'54.4"N 096°06'14.6"W	DURIB	19°53'26.9"N 096°35'05.9"W
OVUVA	19°23'45.3"N 096°08'07.4"W		