

CARTA DE APROXIMACION
POR INSTRUMENTOS
INSTRUMENT APPROACH
CHART (IAC)

TWR 118.7
APP 120.9
ATIS 127.6

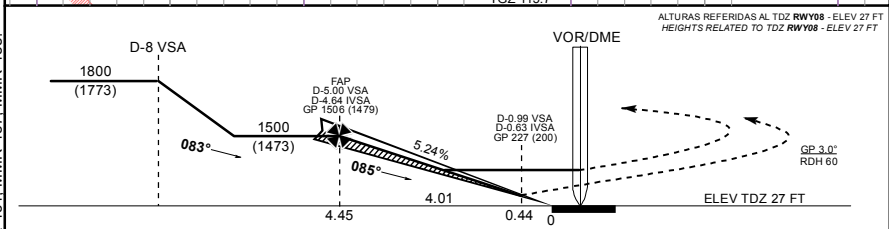
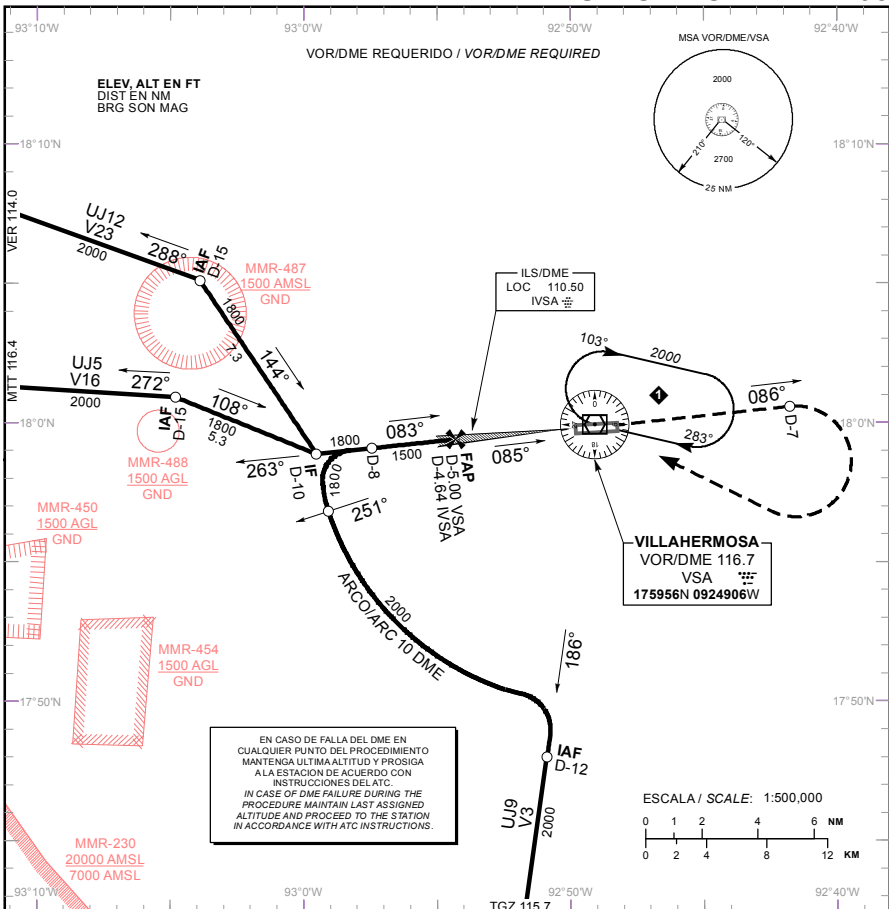
VILLAHERMOSA
AEROPUERTO INTL / INTL AIRPORT
CAP. P.A. CARLOS ROVIROSA

AD ELEV : 46 FT

VAR 2° E

ILS Y OR LOC Y RWY 08

TA: 18500 FT



APROXIMACION FRUSTRADA / MISSED APPROACH

ASCIENDA EN RADIAL 086° HASTA D-7, EFECTUE VIRAJE DE GOTAA LA DERECHA DENTRO DE 10 NM HACIA EL VOR/DME/VSA HASTA LA ALTITUD MINIMA DE ESPERA.

CLIMB VIA VSA VOR R-086° TO D-7, THEN TURN RIGHT WITHIN 10 NM TO VOR/DME/VSA AT THE MINIMUM HOLDING ALTITUDE.

GRADIENTE DE DESCENSO / RATE OF DESCENT

FAP - THR	VEL GS (KTS)	80	100	120	140	160	180	200
4.45 NM	FT / MIN	423	529	635	741	847	953	1058
5.2% (3.0°)	MIN : SEC	3:20	2:40	2:14	1:54	1:40	1:29	1:20

ALTITUD MINIMA SEGUN DISTANCIA DME/IVSA / MINIMUM ALTITUDE ACCORDING TO DISTANCE DME/IVSA

NM	4	3	2	1
FT	1300 (1273)	980 (953)	660 (633)	340 (313)

CAT	A	B	C	D
CAT I COMPLETO / FULL	DA (DH) 227 (200) - 3/4 (1200 M)			
LOC COMPLETO / FULL	OCA (OCH) / MDA (MDH) 440 (413) - 1 (1600 M)			440 (413) - 1 1/4 (2000 M)
CIRCULANDO / CIRCLING	OCA (OCH) / MDA (MDH) 500 (454) - 1 (1600 M)		500 (454) - 1 1/2 (2400 M)	600 (554) - 2 (3200 M)

CAMBIOS: FREQ ATIS: MMR-450, MMR-454, MMR-487, MMR-488.