

CARTA DE APROXIMACION
POR INSTRUMENTOS
INSTRUMENT APPROACH
CHART (IAC)

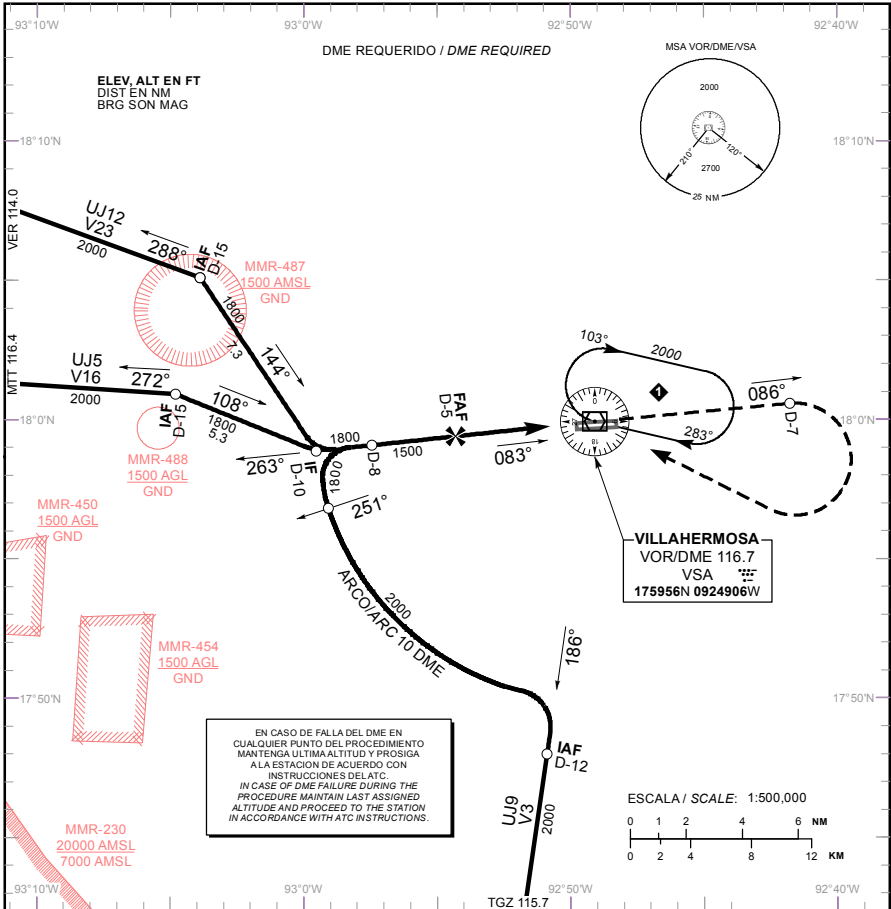
TWR 118.7
APP 120.9
ATIS 127.6

VILLAHERMOSA
AEROPUERTO INTL / INTL AIRPORT
CAP. PA. CARLOS ROVIROSA

AD ELEV : 46 FT
VAR 2° E

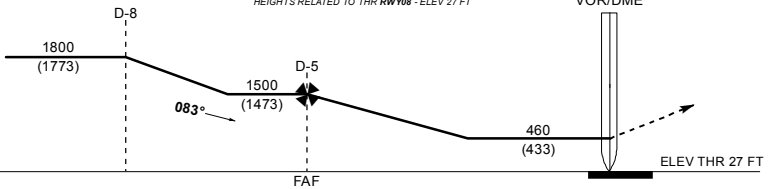
VOR Y RWY 08

TA: 18500 FT



CAMBIOS: FREQ: ATIS: MMR-450, MMR-454, MMR-487, MMR-488.

ALTURAS REFERIDAS AL THR RWY08 - ELEV 27 FT
HEIGHTS RELATED TO THR RWY08 - ELEV 27 FT



APROXIMACION FRUSTRADA / MISSED APPROACH

ASCIENDA EN RADIAL 086° HASTA D-7, EFECTUE VIRAJE DE GOTAA LA DERECHA DENTRO DE 10 NM HACIA EL VOR/DME/VSA HASTA LA ALTITUD MINIMA DE ESPERA.

CLIMB VIA VSA VOR R-086° TO D-7, THEN TURN RIGHT WITHIN 10 NM TO VOR/DME/VSA AT THE MINIMUM HOLDING ALTITUDE.

GRADIENTE DE DESCENSO / RATE OF DESCENT

FAP - THR	VEL GS (KTS)	80	100	120	140	160	180	200
4.45 NM	FT / MIN	426	533	640	746	853	959	1066
	MIN : SEC	3:45	3:00	2:30	2:09	1:52	1:40	1:30

ALTITUD MINIMA SEGUN DISTANCIA / MINIMUM ALTITUDE ACCORDING TO DISTANCE

NM	4	3	2
FT	1180 (1153)	860 (833)	540 (513)

CAT	A	B	C	D
DIRECTO/DIRECT	OCA (OCH) / MDA (MDH) 460 (433) - 1 (1600 M)		460 (433) - 1 1/4 (2000 M)	460 (433) - 1 1/2 (2400 M)
CIRCULANDO CIRCLING	OCA (OCH) / MDA (MDH) 500 (454) - 1 (1600 M)		500 (454) - 1 1/2 (2400 M)	600 (554) - 2 (3200 M)