

CARTA DE APROXIMACION  
POR INSTRUMENTOS  
INSTRUMENT APPROACH  
CHART (IAC)

TWR 118.7  
APP 120.9  
ATIS 127.6

VILLAHERMOSA

AEROPUERTO INTL / INTL AIRPORT

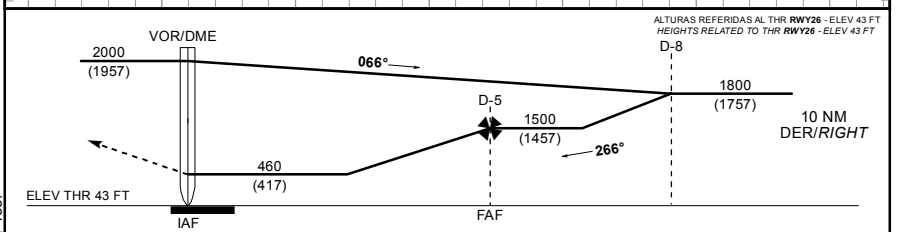
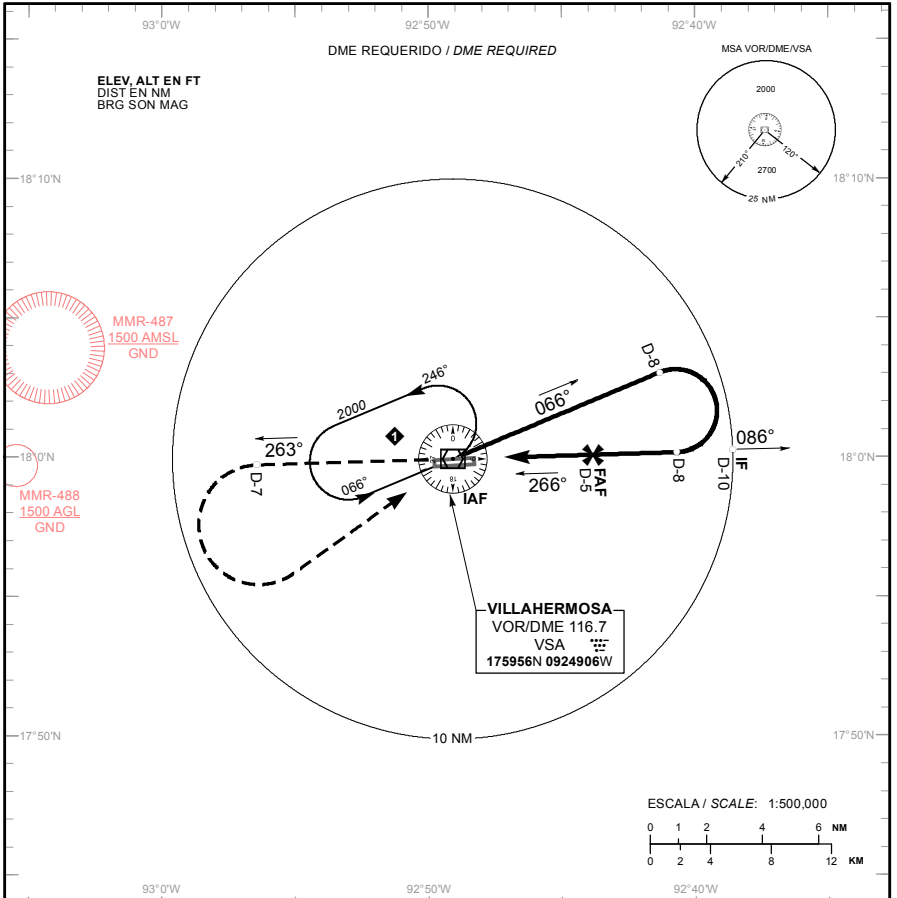
CAP. PA. CARLOS ROVIROSA

AD ELEV : 46 FT

VAR 2° E

VOR Z RWY 26

TA: 18500 FT



APROXIMACION FRUSTRADA / MISSED APPROACH

ASCIENDA EN RADIAL 263° HASTA D-7. EFECTUE VIRAJE DE GOTA A LA IZQUIERDA DENTRO DE 10 NM HACIA EL VOR/DME/VSA HASTA LA ALTITUD MINIMA DE ESPERA.

CLIMB VIA VSA VOR R-263° TO D-7. THEN TURN LEFT WITHIN 10 NM TO VOR/DME/VSA AT THE MINIMUM HOLDING ALTITUDE.

GRADIENTE DE DESCENSO / RATE OF DESCENT

FAP - THR	VEL GS (KTS)	80	100	120	140	160	180	200
4.35 NM	FT / MIN	431	539	647	755	863	970	1078
	MIN : SEC	3:45	3:00	2:30	2:09	1:52	1:40	1:30

ALTITUD MINIMA SEGUN DISTANCIA / MINIMUM ALTITUDE ACCORDING TO DISTANCE

NM	4	3	2
FT	1180 (1137)	850 (807)	530 (487)

CAMBIOS: FREQ: ATIS: MMR-487, MMR-488.

CAT	A	B	C	D
-				
DIRECTO/DIRECT	OCA (OCH) / MDA (MDH) 460 (417) - 1 (1600 M)		460 (417) - 1 1/4 (2000 M)	
CIRCULANDO CIRCLING	OCA (OCH) / MDA (MDH) 500 (454) - 1 (1600 M)		500 (454) - 1 1/2 (2400 M)	600 (554) - 2 (3200 M)