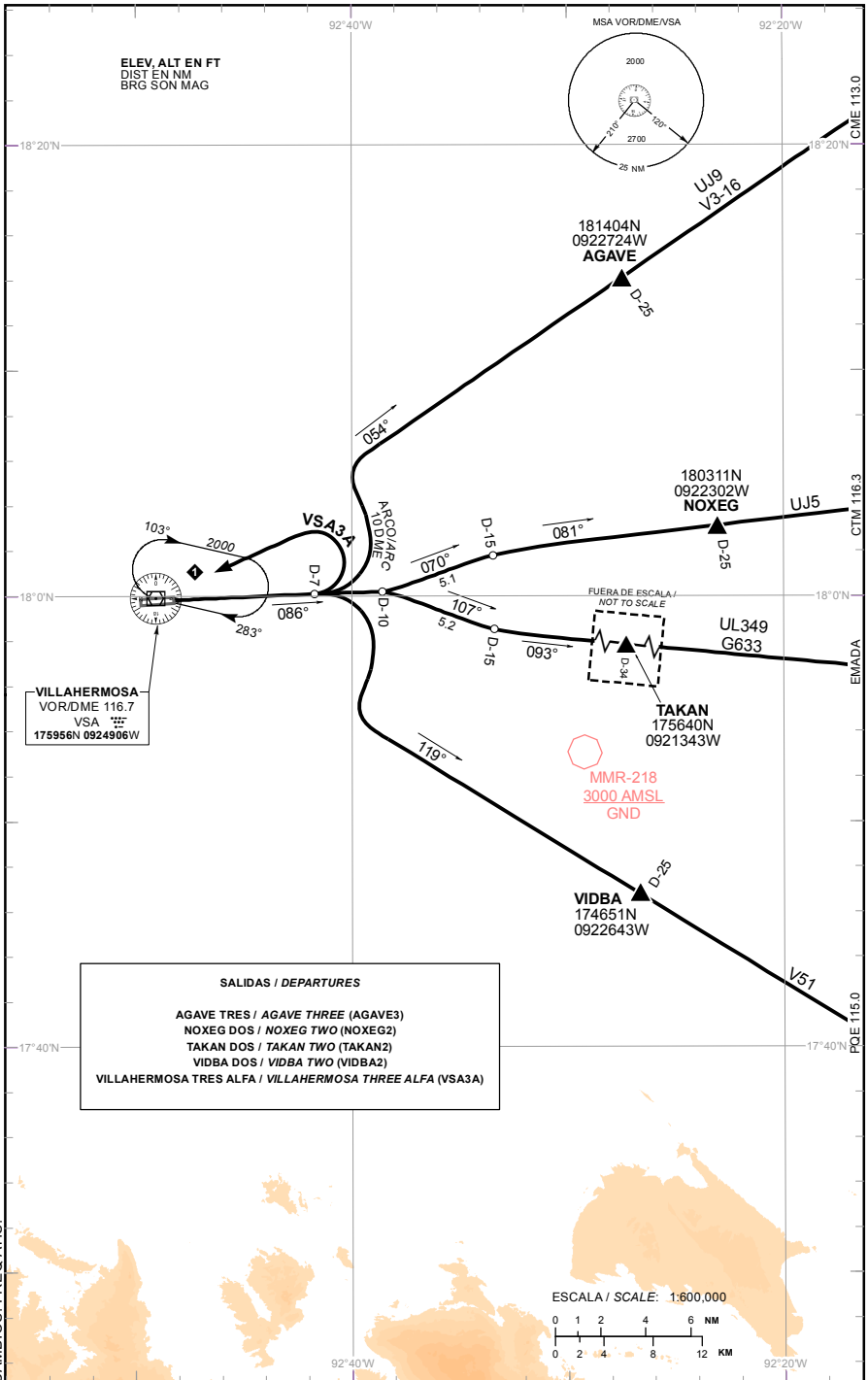


TWR	118.7
APP	120.9
ATIS	127.6

AD ELEV : 46 FT
VAR 2° E

RWY 08

TA: 18500 FT



SALIDAS PISTA 08:

SALIDA: AGAVE TRES (AGAVE3)
 ASCIENDA POR **RADIAL 086°** HASTA **D-7**,
 EFECTUE VIRAJE A LA **IZQUIERDA** Y PROSIGA EN
ARCO 10 DME HASTA INTERCEPTAR EL **RADIAL**
054° DEL **VOR/DME/VSA** HACIA EL FIJO **AGAVE** Y
 CONTINUE EN RUTA ASIGNADA O
 INSTRUCCIONES DEL ATC

SALIDA: NOXEG DOS (NOXEG2)
 ASCIENDA POR **RADIAL 086°** HASTA **D-10**,
 EFECTUE VIRAJE A LA **IZQUIERDA** Y PROSIGA EN
RUMBO 070° HASTA INTERCEPTAR EL **RADIAL**
081° DEL **VOR/DME/VSA** HACIA EL FIJO **NOXEG** Y
 CONTINUE EN RUTA ASIGNADA O
 INSTRUCCIONES DEL ATC

SALIDA: TAKAN DOS (TAKAN2)
 ASCIENDA POR **RADIAL 086°** HASTA **D-10**,
 EFECTUE VIRAJE A LA **DERECHA** Y PROSIGA EN
RUMBO 107° HASTA INTERCEPTAR EL **RADIAL**
093° DEL **VOR/DME/VSA** HACIA EL FIJO **TAKAN** Y
 CONTINUE EN RUTA ASIGNADA O
 INSTRUCCIONES DEL ATC

SALIDA: VIDBA DOS (VIDBA2)
 ASCIENDA POR **RADIAL 086°** HASTA **D-7**,
 EFECTUE VIRAJE A LA **DERECHA** Y PROSIGA EN
ARCO 10 DME HASTA INTERCEPTAR EL **RADIAL**
 CORRESPONDIENTE DEL **VOR/DME/VSA** HACIA
VIDBA Y CONTINUE EN RUTA ASIGNADA O
 INSTRUCCIONES DEL ATC

SALIDA: VILLAHERMOSA TRES (VSA3A)
ALFA
 ASCIENDA POR **RADIAL 086°** HASTA **D-7 (EN**
CASO DE FALLA DEL DME HASTA ALCANZAR
1400 FT), EFECTUE VIRAJE DE GOTA A LA
IZQUIERDA DENTRO DE **10 NM** HACIA EL
VOR/DME/VSA Y ABANDONELO DE ACUERDO A
 LA **(1)** ALTITUD MINIMA DE LA RUTA ASIGNADA O
 INSTRUCCIONES DEL ATC

DEPARTURES RWY 08:

DEPARTURE: AGAVE THREE (AGAVE3)
 CLIMB VIA **VSA R-086°** TO **D-7 VSA**, THEN TURN
LEFT AND PROCEED ON THE **VSA 10 DME ARC**
 TO INTERCEPT **R-054°** FROM **VOR/DME/VSA** TO
AGAVE AND CONTINUE ON THE ASSIGNED
 ROUTE OR ATC INSTRUCTIONS

DEPARTURE: NOXEG TWO (NOXEG2)
 CLIMB VIA **VSA R-086°** TO **D-10 VSA**, THEN TURN
LEFT AND PROCEED ON A **070° HEADING**, AT
 INTERCEPT **VSA R-081°** TO **NOXEG** AND
 CONTINUE ON THE ASSIGNED ROUTE OR ATC
 INSTRUCTIONS

DEPARTURE: TAKAN TWO (TAKAN2)
 CLIMB VIA **VSA R-086°** TO **D-10 VSA**, THEN TURN
RIGHT AND PROCEED ON A **107° HEADING**, AT
 INTERCEPT **VSA R-093°** TO **TAKAN** AND
 CONTINUE ON THE ASSIGNED ROUTE OR ATC
 INSTRUCTIONS

DEPARTURE: VIDBA TWO (VIDBA2)
 CLIMB VIA **VSA R-086°** TO **D-7 VSA**, THEN TURN
RIGHT AND PROCEED ON THE **VSA 10 DME ARC**
 THE CORRESPONDING **RADIAL** FROM
VOR/DME/VSA TO **VIDBA** AND CONTINUE ON
 THE ASSIGNED ROUTE OR ATC INSTRUCTIONS

DEPARTURE: VILLAHERMOSA (VSA3A)
THREE ALFA
 CLIMB VIA **VSA R-086°** TO **D-7 VSA (OR 1400 FT**
IN CASE OF DME FAILURE), THEN TURN **LEFT**
 WITHIN **10 NM** TO **VOR/DME/VSA** AND CROSS IT
 ACCORDING TO THE **(1)** MINIMUM CROSSING
 ALTITUDE OR ATC INSTRUCTIONS

(1) ALTITUD MINIMA PARA ABANDONAR EL VOR/DME/VSA:
(1) MINIMUM CROSSING ALTITUDE AT VOR/DME/VSA:

A/TO	CME	V-3-16	UJ-9	2000
A/TO	CTM		UJ-5	2000
A/TO	EMADA	G-633	UL-349	2000
A/TO	PQE	V-51		2000
A/TO	CMT	V-23		2000
A/TO	TGZ	V-3	UJ-9	4000
A/TO	MTT	V-16	UJ-5	2000
A/TO	VER	V-23	UJ-12	2000