

CARTA DE SALIDA NORMALIZADA
VUELO POR INSTRUMENTOS
STANDARD DEPARTURE CHART
INSTRUMENT (SID)

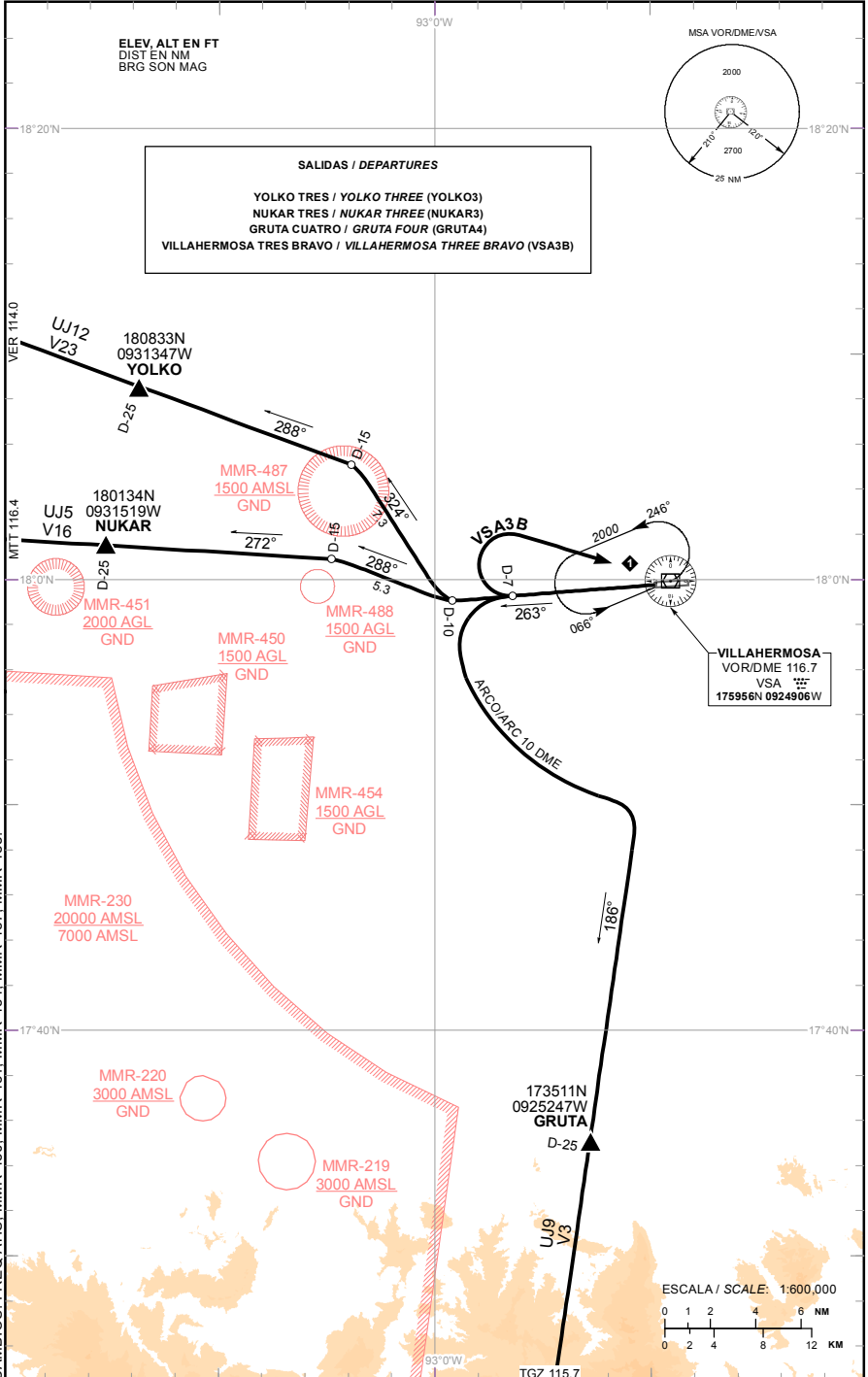
TWR 118.7
APP 120.9
ATIS 127.6

AD ELEV : 46 FT
VAR 2° E

VILLAHERMOSA
AEROPUERTO INTL / INTL AIRPORT
CAP. P.A. CARLOS ROVIROSA

RWY 26

TA: 18500 FT



CAMBIOS: FREQ ATIS: MMR-450, MMR-451, MMR-454, MMR-487, MMR-488.

SALIDAS PISTA 26:

SALIDA: YOLKO TRES (YOLKO3)
 ASCIENDA POR **RADIAL 263°** HASTA **D-10**,
 EFECTUE VIRAJE A LA **DERECHA** Y PROSIGA EN
RUMBO 324° HASTA INTERCEPTAR EL **RADIAL**
288° DEL **VOR/DME/VSA** HACIA EL FIJO **YOLKO** Y
 CONTINUE EN RUTA ASIGNADA O
 INSTRUCCIONES DEL ATC

SALIDA: NUKAR TRES (NUKAR3)
 ASCIENDA POR **RADIAL 263°** HASTA **D-10**,
 EFECTUE VIRAJE A LA **DERECHA** Y PROSIGA EN
RUMBO 288° HASTA INTERCEPTAR EL **RADIAL**
272° DEL **VOR/DME/VSA** HACIA EL FIJO **NUKAR** Y
 CONTINUE EN RUTA ASIGNADA O
 INSTRUCCIONES DEL ATC

SALIDA: GRUTA CUATRO (GRUTA4)
 ASCIENDA POR **RADIAL 263°** HASTA **D-7**,
 EFECTUE VIRAJE A LA **IZQUIERDA** Y PROSIGA EN
ARCO 10 DME HASTA INTERCEPTAR EL **RADIAL**
186° DEL **VOR/DME/VSA** HACIA EL FIJO **GRUTA** Y
 CONTINUE EN RUTA ASIGNADA O
 INSTRUCCIONES DEL ATC

SALIDA: VILLAHERMOSA TRES (VSA3B) BRAVO
 ASCIENDA POR **RADIAL 263°** HASTA **D-7 (EN**
CASO DE FALLA DEL DME HASTA ALCANZAR
1400 FT), EFECTUE VIRAJE DE GOTTA A LA
DERECHA DENTRO DE **10 NM** HACIA EL
VOR/DME/VSA Y ABANDONELO DE ACUERDO A
 LA **(1)** ALTITUD MINIMA DE LA RUTA ASIGNADA O
 INSTRUCCIONES DEL ATC

DEPARTURES RWY 26:

DEPARTURE: YOLKO THREE (YOLKO3)
 CLIMB VIA **VSA R-263°** TO **D-10 VSA**, THEN
 TURN **RIGHT** AND PROCEED ON A **324°**
HEADING, AT INTERCEPT **VSA R-288°** TO
YOLKO AND CONTINUE ON THE ASSIGNED
 ROUTE OR ATC INSTRUCTIONS

DEPARTURE: NUKAR THREE (NUKAR3)
 CLIMB VIA **VSA R-263°** TO **D-10 VSA**, THEN
 TURN **RIGHT** AND PROCEED ON A **288°**
HEADING, AT INTERCEPT **VSA R-272°** TO
NUKAR AND CONTINUE ON THE ASSIGNED
 ROUTE OR ATC INSTRUCTIONS

DEPARTURE: GRUTA FOUR (GRUTA4)
 CLIMB VIA **VSA R-263°** TO **D-7 VSA**, THEN TURN
LEFT AND PROCEED ON THE **VSA 10 DME ARC**
 TO INTERCEPT **R-186°** FROM **VOR/DME/VSA** TO
GRUTA AND CONTINUE ON THE ASSIGNED
 ROUTE OR ATC INSTRUCTIONS

DEPARTURE: VILLAHERMOSA (VSA3B) THREE BRAVO
 CLIMB VIA **VSA R-263°** TO **D-7 VSA (OR 1400 FT**
IN CASE OF DME FAILURE), THEN TURN **RIGHT**
 WITHIN **10 NM** TO **VOR/DME/VSA** AND CROSS IT
 ACCORDING TO THE **(1)** MINIMUM CROSSING
 ALTITUDE OR ATC INSTRUCTIONS

(1) ALTITUD MINIMA PARA ABANDONAR EL VOR/DME/VSA:
(1) MINIMUM CROSSING ALTITUDE AT VOR/DME/VSA:

A/TO	CME	V-3-16	UJ-9	2000
A/TO	CTM		UJ-5	2000
A/TO	EMADA	G-633	UL-349	2000
A/TO	PQE	V-51		2000
A/TO	CMT	V-23		2000
A/TO	TGZ	V-3	UJ-9	4000
A/TO	MTT	V-16	UJ-5	2000
A/TO	VER	V-23	UJ-12	2000