

CARTA DE APROXIMACION
POR INSTRUMENTOS
INSTRUMENT APPROACH
CHART (IAC)

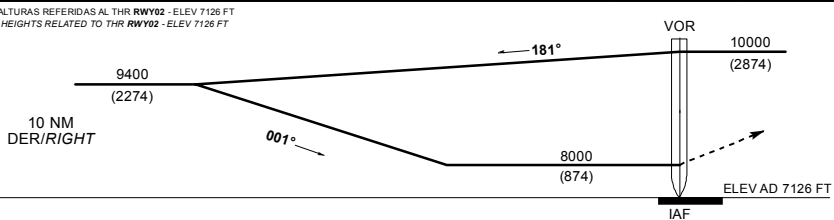
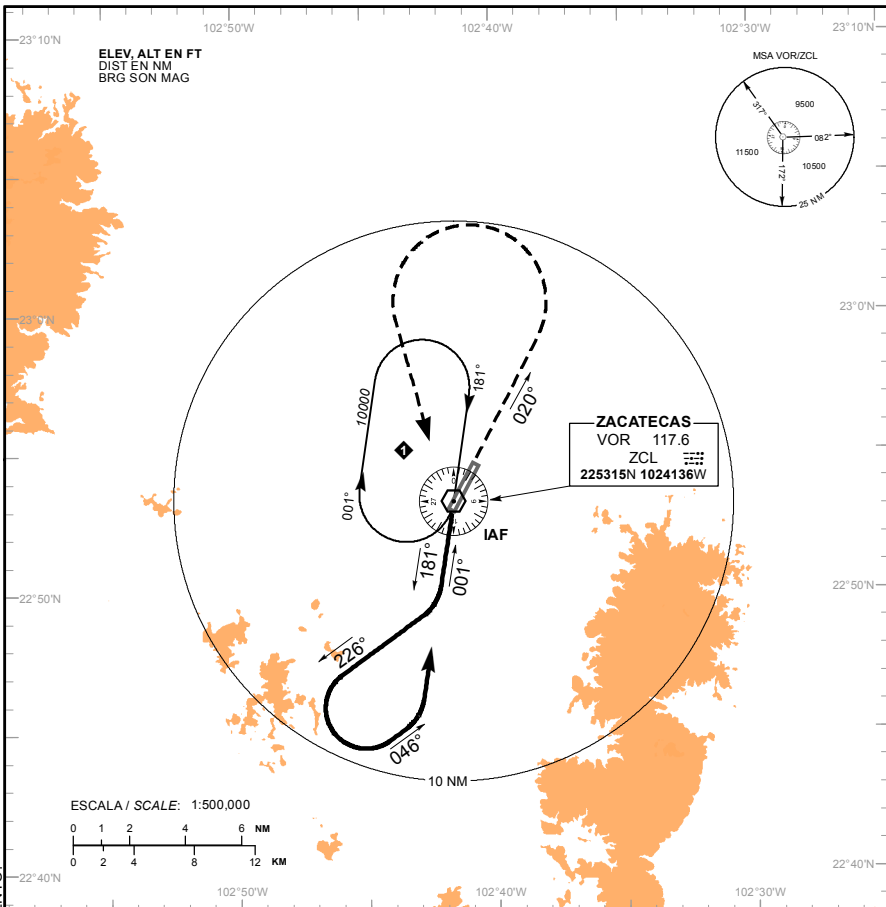
TWR 118.0
APP 123.9

ZACATECAS
AEROPUERTO INTL / INTL AIRPORT
GRAL. LEOBARDO C. RUIZ

AD ELEV : 7126 FT
VAR 8° E

VOR Y RWY 02

TA: 18500 FT



APROXIMACION FRUSTRADA / MISSED APPROACH

ASCIENDA EN RADIAL 020° Y EFECTUE VIRAJE DE GOTA A LA IZQUIERDA DENTRO DE 10 NM HACIA EL VOR/ZCL HASTA LA ALTITUD MINIMA DE ESPERA.

CLIMB VIA ZCL VOR R-020° AND TURN LEFT WITHIN 10 NM TO VOR/ZCL AT THE MINIMUM HOLDING ALTITUDE.

DISTANCIA MAXIMA DE ALEJAMIENTO 7 NM.
MAXIMUM DISTANCE TO TURN 7 NM.

VEL GS (KTS)	80	100	120	140	160	180	200
MIN:SEC	5:15	4:12	3:30	3:00	2:37	2:20	2:06

CAT	A	B	C	D
-	-	-	-	-
DIRECTO / DIRECT OCA(OCH)/MDA(MDH)	8000 (874) - 1 (1600 M)	8000 (874) - 1 1/4 (2000 M)	8000 (874) - 2 1/2 (4000 M)	8000 (874) - 2 3/4 (4400 M)
CIRCULANDO / CIRCLING OCA(OCH)/MDA(MDH)	8000 (874) - 1 (1600 M)	8000 (874) - 1 1/4 (2000 M)	8000 (874) - 2 1/2 (4000 M)	8000 (874) - 2 3/4 (4400 M)

CAMBIOS: DESIGNADOR DE CARTA: DESIGNADOR DE PROCEDIMIENTO.