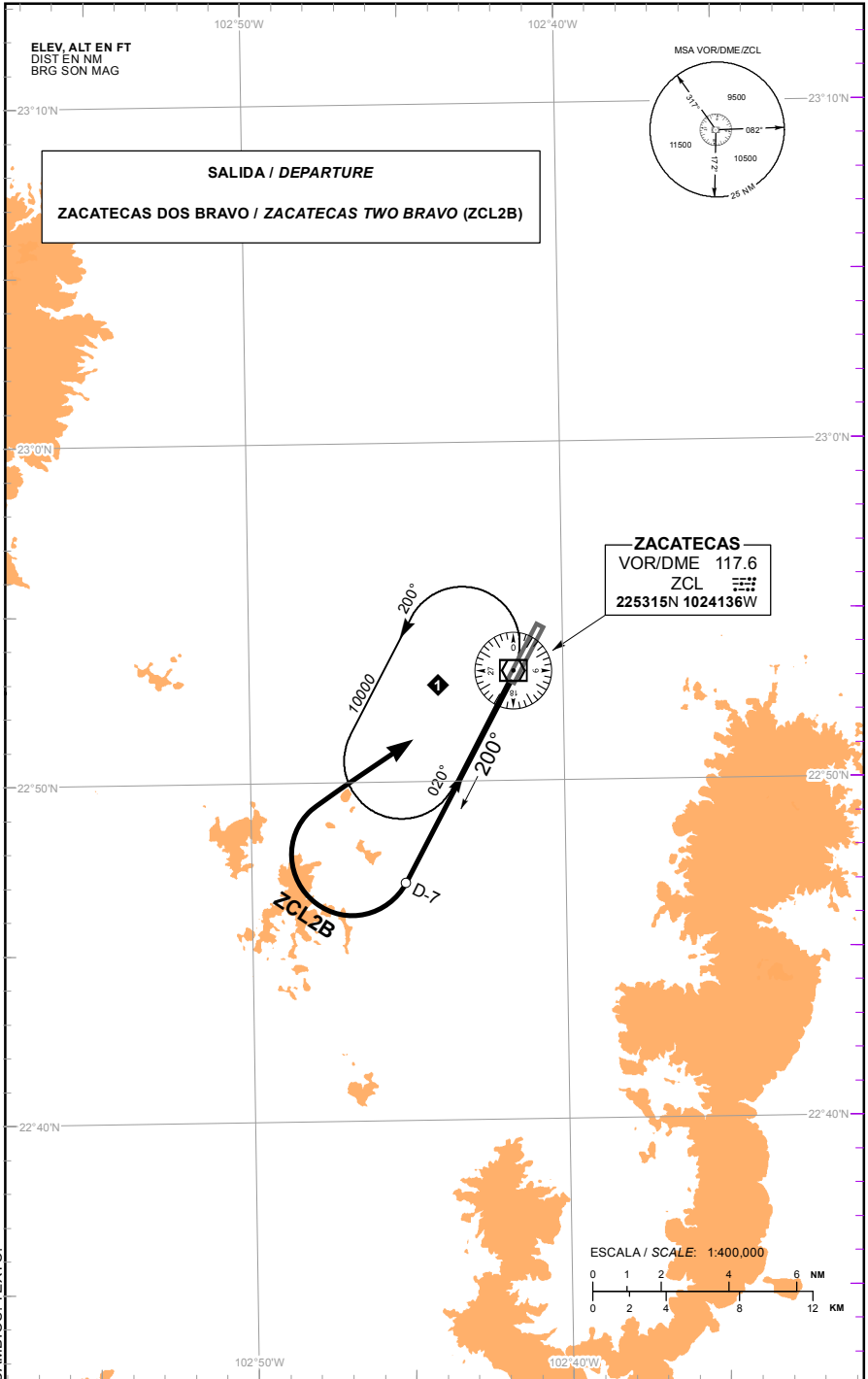


TWR 118.0

AD ELEV : 7126 FT
VAR 8° E

AEROPUERTO INTL / INTL AIRPORT
GRAL. LEOBARDO C. RUIZ

TA: 18500 FT



CAMBIOS: TEXTO.

SALIDA PISTA 20:

SALIDA: ZACATECAS DOS BRAVO (ZCL2B)

ASCIENDA POR RADIAL 200° HASTA D-7 (EN CASO DE FALLA DEL DME HASTA ALCANZAR 8500 FT) EFECTUE VIRAJE DE GOTA A LA DERECHA DENTRO DE 10 NM HACIA EL VOR/DME/ZCL Y ABANDONELO DE ACUERDO CON LA (1) ALTITUD MINIMA DE LA RUTA ASIGNADA O INSTRUCCIONES DEL ATC

DEPARTURE RWY 20:

DEPARTURE: ZACATECAS TWO (ZCL2B) BRAVO

CLIMB VIA ZCL R-200° TO D-7 ZCL (OR 8500 FT IN CASE OF DME FAILURE) THEN TURN RIGHT WITHIN 10 NM TO VOR/DME/ZCL AND CROSS IT ACCORDING TO THE (1) MINIMUM CROSSING ALTITUDE OR ATC INSTRUCTIONS

- (1) ALTITUD MINIMA PARA ABANDONAR EL VOR/DME/ZCL:
- (1) MINIMUM CROSSING ALTITUDE AT VOR/DME/ZCL:

A/TO	CDR	V-26	UT-160	7300
A/TO	SLP	V-47	UJ-50	8600
A/TO	QET		UJ-5	8500
A/TO	AGU	V-27	J-13	8600
A/TO	GDL	V-26	J-42	10100
A/TO	DGO	V-27	UJ-5	8000
A/TO	PPE		UT-10	8000
A/TO	TRC	V-47	J-13-42	7300