

CARTA DE APROXIMACION
POR INSTRUMENTOS (IAC)

TULUM / FELIPE CARRILLO PUERTO INTL (MRTL)

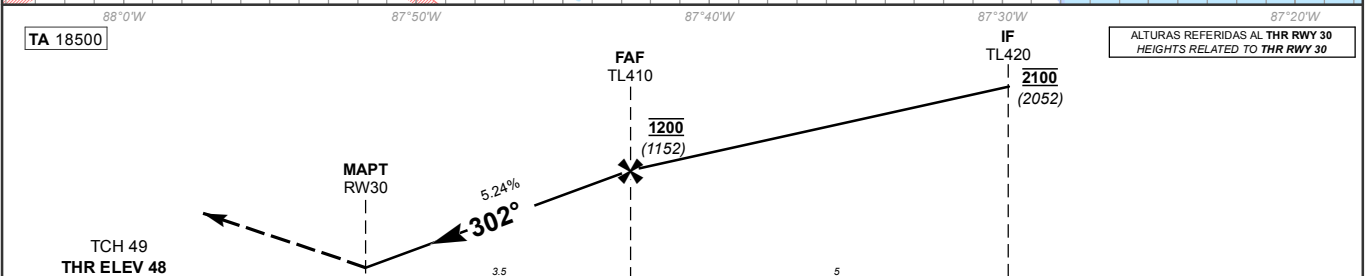
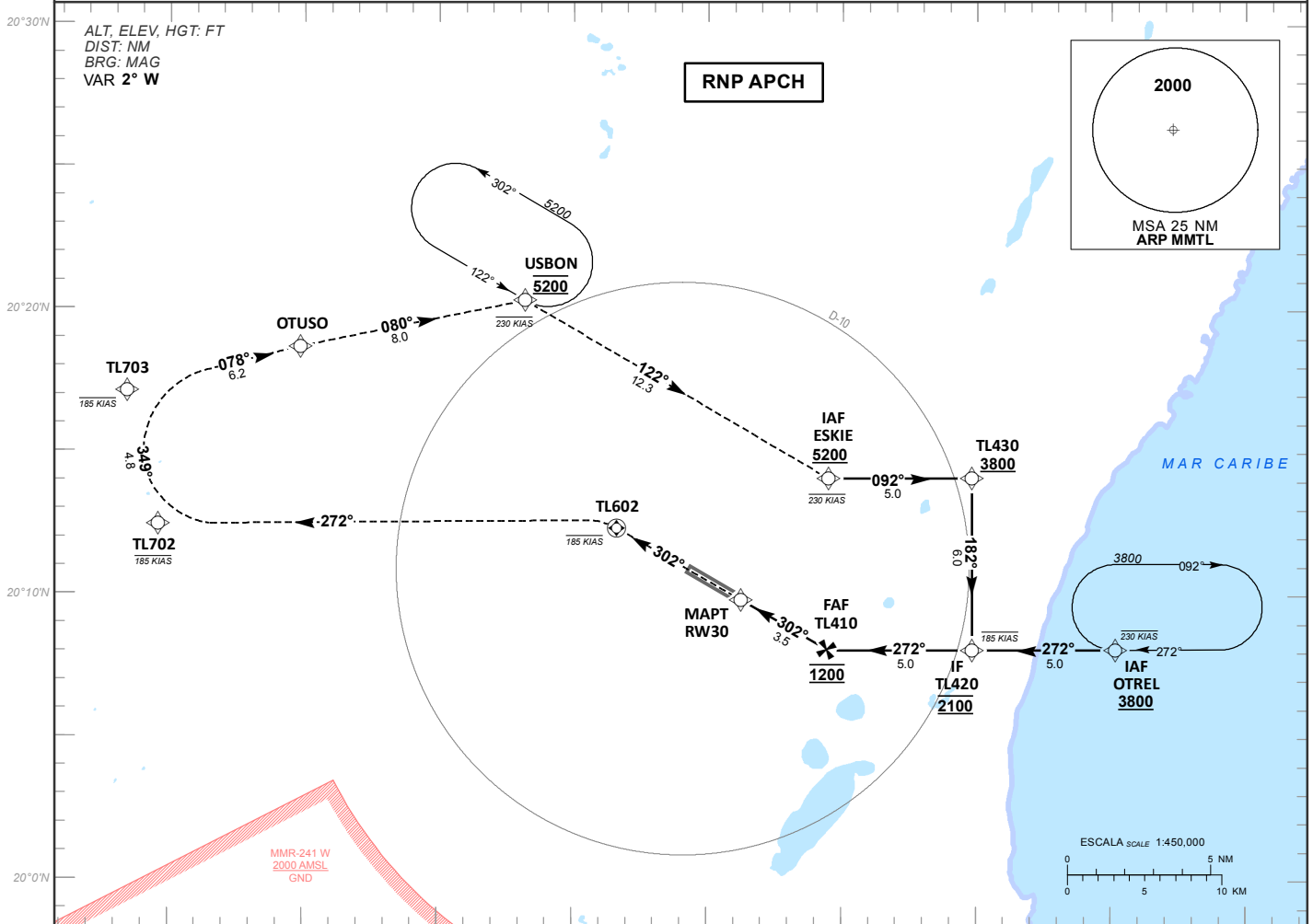
INSTRUMENT APPROACH CHART (IAC)

RNP RWY 30

TWR 118.65	MMUN APP 123.2, 124.7, 123.5, 124.2, 120.8, 122.7	MMUN AUX (APP) 120.4	ATIS 127.6	AD ELEV 48 FT
----------------------	---	--------------------------------	----------------------	---------------

APCH FRUSTRADA: ASCIENDA EN CURSO 302° HASTA TL602 Y PROSIGA EN APROXIMACION FRUSTRADA HASTA USBON Y CONTINUE DE ACUERDO A INSTRUCCIONES DEL ATC.
MISSED APCH: CLIMB ON COURSE 302° TO TL602 AND PROCEED ON MISSED APPROACH UNTIL USBON AND CONTINUE FOLLOWING ATC INSTRUCTIONS.

RMK: -GNSS REQUERIDO GNSS REQUIRED



GRADIENTE DE DESCENSO RATE OF DESCENT	FAF-THR 3.54		5.24%					ALTIMUD MINIMA SEGUN DISTANCIA MINIMUM ALTITUDE ACCORDING TO DISTANCE	NM	5	4	3	2	
	GS (KTS)	80	100	120	140	160	180		200	FT	1593 (1545)	1274 (1226)	956 (908)	637 (589)
	FT / MIN	420	525	631	736	841	946		1051					
	MIN : SEC	2:39	2:07	1:46	1:31	1:19	1:10	1:03						

CAMBIOS: AD ELEV; THR ELEV.

CAT	LNVA / VNAV	LNVA	CIRCULANDO CIRCLING
	OCA (OCH) / MDA (MDH)	OCA (OCH) / MDA (MDH) 500 (452)	OCA (OCH) / MDA (MDH)
		1 (1600 M)	580 (532) - 1 (1600 M)
		1 3/8 (2200 M)	640 (592) - 1 1/2 (2400 M)
D			640 (592) - 2 (3200 M)

TABLA DE CODIFICACIÓN DEL PROCEDIMIENTO DE APROXIMACIÓN POR INSTRUMENTOS RNP PISTA 30
 RUNWAY 30 RNP INSTRUMENT APPROACH PROCEDURE CODING TABLE

IAF ESKIE

Número de serie / Serial Number	Descriptor de trayectoria / Path terminator	Identificador de punto de recorrido / Waypoint Identifier	Sobrevuelo / Fly Over	Curso / derrota Course / Track *MAG (°T)	Variación Magnética / Magnetic variation (°)	Distancia / Distance (NM)	Dirección del Viraje / Turn direction	Altitud / Altitude (FT)	Velocidad / Speed (KTS)	VPA (°) / TCH (FT)	Especificación de Navegación / Navigation Specification
001	IF	ESKIE	-	-	-2	-	-	+5200	-230	-	RNP APCH
002	TF	TL430	-	092 (089.8)	-2	5	-	+3800	-	-	RNP APCH
003	TF	TL420	-	182 (179.8)	-2	6	-	@2100	-185	-	RNP APCH
004	TF	TL410	-	272 (269.8)	-2	5	-	@1200	-	-	RNP APCH
005	TF	RW30	Y	302 (299.8)	-2	3.5	-	-	-	3.0 (49)	RNP APCH
006	CF	TL602	Y	302 (299.8)	-2	-	-	-	-185	-	RNP APCH
007	CF	TL702	-	272 (270.4)	-2	-	R	-	-185	-	RNP APCH
008	TF	TL703	-	349 (346.8)	-2	4.8	-	-	-185	-	RNP APCH
009	TF	OTUSO	-	078 (075.6)	-2	6.2	-	-	-	-	RNP APCH
010	TF	USBON	-	080 (078.2)	-2	8	-	@5200	-230	-	RNP APCH
011	TF	ESKIE	-	122 (120.2)	-2	12.3	-	@5200	-	-	RNP APCH

IAF OTREL

Número de serie / Serial Number	Descriptor de trayectoria / Path terminator	Identificador de punto de recorrido / Waypoint Identifier	Sobrevuelo / Fly Over	Curso / derrota Course / Track *MAG (°T)	Variación Magnética / Magnetic variation (°)	Distancia / Distance (NM)	Dirección del Viraje / Turn direction	Altitud / Altitude (FT)	Velocidad / Speed (KTS)	VPA (°) / TCH (FT)	Especificación de Navegación / Navigation Specification
001	IF	OTREL	-	-	-2	-	-	+3800	-230	-	RNP APCH
002	TF	TL420	-	272 (269.8)	-2	5	-	@2100	-185	-	RNP APCH
003	TF	TL410	-	272 (269.8)	-2	5	-	@1200	-	-	RNP APCH
004	TF	RW30	Y	302 (299.8)	-2	3.5	-	-	-	3.0 (49)	RNP APCH
005	CF	TL602	Y	302 (299.8)	-2	-	-	-	-185	-	RNP APCH
006	CF	TL702	-	272 (270.4)	-2	-	R	-	-185	-	RNP APCH
007	TF	TL703	-	349 (346.8)	-2	4.8	-	-	-185	-	RNP APCH
008	TF	OTUSO	-	078 (075.6)	-2	6.2	-	-	-	-	RNP APCH
009	TF	USBON	-	080 (078.2)	-2	8	-	@5200	-230	-	RNP APCH
010	TF	ESKIE	-	122 (120.2)	-2	12.3	-	@5200	-	-	RNP APCH

CODIFICACIÓN DE LAS ESPERAS
 CODING TABLE FOR HOLDINGS

Descriptor de trayectoria / Path terminator	Identificador de punto de recorrido / Waypoint Identifier	Rumbo de acercamiento / Approach heading °M (°T)	Tiempo / Time	Dirección del viraje / Turn direction	Altitud mínima / Minimum altitude (FT)	Altitud máxima / Maximum altitude (FT)	Límite de Velocidad / Speed Limit (KT)	Declinación magnética / Magnetic declination (°)	Especificación de Navegación / Navigation specification
Espera/Holding	USBON	122 (119.7)	1 Minuto / Minute	L	@5200		-230	-2	RNP 1
Espera/Holding	OTREL	272 (269.8)	1 Minuto / Minute	R	+3800		-230	-2	RNP 1

COORDENADAS DE LOS PUNTOS DE RECORRIDO
 WAYPOINT COORDINATES

Punto de recorrido / Waypoint	Coordenadas / Coordinates	Punto de recorrido / Waypoint	Coordenadas / Coordinates
ESKIE	20°14'6.6"N 087°35'29.7"W	TL430	20°14'7.7"N 087°30'10.7"W
OTUSO	20°18'41"N 087°55'7.2"W	TL602	20°12'20.7"N 087°43'21.1"W
OTREL	20°08'7.4"N 087°24'50.5"W	TL702	20°12'26.8"N 088°00'23.3"W
RW30	20°09'51.2"N 087°38'44.2"W	TL703	20°17'7.8"N 088°01'33.1"W
TL410	20°08'5.3"N 087°35'28.2"W	USBON	20°20'19.2"N 087°46'46.8"W
TL420	20°08'6.4"N 087°30'9.4"W		