

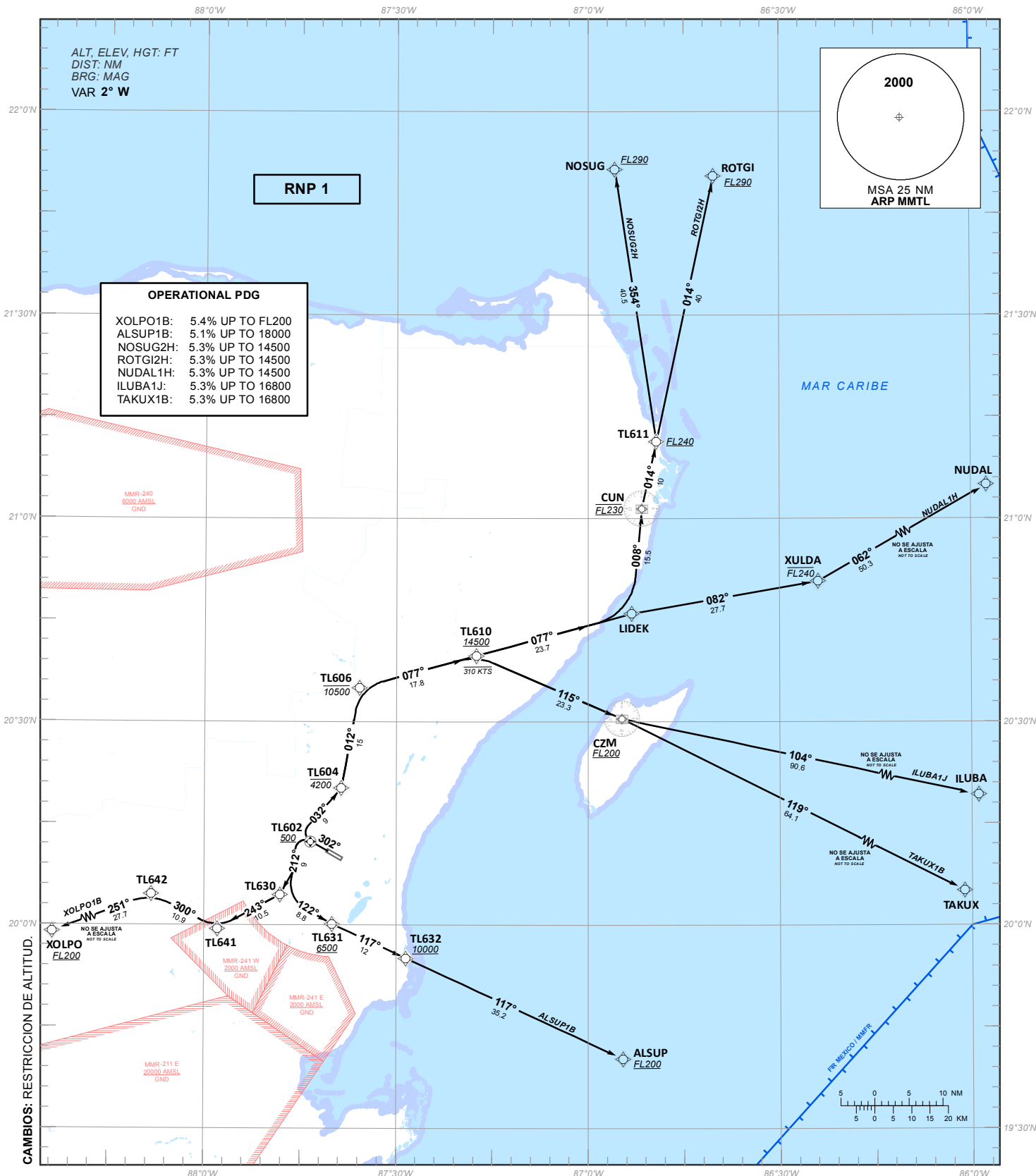
CARTA DE SALIDA NORMALIZADA -  
VUELO POR INSTRUMENTOS (SID)

STANDARD DEPARTURE CHART - INSTRUMENT (SID)

TULUM / FELIPE CARRILLO PUERTO INTL (MMLT)  
RNP RWY 30

ROTGI2H, NUDAL1H, ILUBA1J, TAKUX1B,  
ALSUP1B, XOLPO1B, NOSUG2H

TA 18500	TWR <b>118.65</b>	MMUN APP <b>123.2, 124.7, 123.5, 124.2, 120.8, 122.7</b>	MMUN AUX (APP) <b>120.4</b>	ATIS <b>127.6</b>	AD ELEV 48 FT
RMK: -GNSS REQUERIDO GNSS REQUIRED					



**OPERATIONAL PDG**

XOLPO1B:	5.4% UP TO FL200
ALSUP1B:	5.1% UP TO 18000
NOSUG2H:	5.3% UP TO 14500
ROTGI2H:	5.3% UP TO 14500
NUDAL1H:	5.3% UP TO 14500
ILUBA1J:	5.3% UP TO 16800
TAKUX1B:	5.3% UP TO 16800

CAMBIOS: RESTRICCIÓN DE ALTITUD.

## TABLA DE CODIFICACIÓN DEL PROCEDIMIENTO DE SALIDA POR INSTRUMENTOS RNP PISTA 30

## RUNWAY 30 RNP INSTRUMENT DEPARTURE PROCEDURE CODING TABLE

## XOLPO-1B

Número de serie / Serial Number	Descriptor de trayectoria / Path terminator	Identificador de punto de recorrido / Waypoint identifier	Sobrevuelo / Fly Over	Curso / derrota Course / Track *MAG (*T)	Variación Magnética / Magnetic variation (°)	Distancia / Distance (NM)	Dirección del Viraje / Turn direction	Altitud / Altitude (FT)	Velocidad / Speed (KTS)	VPA (°) / TCH (FT)	Especificación de Navegación / Navigation specification
001	IF	RW12	-	-	-2	-	-	-	-	-	RNP 1
002	CF	TL602	Y	302 (299.8)	-2	-	-	+500	-210	-	RNP 1
003	TF	TL630	-	212 (209.8)	-2	9	-	-	-	-	RNP 1
004	TF	TL641	-	243 (241.4)	-2	10.5	-	-	-	-	RNP 1
005	TF	TL642	-	300 (297.6)	-2	10.9	-	-	-	-	RNP 1
006	TF	XOLPO	-	251 (249.3)	-2	27.7	-	+FL200	-	-	RNP 1

## ALSUP-1B

Número de serie / Serial Number	Descriptor de trayectoria / Path terminator	Identificador de punto de recorrido / Waypoint identifier	Sobrevuelo / Fly Over	Curso / derrota Course / Track *MAG (*T)	Variación Magnética / Magnetic variation (°)	Distancia / Distance (NM)	Dirección del Viraje / Turn direction	Altitud / Altitude (FT)	Velocidad / Speed (KTS)	VPA (°) / TCH (FT)	Especificación de Navegación / Navigation specification
001	IF	RW12	-	-	-2	-	-	-	-	-	RNP 1
002	CF	TL602	Y	302 (299.8)	-2	-	-	+500	-210	-	RNP 1
003	TF	TL630	-	212 (209.8)	-2	9	-	-	-	-	RNP 1
004	TF	TL631	-	122 (119.7)	-2	8.8	-	+6500	-	-	RNP 1
005	TF	TL632	-	117 (114.6)	-2	12	-	+10000	-	-	RNP 1
006	TF	ALSUP	-	117 (114.7)	-2	35.2	-	+FL200	-	-	RNP 1

## NOSUG-2H

Número de serie / Serial Number	Descriptor de trayectoria / Path terminator	Identificador de punto de recorrido / Waypoint identifier	Sobrevuelo / Fly Over	Curso / derrota Course / Track *MAG (*T)	Variación Magnética / Magnetic variation (°)	Distancia / Distance (NM)	Dirección del Viraje / Turn direction	Altitud / Altitude (FT)	Velocidad / Speed (KTS)	VPA (°) / TCH (FT)	Especificación de Navegación / Navigation specification
001	IF	RW12	-	-	-2	-	-	-	-	-	RNP 1
002	CF	TL602	Y	302 (299.8)	-2	-	-	+500	-210	-	RNP 1
003	TF	TL604	-	032 (029.8)	-2	9	-	-4200	-	-	RNP 1
004	TF	TL606	-	012 (010.3)	-2	15	-	-10500	-	-	RNP 1
005	TF	TL610	-	077 (074.6)	-2	17.8	-	+14500	-310	-	RNP 1
006	TF	LIDEK	-	077 (074.7)	-2	23.7	-	-	-	-	RNP 1
007	TF	CUN	-	008 (005.5)	-2	15.5	-	@FL230	-	-	RNP 1
008	TF	TL611	-	014 (012.0)	-2	10	-	+FL240	-	-	RNP 1
009	TF	NOSUG	-	354 (351.5)	-2	40.5	-	+FL290	-	-	RNP 1

## ROTGI-2H

Número de serie / Serial Number	Descriptor de trayectoria / Path terminator	Identificador de punto de recorrido / Waypoint identifier	Sobrevuelo / Fly Over	Curso / derrota Course / Track *MAG (*T)	Variación Magnética / Magnetic variation (°)	Distancia / Distance (NM)	Dirección del Viraje / Turn direction	Altitud / Altitude (FT)	Velocidad / Speed (KTS)	VPA (°) / TCH (FT)	Especificación de Navegación / Navigation specification
001	IF	RW12	-	-	-2	-	-	-	-	-	RNP 1
002	CF	TL602	Y	302 (299.8)	-2	-	-	+500	-210	-	RNP 1
003	TF	TL604	-	032 (029.8)	-2	9	-	-4200	-	-	RNP 1
004	TF	TL606	-	012 (010.3)	-2	15	-	-10500	-	-	RNP 1
005	TF	TL610	-	077 (074.6)	-2	17.8	-	+14500	-310	-	RNP 1
006	TF	LIDEK	-	077 (074.7)	-2	23.7	-	-	-	-	RNP 1
007	TF	CUN	-	008 (005.5)	-2	15.5	-	@FL230	-	-	RNP 1
008	TF	TL611	-	014 (012.0)	-2	10	-	+FL240	-	-	RNP 1
009	TF	ROTGI	-	014 (012.1)	-2	40	-	+FL290	-	-	RNP 1

## ILUBA-1J

Número de serie / Serial Number	Descriptor de trayectoria / Path terminator	Identificador de punto de recorrido / Waypoint identifier	Sobrevuelo / Fly Over	Curso / derrota Course / Track *MAG (*T)	Variación Magnética / Magnetic variation (°)	Distancia / Distance (NM)	Dirección del Viraje / Turn direction	Altitud / Altitude (FT)	Velocidad / Speed (KTS)	VPA (°) / TCH (FT)	Especificación de Navegación / Navigation specification
001	IF	RW12	-	-	-2	-	-	-	-	-	RNP 1
002	CF	TL602	Y	302 (299.8)	-2	-	-	+500	-210	-	RNP 1
003	TF	TL604	-	032 (029.8)	-2	9	-	-4200	-	-	RNP 1
004	TF	TL606	-	012 (010.3)	-2	15	-	-10500	-	-	RNP 1
005	TF	TL610	-	077 (074.6)	-2	17.8	-	+14500	-310	-	RNP 1
006	TF	CZM	-	115 (113.4)	-2	23.3	-	+FL200	-	-	RNP 1
007	TF	ILUBA	-	104 (101.8)	-2	90.6	-	-	-	-	RNP 1

## TAKUX-1B

Número de serie / Serial Number	Descriptor de trayectoria / Path terminator	Identificador de punto de recorrido / Waypoint identifier	Sobrevuelo / Fly Over	Curso / derrota Course / Track *MAG (*T)	Variación Magnética / Magnetic variation (°)	Distancia / Distance (NM)	Dirección del Viraje / Turn direction	Altitud / Altitude (FT)	Velocidad / Speed (KTS)	VPA (°) / TCH (FT)	Especificación de Navegación / Navigation specification
001	IF	RW12	-	-	-2	-	-	-	-	-	RNP 1
002	CF	TL602	Y	302 (299.8)	-2	-	-	+500	-210	-	RNP 1
003	TF	TL604	-	032 (029.8)	-2	9	-	-4200	-	-	RNP 1
004	TF	TL606	-	012 (010.3)	-2	15	-	-10500	-	-	RNP 1
005	TF	TL610	-	077 (074.6)	-2	17.8	-	+14500	-310	-	RNP 1
006	TF	CZM	-	115 (113.4)	-2	23.3	-	+FL200	-	-	RNP 1
007	TF	TAKUX	-	119 (116.4)	-2	64.1	-	-	-	-	RNP 1

## NUDAL-1H

Número de serie / Serial Number	Descriptor de trayectoria / Path terminator	Identificador de punto de recorrido / Waypoint identifier	Sobrevuelo / Fly Over	Curso / derrota Course / Track *MAG (°T)	Variación Magnética / Magnetic variation (°)	Distancia / Distance (NM)	Dirección del Viraje / Turn direction	Altitud / Altitude (FT)	Velocidad / Speed (KTS)	VPA (°) / TCH (FT)	Especificación de Navegación / Navigation specification
001	IF	RW12	-	-	-2	-	-	-	-	-	RNP 1
002	CF	TL602	Y	302 (299.8)	-2	-	-	+500	-210	-	RNP 1
003	TF	TL604	-	032 (029.8)	-2	9	-	-4200	-	-	RNP 1
004	TF	TL606	-	012 (010.3)	-2	15	-	-10500	-	-	RNP 1
005	TF	TL610	-	077 (074.6)	-2	17.8	-	+14500	-310	-	RNP 1
006	TF	LIDEK	-	077 (074.7)	-2	23.7	-	-	-	-	RNP 1
007	TF	XULDA	-	082 (080.1)	-2	27.7	-	-FL240	-	-	RNP 1
008	TF	NUDAL	-	062 (060.1)	-2	50.3	-	-	-	-	RNP 1

**COORDENADAS DE LOS PUNTOS DE RECORRIDO**  
**WAYPOINT COORDINATES**

Punto de recorrido / Waypoint	Coordenadas / Coordinates	Punto de recorrido / Waypoint	Coordenadas / Coordinates
ALSUP	19°40'15.7"N 086°54'31.6"W	TL604	20°20'11"N 087°38'35.6"W
CUN	21°01'30.4"N 086°51'31.4"W	TL606	20°35'00.3"N 087°35'44"W
CZM	20°30'26.9"N 086°54'43.2"W	TL610	20°39'43.9"N 087°17'28.7"W
ILUBA	20°11'21.9"N 085°20'28.2"W	TL611	21°11'19.3"N 086°49'17.4"W
LIDEK	20°45'58.6"N 086°53'07.5"W	TL630	20°04'30.3"N 087°48'06.1"W
NOSUG	21°51'31.7"N 086°55'45.8"W	TL631	20°00'07.7"N 087°40'0.4"W
NUDAL	21°15'48"N 085°37'14"W	TL632	19°55'05.9"N 087°28'25.9"W
ROTGI	21°50'34.5"N 086°40'18.5"W	TL641	19°59'26.4"N 087°57'54.5"W
RW12	20°10'51"N 087°40'34.9"W	TL642	20°04'32.1"N 088°08'12.7"W
TAKUX	20°01'37"N 085°53'46"W	XOLPO	19°54'39.8"N 088°35'43.6"W
TL602	20°12'20.7"N 087°43'21.1"W	XULDA	20°50'44.4"N 086°23'57.5"W