

CARTA DE APROXIMACION
POR INSTRUMENTOS (IAC)

CANCUN / CANCUN INTL (MMUN)

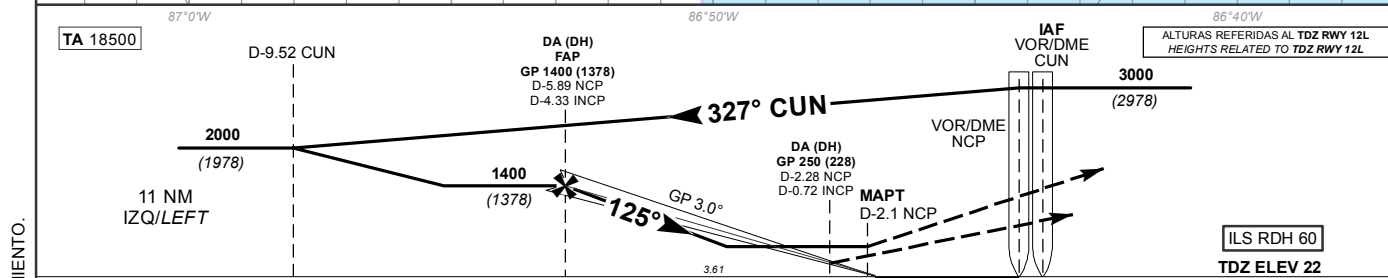
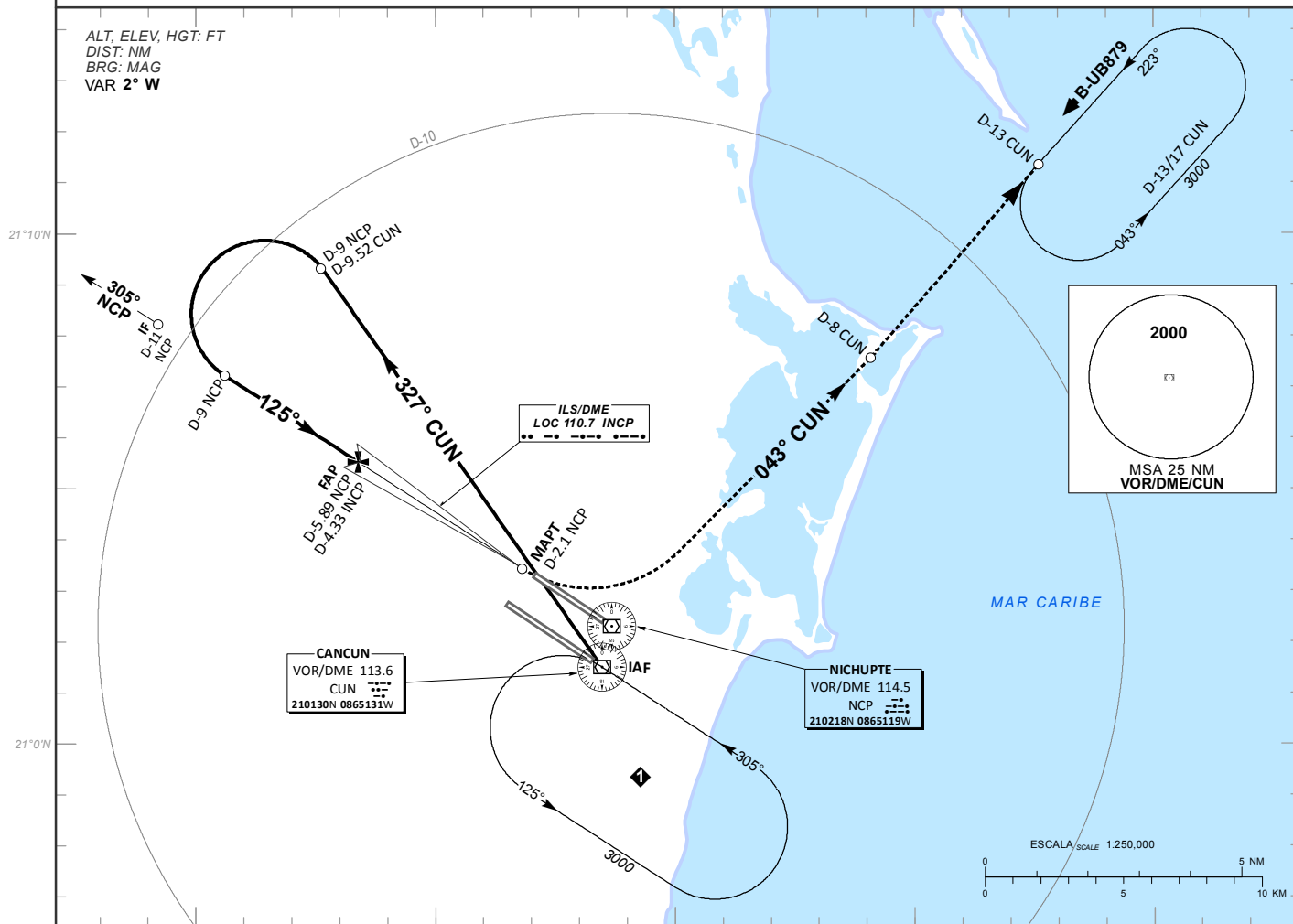
INSTRUMENT APPROACH CHART (IAC)

ILS Z OR LOC Z RWY 12L

TWR 118.6, 118.1	AUX TWR 118.9	APP 123.5, 124.2, 120.8, 123.2, 124.7, 122.7	AUX APP 120.4	ATIS 127.7	MM CZ ATIS 127.8	MM TL ATIS 127.6	AD ELEV 22 FT
---------------------	------------------	--	------------------	---------------	---------------------	---------------------	---------------

APCH FRUSTRADA: EFECTUE VIRAJE A LA IZQUIERDA, CONTINUE EN RADIAL 043° CUN (MANTENGA 2000 FT HASTA D-8 CUN), PROSIGA EN ASCENSO HASTA EL PATRON DE ESPERA D-13/17 CUN, HASTA ALCANZAR 3000 FT Y MANTENGA DE ACUERDO A INSTRUCCIONES DEL ATC.
MISSED APCH: TURN LEFT ON CUN VOR R-043° OUTBOUND (MAINTAIN 2000 FT UNTIL D-8 CUN) CONTINUE CLIMBING TO 3000 FT AND HOLD AT D-13/17 CUN THEN AS INSTRUCTED BY ATC.

RMK: -VOR/DME REQUERIDO VOR/DME REQUIRED
-RESTRICCION DE VELOCIDAD: VER SECCION ENR 1.1-16 SPEED RESTRICTION: SEE ENR SECTION 1.1-16
-DME DEL ILS UTILIZABLE UNICAMENTE PARA AERONAVES CON INSTRUMENTOS QUE PERMITAN OBTENER PRECISION DE MULTIPLOS DE 0.20 NM ILS/DME USABLE FOR AIRCRAFT WITH ACCURATE INSTRUMENT READING WITHIN 0.20 NM



GRADIENTE DE DESCENSO RATE OF DESCENT	FAP-THR 4.14		5.2% (3.0°)					ALTIMUD MINIMA SEGUN DISTANCIA DME/INCP MINIMUM ALTITUDE ACCORDING TO DISTANCE DME/INCP	NM	4	3	2	1						
	GS (KTS)	80	100	120	140	160	180							200	FT	1290 (1268)	980 (958)	660 (638)	340 (318)
	FT / MIN	424	531	637	743	849	955							1061					
MIN : SEC	3:06	2:29	2:04	1:46	1:33	1:23	1:15												

C A T	CAT I COMPLETO / FULL	CAT I SIN ALS / ALS OUT	LOC COMPLETO / FULL	LOC SIN ALS / ALS OUT	CIRCULANDO CIRCLING CNL SECTOR "S" RWY 12L/30R OCA (OCH) / MDA (MDH)
	DA (DH) 250 (228)	DA (DH) 250 (228)	OCA (OCH) / MDA (MDH) 460 (438)	OCA (OCH) / MDA (MDH) 460 (438)	
			3/4 (1200 M)	1 (1600 M)	480 (458) - 1 (1600 M)
	1/2 (800 M)	3/4 (1200 M)	1 (1600 M)	1 1/4 (2000 M)	580 (558) - 1 1/2 (2400 M)
D			1 1/4 (2000 M)	1 1/2 (2400 M)	580 (558) - 2 (3200 M)

20-MAR-2025 AMDT AIRAC 03/25

SICT - AFAC - SENEAM

MMUN IAC-1

CAMBIOS: DESIGNADOR DE PROCEDIMIENTO.