

CARTA DE APROXIMACION
POR INSTRUMENTOS (IAC)

CANCUN / CANCUN INTL (MMUN)

ILS Z OR LOC Z RWY 12R

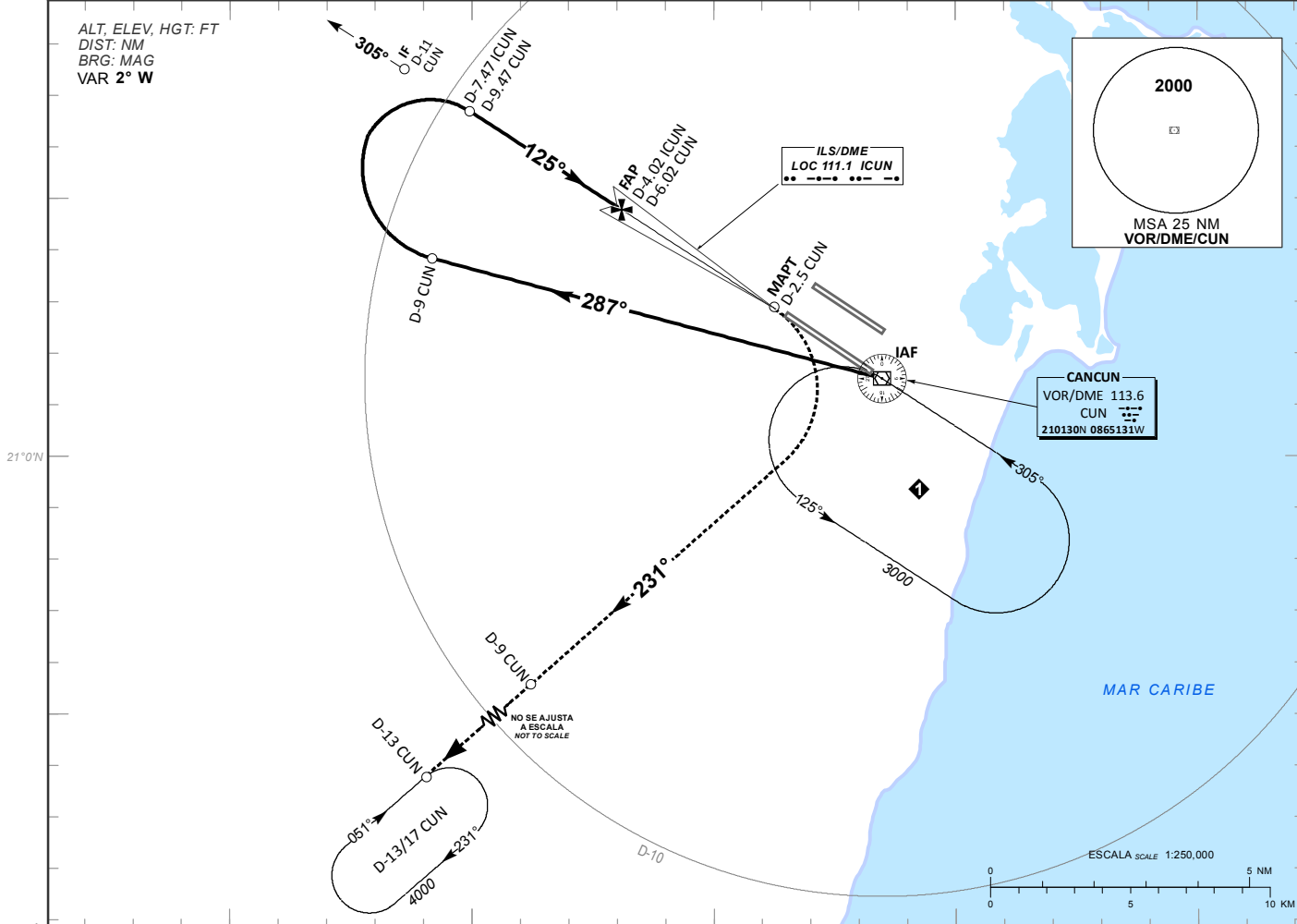
INSTRUMENT APPROACH CHART (IAC)

TWR 118.6, 118.1	AUX TWR 118.9	APP 123.5, 124.2, 120.8, 123.2, 124.7, 122.7	AUX APP 120.4	ATIS 127.7	MM CZ ATIS 127.8	MM TL ATIS 127.6	AD ELEV 22 FT
---------------------	------------------	--	------------------	---------------	---------------------	---------------------	---------------

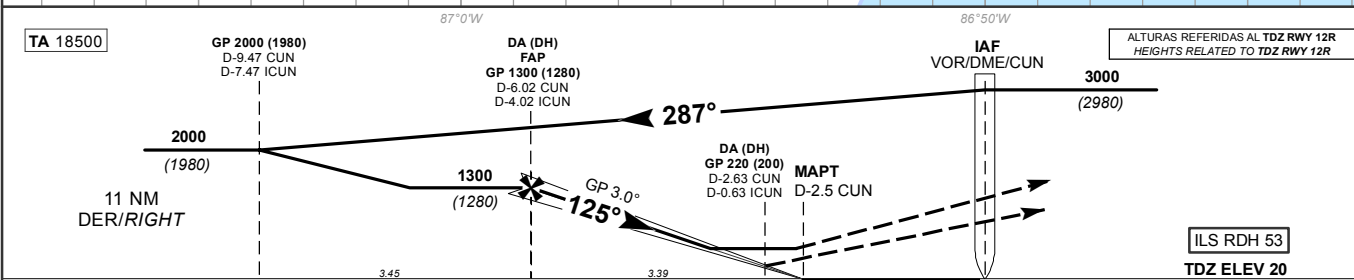
APCH FRUSTRADA: EFECTUE VIRAJE A LA DERECHA, CONTINUE EN RADIAL 231° CUN (MANTENGA 2000 FT HASTA D-9 CUN), PROSIGA EN ASCENSO HASTA EL PATRON DE ESPERA D-13/17 CUN, HASTA ALCANZAR 4000 FT Y MANTENGA DE ACUERDO A INSTRUCCIONES DEL ATC.

MISSED APCH: TURN RIGHT ON CUN VOR R-231° OUTBOUND (MAINTAIN 2000 FT UNTIL D-9 CUN) CONTINUE CLIMBING TO 4000 FT AND HOLD AT D-13/17 CUN THEN AS INSTRUCTED BY ATC.

RMK: -VOR/DME REQUERIDO VOR/DME REQUIRED
-RESTRICION DE VELOCIDAD: VER SECCION ENR 1.1-16 SPEED RESTRICTION: SEE ENR SECTION 1.1-16
-DME DEL ILS UTILIZABLE UNICAMENTE PARA AERONAVES CON INSTRUMENTOS QUE PERMITAN OBTENER PRECISION DE MULTIPLOS DE 0.20 NM ILS/DME USABLE FOR AIRCRAFT WITH ACCURATE INSTRUMENT READING WITHIN 0.20 NM



CAMBIOS: DESIGNADOR DE CARTA; DESIGNADOR DE PROCEDIMIENTO.



GRADIENTE DE DESCENSO RATE OF DESCENT	FAP-THR 3.85		5.2% (3.0°)				ALTIMUD MINIMA SEGUN DISTANCIA DME/CUN MINIMUM ALTITUDE ACCORDING TO DISTANCE DME/CUN	NM	4.02	3	2	1	
	GS (KTS)	80	100	120	140	160			180	200	FT	1300 (1280)	970 (950)
	FT / MIN	425	531	637	744	850	956	1062					
	MIN : SEC	2:53	2:19	1:56	1:39	1:27	1:17	1:09					

CAT	CAT I COMPLETO / FULL	CAT I SIN ALS / ALS OUT	LOC COMPLETO / FULL	LOC SIN ALS / ALS OUT	CIRCULANDO CIRCLING CNL SECTOR "N" RWY 12R/30L OCA (OCH) / MDA (MDH)
	DA (DH) 220 (200)	DA (DH) 220 (200)	OCA (OCH) / MDA (MDH) 460 (440)	OCA (OCH) / MDA (MDH) 460 (440)	
			3/4 (1200 M)	1 (1600 M)	480 (458) - 1 (1600 M)
			1 (1600 M)	1 1/4 (2000 M)	580 (558) - 1 1/2 (2400 M)
D	1/2 (800 M)	3/4 (1200 M)	1 1/4 (2000 M)	1 1/2 (2400 M)	580 (558) - 2 (3200 M)