

CARTA DE APROXIMACION
POR INSTRUMENTOS (IAC)

CANCUN / CANCUN INTL (MMUN)

INSTRUMENT APPROACH CHART (IAC)

ILS Y OR LOC Y RWY 12R

TWR	AUX TWR	APP	AUX APP	ATIS	MM CZ ATIS	MM TL ATIS	AD ELEV 22 FT
118.6, 118.1	118.9	123.5, 124.2, 120.8, 123.2, 124.7, 122.7	120.4	127.7	127.8	127.6	

APCH FRUSTRADA: EFECTUE VIRAJE A LA DERECHA, CONTINUE EN RADIAL 231° CUN (MANTENGA 2000 FT HASTA D-9 CUN), PROSIGA EN ASCENSO HASTA EL PATRON DE ESPERAD-D13/17 CUN, HASTA ALCANZAR 4000 FT Y MANTENGA DE DERECHA A INSTRUCCIONES DEL ATC.

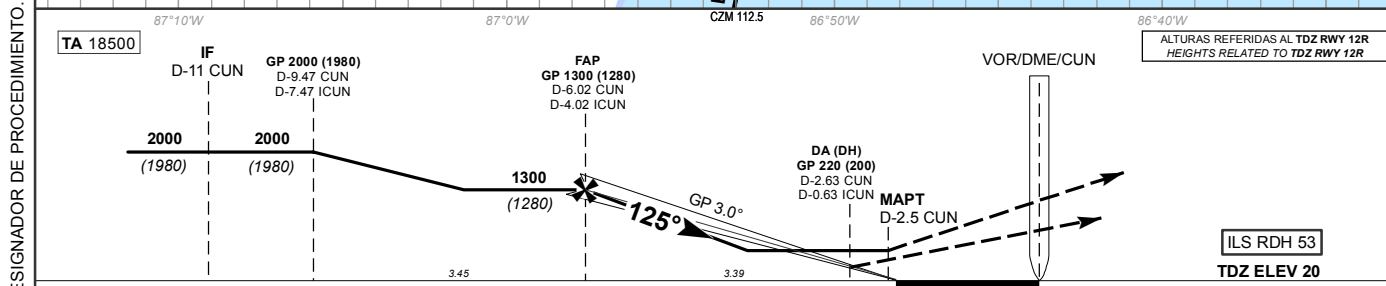
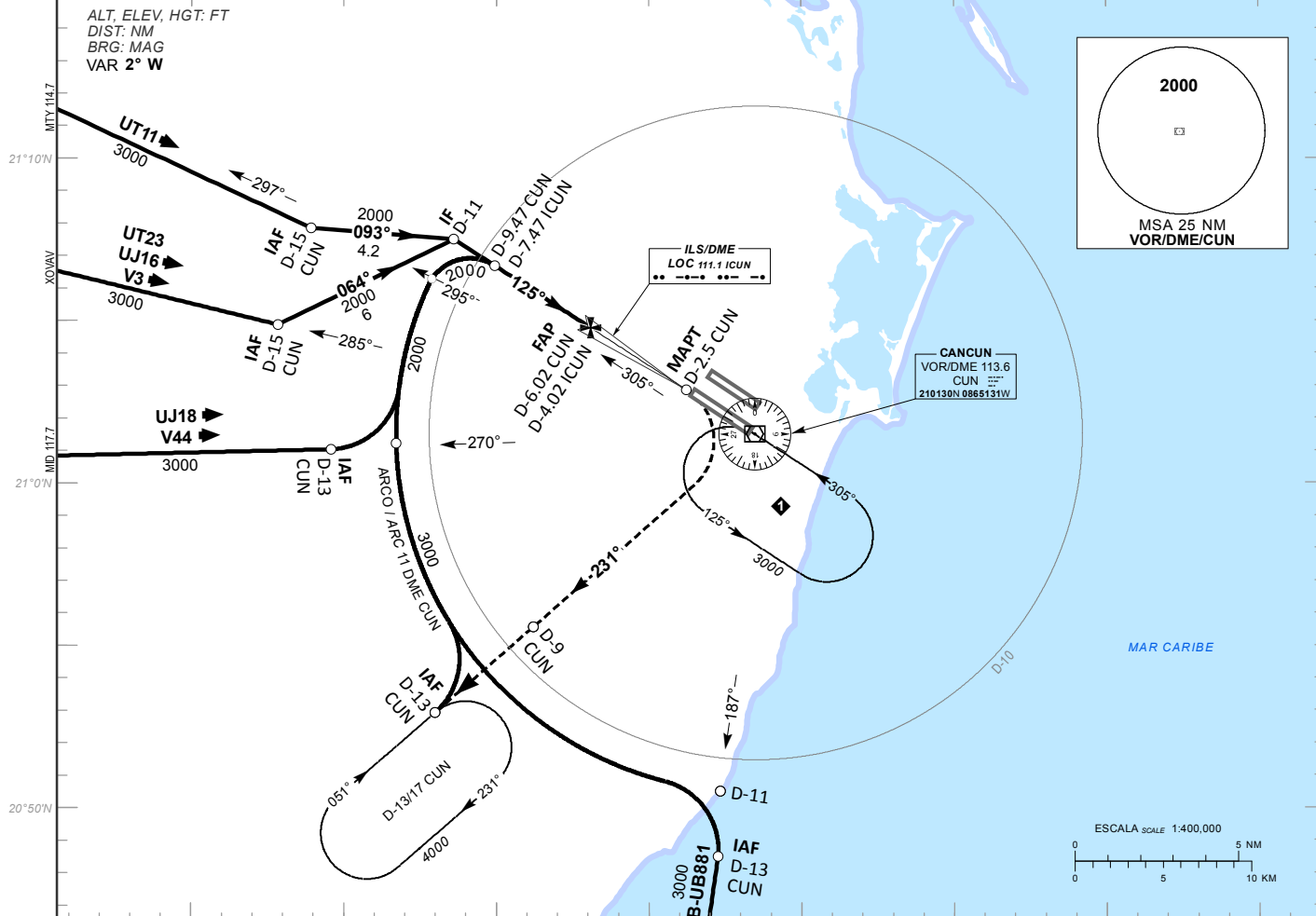
MISSED APCH: TURN RIGHT ON CUN VOR R-231° OUTBOUND (MAINTAIN 2000 FT UNTIL D-9 CUN) CONTINUE CLIMBING TO 4000 FT AND HOLD AT D-13/17 CUN THEN AS INSTRUCTED BY ATC.

RMK: - VOR/DME REQUERIDO VOR/DME REQUIRED.

- EN CASO DE FALLA DEL DME EN CUALQUIER PUNTO DEL PROCEDIMIENTO MANTENGA ULTIMA ALTITUD Y PROSIGA A LA ESTACION DE ACUERDO CON INSTRUCCIONES DEL ATC IN CASE OF DME FAILURE AT ANY POINT DURING THIS PROCEDURE MAINTAIN LAST ALTITUDE AND PROCEED TO THE STATION ACCORDING TO ATC INSTRUCTIONS.

- DME/ILS UTILIZABLE UNICAMENTE PARA AERONAVES CON INSTRUMENTOS QUE PERMITAN OBTENER PRECISION DE 0.2 NM ILS DME USABLE FOR AIRCRAFT WITH ACCURATE INSTRUMENT READING WITHIN 0.2 NM.

- RESTRICCIÓN DE VELOCIDAD VER SECCION ENR 1.1-16 SPEED RESTRICTION SEE ENR SECTION 1.1-16.



GRADIENTE DE DESCENSO RATE OF DESCENT	FAP-THR 3.85		5.2% (3.0°)				ALTITUD MINIMA SEGUN DISTANCIA DME/ICUN MINIMUM ALTITUDE ACCORDING TO DISTANCE DME/ICUN	NM	4.02	3	2	1
GS (KTS)	80	100	120	140	160	180	200	FT	1300	970	660	340
FT / MIN	425	531	637	744	850	956	1062		(1280)	(950)	(640)	(320)
MIN : SEC	2:53	2:19	1:56	1:39	1:27	1:17	1:09					

CAT	CAT I COMPLETO / FULL	CAT I SIN ALS / ALS OUT	LOC COMPLETO / FULL	LOC SIN ALS / ALS OUT	CIRCULANDO CIRCLING CNL SECTOR "N" RWY 12R/30L OCA (OCH) / MDA (MDH)
	DA (DH) 220 (200)	DA (DH) 220 (200)	OCA (OCH) / MDA (MDH) 460 (440)	OCA (OCH) / MDA (MDH) 460 (440)	
A			3/4 (1200 M)	1 (1600 M)	480 (458) - 1 (1600 M)
B					
C	1/2 (800 M)	3/4 (1200 M)	1 (1600 M)	1 1/4 (2000 M)	580 (558) - 1 1/2 (2400 M)
D			1 1/4 (2000 M)	1 1/2 (2400 M)	580 (558) - 2 (3200 M)