

CARTA DE APROXIMACION  
POR INSTRUMENTOS (IAC)

CANCUN / CANCUN INTL (MMUN)

ILS X OR LOC X RWY 12R

INSTRUMENT APPROACH CHART (IAC)

TWR 118.6, 118.1	AUX TWR 118.9	APP 123.5, 124.2, 120.8, 123.2, 124.7, 122.7	AUX APP 120.4	ATIS 127.7	MM CZ ATIS 127.8	MM TL ATIS 127.6	AD ELEV 22 FT
---------------------	------------------	--	------------------	---------------	---------------------	---------------------	---------------

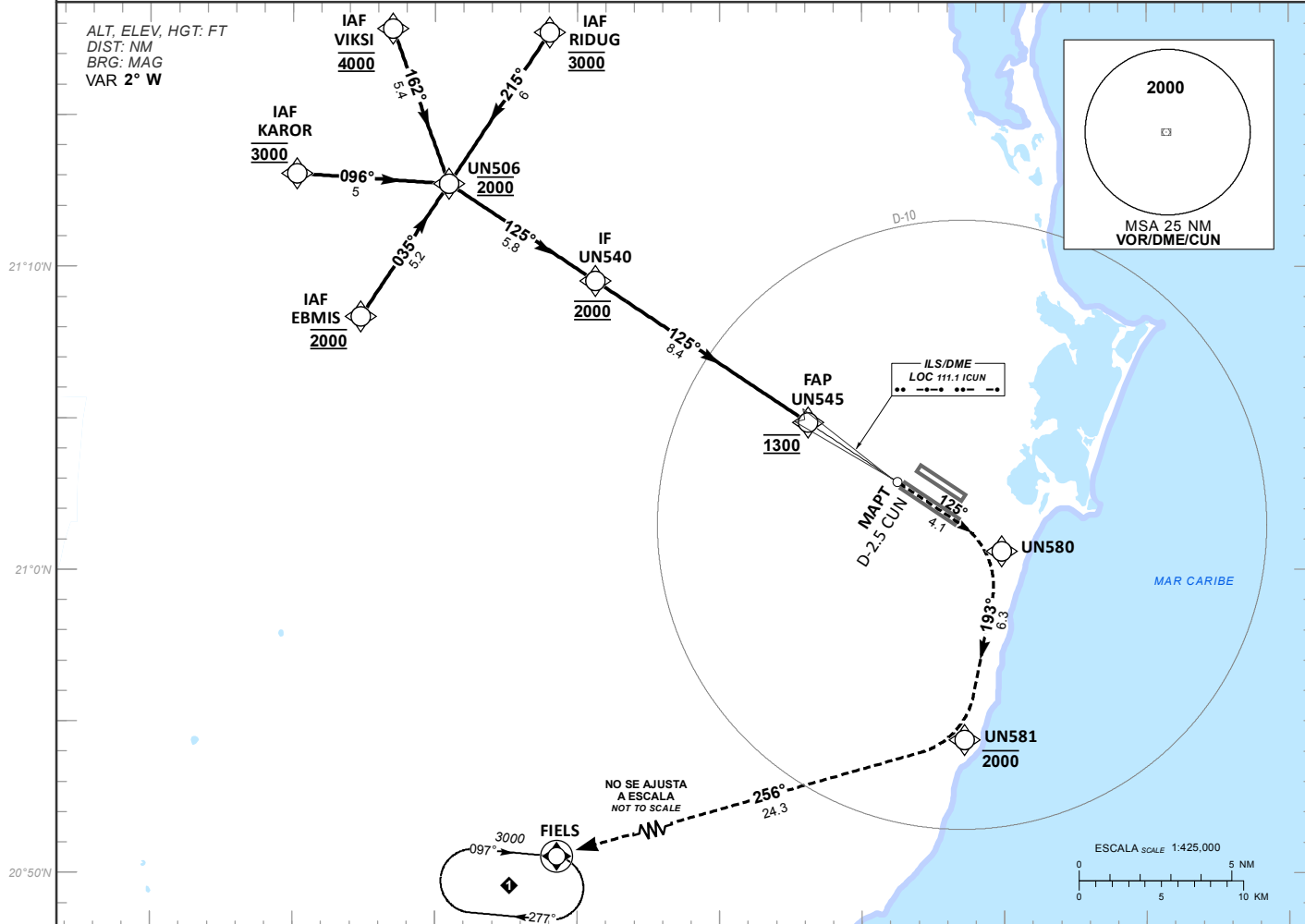
**APCH FRUSTRADA:** ASCIENDA EN CURSO 125° HASTA UN580 Y PROSIGA EN APROXIMACION FRUSTRADA HASTA 3000 FT EN FIELS Y CONTINUE DE ACUERDO A INSTRUCCIONES DEL ATC.  
**MISSED APCH:** CLIMB ON COURSE 125° TO UN580 AND PROCEED IN MISSED APPROACH TO 3000 FT AT FIELS AND CONTINUE ACCORDING TO ATC INSTRUCTIONS.

RMK: -DME REQUERIDO DME REQUIRED

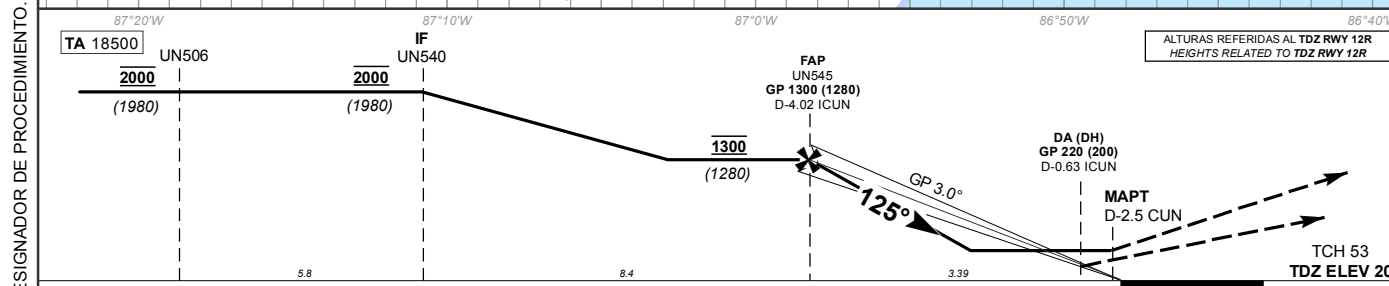
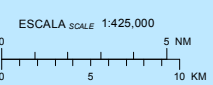
-GNSS REQUERIDO GNSS REQUIRED

-RADAR OPERATIVO OPERATIVE RADAR

-RNAV 1 REQUERIDO PARA APP INICIAL, APP INTERMEDIA Y APP FRUSTRADA FOR INITIAL APP, INTERMEDIATE APP AND MISSED APP RNAV 1 IS REQUIRED



NO SE AJUSTA A ESCALA  
NOT TO SCALE



ALTURAS REFERIDAS AL TDZ RWY 12R  
HEIGHTS RELATED TO TDZ RWY 12R

GRADIENTE DE DESCENSO RATE OF DESCENT	FAP-THR 3.85		5.2% (3.0°)					ALTITUD MINIMA SEGUN DISTANCIA DME/ICUN MINIMUM ALTITUDE ACCORDING TO DISTANCE DME/ICUN	NM	4.02	3	2	1
	GS (KTS)	80	100	120	140	160	180			200	FT	1300 (1280)	976 (956)
	FT / MIN	424	530	636	742	848	954	1060					
	MIN : SEC	2:53	2:18	1:55	1:39	1:26	1:17	1:09					

CAT	CAT I COMPLETO / FULL	CAT I SIN ALS-F / ALS-F OUT	LOC COMPLETO / FULL	LOC SIN ALS-F / ALS-F OUT	CIRCULANDO / CIRCLING CNL SECTOR "N" RWY 12R/30L
	DA (DH) 220 (200)	DA (DH) 220 (200)	OCA (OCH) / MDA (MDH) 460 (440)	OCA (OCH) / MDA (MDH) 460 (440)	OCA (OCH) / MDA (MDH)
A			3/4 (1200 M)	1 (1600 M)	480 (458) - 1 (1600 M)
B	1/2 (800 M)	3/4 (1200 M)	1 (1600 M)	1 1/4 (2000 M)	580 (558) - 1 1/2 (2400 M)
C			1 1/4 (2000 M)	1 1/2 (2400 M)	580 (558) - 2 (3200 M)

CAMBIOS: DESIGNADOR DE CARTA; DESIGNADOR DE PROCEDIMIENTO.

TABLA DE CODIFICACIÓN DEL PROCEDIMIENTO DE APROXIMACIÓN POR INSTRUMENTOS ILS PISTA 12R  
 RUNWAY 12R ILS INSTRUMENT APPROACH PROCEDURE CODING TABLE

## IAF EBMIS

Número de serie / Serial Number	Descriptor de trayectoria / Path terminator	Identificador de punto de recorrido / Waypoint Identifier	Sobrevuelo / Fly Over	Curso / derrota Course / Track *MAG (°T)	Variación Magnética / Magnetic variation (°)	Distancia / Distance (NM)	Dirección del Viraje / Turn direction	Altitud / Altitude (FT)	Velocidad / Speed (KTS)	VPA (°) / TCH (FT)	Especificación de Navegación / Navigation Specification
001	IF	EBMIS	-	-	+2	-	-	@2000	-	-	RNAV 1
002	TF	UN506	-	035 (033.7)	+2	5.2	-	@2000	-	-	RNAV 1
003	TF	UN540	-	125 (123.5)	+2	5.8	-	@2000	-	-	RNAV 1
004	TF	UN545	-	125 (123.5)	+2	8.4	-	@1300	-	-	RNAV 1
005	-	-	-	125 (123.5)	+2	-	-	-	-	3° / 53	ILS
006	TF	UN580	-	125 (123.5)	+2	4.1	-	-	-	-	RNAV 1
007	TF	UN581	-	193 (191.3)	+2	6.3	-	-2000	-	-	RNAV 1
008	TF	FIELS	Y	256 (254.1)	+2	24.3	-	3000	-	-	RNAV 1

## IAF KAROR

Número de serie / Serial Number	Descriptor de trayectoria / Path terminator	Identificador de punto de recorrido / Waypoint Identifier	Sobrevuelo / Fly Over	Curso / derrota Course / Track *MAG (°T)	Variación Magnética / Magnetic variation (°)	Distancia / Distance (NM)	Dirección del Viraje / Turn direction	Altitud / Altitude (FT)	Velocidad / Speed (KTS)	VPA (°) / TCH (FT)	Especificación de Navegación / Navigation Specification
001	IF	KAROR	-	-	+2	-	-	@3000	-	-	RNAV 1
002	TF	UN506	-	096 (093.8)	+2	5	-	@2000	-	-	RNAV 1
003	TF	UN540	-	125 (123.5)	+2	5.8	-	@2000	-	-	RNAV 1
004	TF	UN545	-	125 (123.5)	+2	8.4	-	@1300	-	-	RNAV 1
005	-	-	-	125 (123.5)	+2	-	-	-	-	3° / 53	ILS
006	TF	UN580	-	125 (123.5)	+2	4.1	-	-	-	-	RNAV 1
007	TF	UN581	-	193 (191.3)	+2	6.3	-	-2000	-	-	RNAV 1
008	TF	FIELS	Y	256 (254.1)	+2	24.3	-	3000	-	-	RNAV 1

## IAF RIDUG

Número de serie / Serial Number	Descriptor de trayectoria / Path terminator	Identificador de punto de recorrido / Waypoint Identifier	Sobrevuelo / Fly Over	Curso / derrota Course / Track *MAG (°T)	Variación Magnética / Magnetic variation (°)	Distancia / Distance (NM)	Dirección del Viraje / Turn direction	Altitud / Altitude (FT)	Velocidad / Speed (KTS)	VPA (°) / TCH (FT)	Especificación de Navegación / Navigation Specification
001	IF	RIDUG	-	-	+2	-	-	@3000	-	-	RNAV 1
002	TF	UN506	-	215 (213.7)	+2	6	-	@2000	-	-	RNAV 1
003	TF	UN540	-	125 (123.5)	+2	5.8	-	@2000	-	-	RNAV 1
004	TF	UN545	-	125 (123.5)	+2	8.4	-	@1300	-	-	RNAV 1
005	-	-	-	125 (123.5)	+2	-	-	-	-	3° / 53	ILS
006	TF	UN580	-	125 (123.5)	+2	4.1	-	-	-	-	RNAV 1
007	TF	UN581	-	193 (191.3)	+2	6.3	-	-2000	-	-	RNAV 1
008	TF	FIELS	Y	256 (254.1)	+2	24.3	-	3000	-	-	RNAV 1

## IAF VIKSI

Número de serie / Serial Number	Descriptor de trayectoria / Path terminator	Identificador de punto de recorrido / Waypoint Identifier	Sobrevuelo / Fly Over	Curso / derrota Course / Track *MAG (°T)	Variación Magnética / Magnetic variation (°)	Distancia / Distance (NM)	Dirección del Viraje / Turn direction	Altitud / Altitude (FT)	Velocidad / Speed (KTS)	VPA (°) / TCH (FT)	Especificación de Navegación / Navigation Specification
001	IF	VIKSI	-	-	+2	-	-	@4000	-	-	RNAV 1
002	TF	UN506	-	162 (160.1)	+2	5.4	-	@2000	-	-	RNAV 1
003	TF	UN540	-	125 (123.5)	+2	5.8	-	@2000	-	-	RNAV 1
004	TF	UN545	-	125 (123.5)	+2	8.4	-	@1300	-	-	RNAV 1
005	-	-	-	125 (123.5)	+2	-	-	-	-	3° / 53	ILS
006	TF	UN580	-	125 (123.5)	+2	4.1	-	-	-	-	RNAV 1
007	TF	UN581	-	193 (191.3)	+2	6.3	-	-2000	-	-	RNAV 1
008	TF	FIELS	Y	256 (254.1)	+2	24.3	-	3000	-	-	RNAV 1

**CODIFICACIÓN DE LAS ESPERAS  
CODING TABLE FOR HOLDINGS**

Descriptor de trayectoria / Path terminator	Identificador de punto de recorrido / Waypoint Identifier	Rumbo de acercamiento / Approach heading °M (°T)	Tiempo / Time	Dirección del viraje / Turn direction	Altitud mínima / Minimum altitude (FT)	Altitud máxima / Maximum altitude (FT)	Límite de Velocidad / Speed Limit (KT)	Declinación magnética / Magnetic declination (°)	Especificación de Navegación / Navigation specification
Espera / Holding	FIELS	097 (095.5)	1 Minuto / Minute	Derecha / Right	3000	-	-230	+2	RNAV 1

**COORDENADAS DE LOS PUNTOS DE RECORRIDO  
WAYPOINT COORDINATES**

Punto de recorrido / Waypoint	Coordenadas / Coordinates	Punto de recorrido / Waypoint	Coordenadas / Coordinates
EBMIS	21°08'21.3"N 087°12'36.6"W	RIDUG	21°17'43.7"N 087°05'58.3"W
KAROR	21°13'04.4"N 087°14'51.0"W	VIKSI	21°17'51.0"N 087°11'28.9"W
FIELS	20°47'43.7"N 087°16'22.2"W	UN580	21°00'36.6"N 086°50'05.4"W
UN506	21°12'44.1"N 087°09'30.6"W	UN581	20°54'23.3"N 086°51'24.0"W
UN540	21°09'31.9"N 087°04'21.8"W		
UN545	21°04'51.9"N 086°56'53.4"W		