

CARTA DE APROXIMACION
POR INSTRUMENTOS (IAC)

CANCUN / CANCUN INTL (MMUN)

INSTRUMENT APPROACH CHART (IAC)

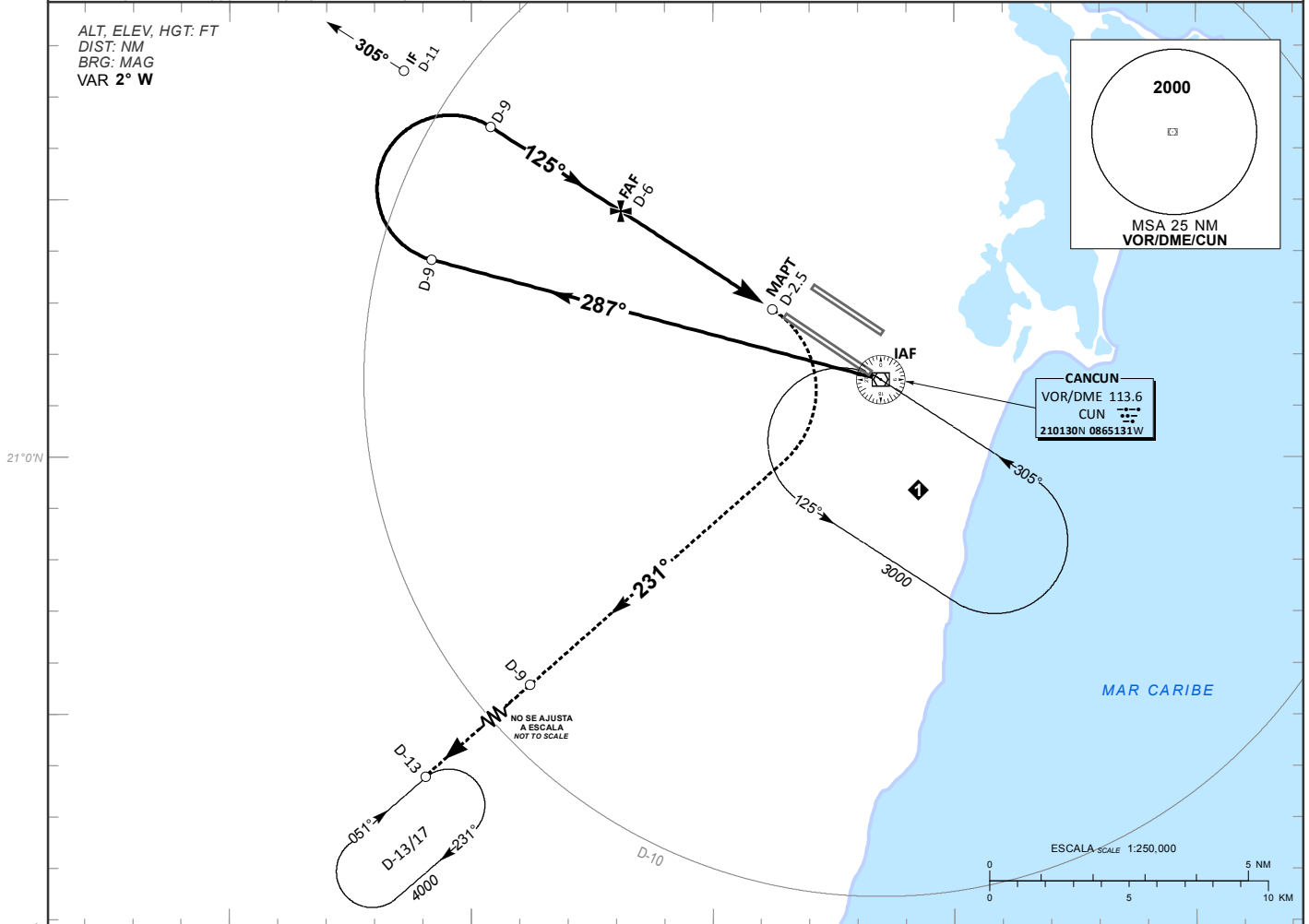
VOR Z RWY 12R

TWR 118.6, 118.1	AUX TWR 118.9	APP 123.5, 124.2, 120.8, 123.2, 124.7, 122.7	AUX APP 120.4	ATIS 127.7	MMCZ ATIS 127.8	MMTL ATIS 127.6	AD ELEV 22 FT
---------------------	------------------	--	------------------	---------------	--------------------	--------------------	---------------

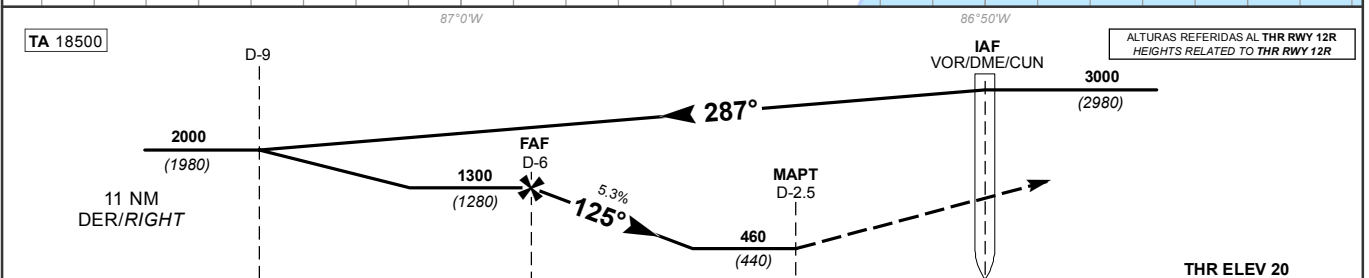
APCH FRUSTRADA: EFECTUE VIRAJE A LA DERECHA, CONTINUE EN RADIAL 231° CUN (MANTENGA 2000 FT HASTA D-9 CUN), PROSIGA EN ASCENSO HASTA EL PATRON DE ESPERA D-13/17 CUN, HASTA ALCANZAR 4000 FT Y MANTENGA DE ACUERDO A INSTRUCCIONES DEL ATC.

MISSED APCH: TURN RIGHT ON CUN VOR R-231° OUTBOUND (MAINTAIN 2000 FT UNTIL D-9 CUN) CONTINUE CLIMBING TO 4000 FT AND HOLD AT D-13/17 CUN THEN AS INSTRUCTED BY ATC.

RMK: -DME REQUERIDO DME REQUIRED
-RESTRICION DE VELOCIDAD: VER SECCION ENR 1.1-16 SPEED RESTRICTION: SEE ENR SECTION 1.1-16
-DME DEL ILS UTILIZABLE UNICAMENTE PARA AERONAVES CON INSTRUMENTOS QUE PERMITAN OBTENER PRECISION DE MULTIPLOS DE 0.20 NM ILS/DME USABLE FOR AIRCRAFT WITH ACCURATE INSTRUMENT READING WITHIN 0.20 NM



CAMBIOS: DESIGNADOR DE CARTA; DESIGNADOR DE PROCEDIMIENTO.



GRADIENTE DE DESCENSO RATE OF DESCENT	FAF-THR 3.82		5.3% (3.0°)					ALTITUD MINIMA SEGUN DISTANCIA DME/CUN MINIMUM ALTITUDE ACCORDING TO DISTANCE DME/CUN	NM	6	5	4	-	-	
	GS (KTS)	80	100	120	140	160	180		200	FT	1300	980	660	-	-
	FT / MIN	429	537	644	751	859	966		1073		(1280)	(960)	(640)	-	-
	MIN : SEC	2:37	2:06	1:45	1:30	1:19	1:10	1:03							

CAT	DIRECTO STRAIGHT-IN	CIRCULANDO CIRCLING
	OCA (OCH) / MDA (MDH) 460 (440)	CNL SECTOR "N" RWY 12R/30L OCA (OCH) / MDA (MDH)
A	1 (1600 M)	480 (458) - 1 (1600 M)
B	1 1/4 (2000 M)	580 (558) - 1 1/2 (2400 M)
C	1 1/2 (2400 M)	580 (558) - 2 (3200 M)