

CARTA DE APROXIMACION  
POR INSTRUMENTOS (IAC)

CANCUN / CANCUN INTL (MMUN)

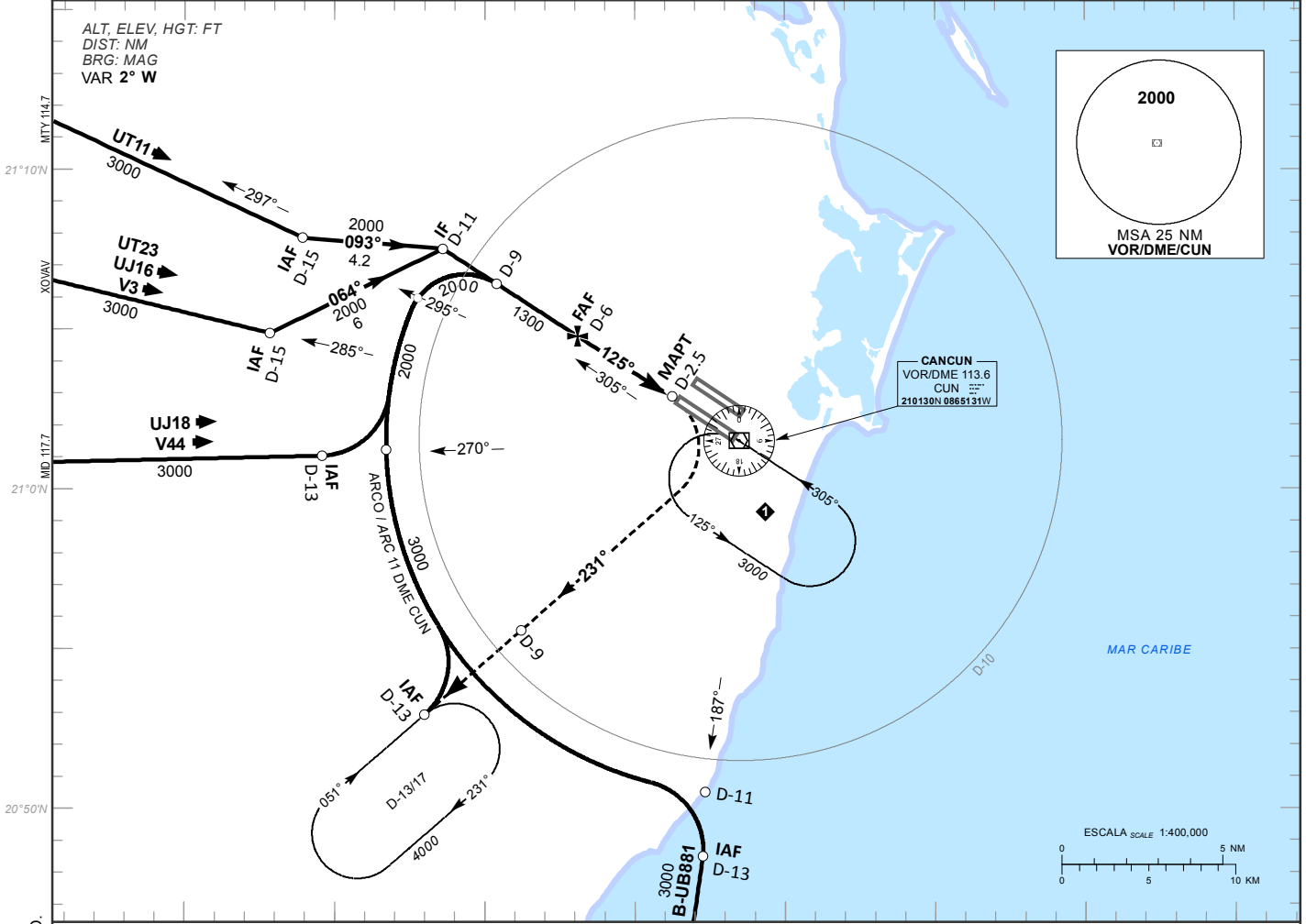
VOR Y RWY 12R

INSTRUMENT APPROACH CHART (IAC)

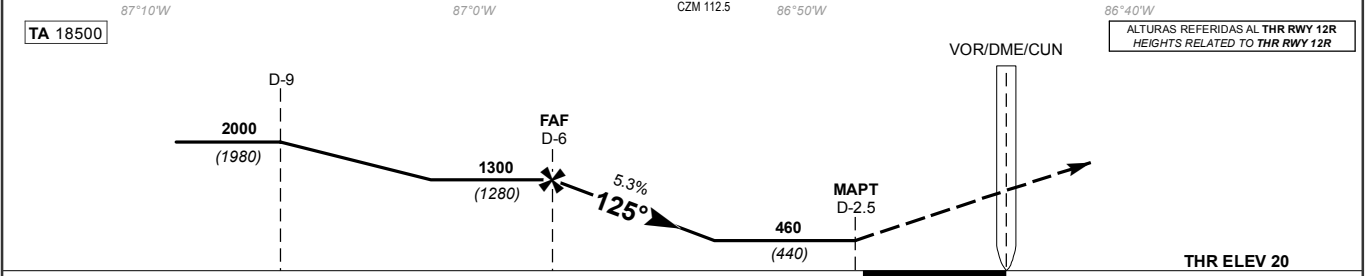
TWR	AUX TWR	APP	AUX APP	ATIS	MM CZ ATIS	MM TL ATIS	AD ELEV 22 FT
118.6, 118.1	118.9	123.5, 124.2, 120.8, 123.2, 124.7, 122.7	120.4	127.7	127.8	127.6	

APCH FRUSTRADA: EFECTUE VIRAJE A LA DERECHA, CONTINUE EN RADIAL 231° CUN (MANTENGA 2000 FT HASTA D-9 CUN), PROSIGA EN ASCENSO HASTA EL PATRON DE ESPERAD-D13/17 CUN, HASTA ALCANZAR 4000 FT Y MANTENGA DE ACUERDO A INSTRUCCIONES DEL ATC.  
MISSED APCH: TURN RIGHT ON CUN VOR R-231° OUTBOUND (MAINTAIN 2000 FT UNTIL D-9 CUN) CONTINUE CLIMBING TO 4000 FT AND HOLD AT D-13/17 CUN THEN AS INSTRUCTED BY ATC.

RMK: - DME REQUERIDO DME REQUIRED.  
- EN CASO DE FALLA DEL DME EN CUALQUIER PUNTO DEL PROCEDIMIENTO MANTENGA ULTIMA ALTITUD Y PROSIGA A LA ESTACION DE ACUERDO CON INSTRUCCIONES DEL ATC IN CASE OF DME FAILURE AT ANY POINT DURING THIS PROCEDURE MAINTAIN LAST ALTITUDE AND PROCEED TO THE STATION ACCORDING TO ATC INSTRUCTIONS.  
- RESTRICCION DE VELOCIDAD VER SECCION ENR 1.1-16 SPEED RESTRICTION SEE ENR SECTION 1.1-16.



CAMBIOS: DESIGNADOR DE CARTA; DESIGNADOR DE PROCEDIMIENTO.



GRADIENTE DE DESCENSO RATE OF DESCENT	FAF-THR 3.82		5.3%					ALTITUD MINIMA SEGUN DISTANCIA DME/CUN MINIMUM ALTITUDE ACCORDING TO DISTANCE DME/CUN	NM	6	5	4	-
	GS (KTS)	80	100	120	140	160	180						
	FT / MIN	429	537	644	751	859	966	1073					
	MIN : SEC	2:37	2:06	1:45	1:30	1:19	1:10	1:03					

CAT	DIRECTO STRAIGHT-IN	CIRCULANDO CIRCLING
	OCA (OCH) / MDA (MDH) 460 (440)	CNL SECTOR "N" RWY 12R/30L OCA (OCH) / MDA (MDH)
	1 (1600 M)	480 (458) - 1 (1600 M)
	1 1/4 (2000 M)	580 (558) - 1 1/2 (2400 M)
D	1 1/2 (2400 M)	580 (558) - 2 (3200 M)