

CARTA DE APROXIMACION
POR INSTRUMENTOS (IAC)

CANCUN / CANCUN INTL (MMUN)

RNP RWY 12R

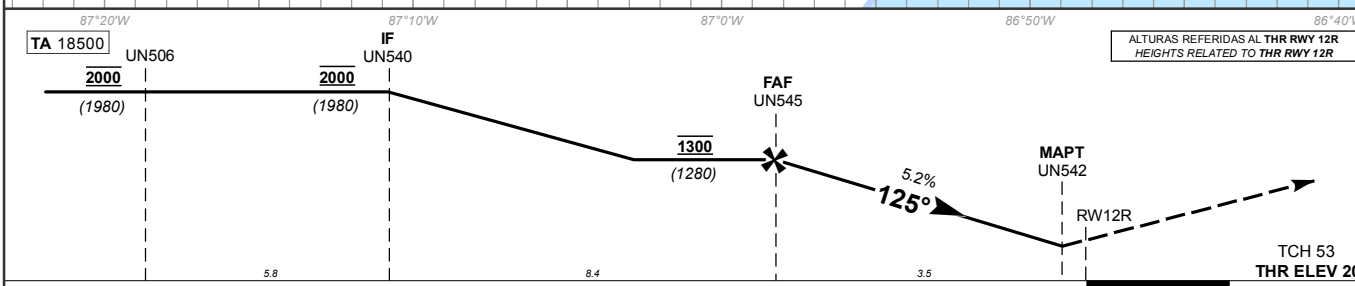
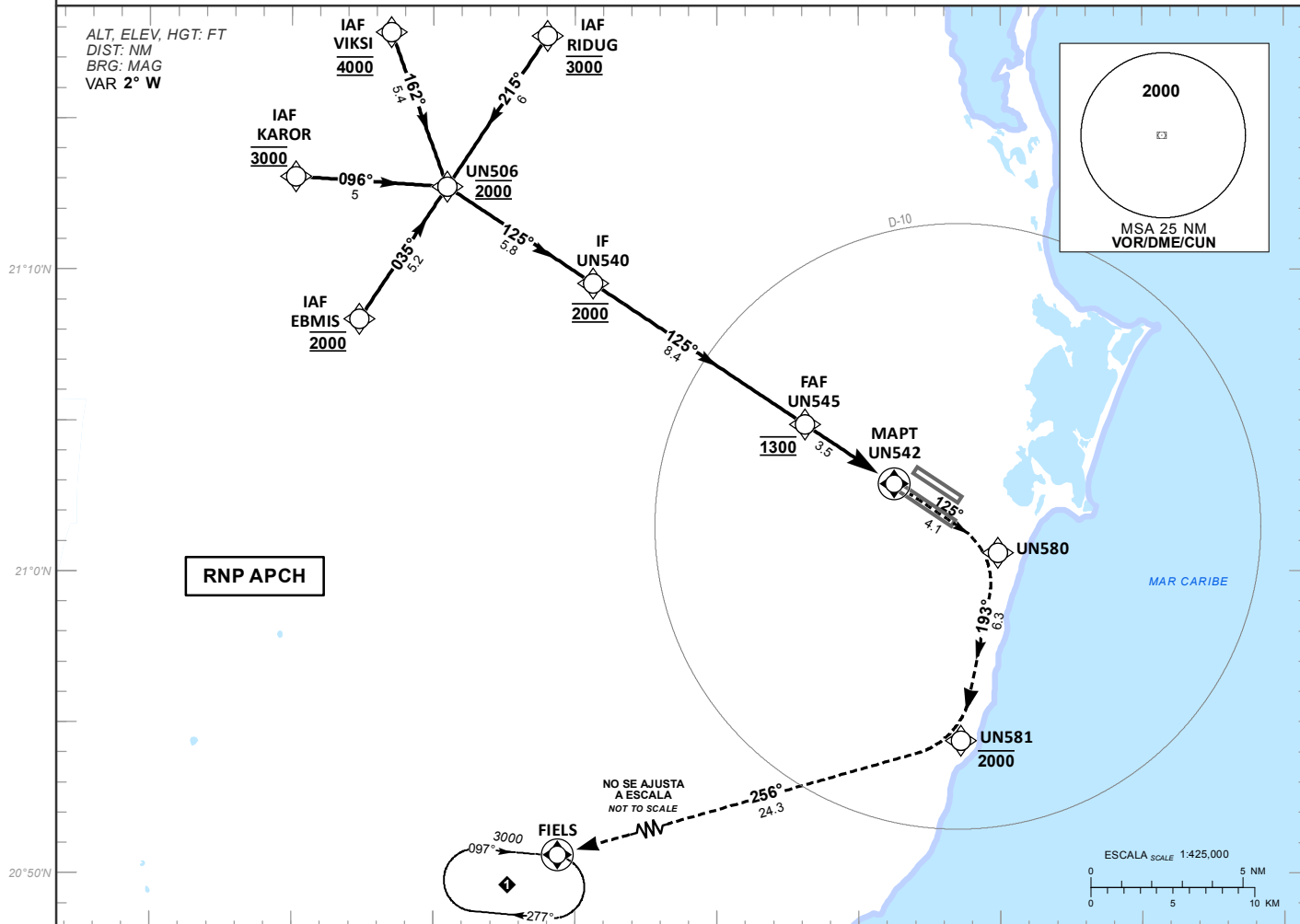
INSTRUMENT APPROACH CHART (IAC)

TWR 118.6, 118.1	AUX TWR 118.9	APP 123.5, 124.2, 120.8, 123.2, 124.7, 122.7	AUX APP 120.4	ATIS 127.7	MM CZ ATIS 127.8	MM TL ATIS 127.6	AD ELEV 22 FT
---------------------	------------------	--	------------------	---------------	---------------------	---------------------	---------------

APCH FRUSTRADA: ASCIENDA EN CURSO 125° HASTA UN580 Y PROSIGA EN APROXIMACION FRUSTRADA HASTA 3000 FT EN FIELS Y CONTINUE DE ACUERDO A INSTRUCCIONES DEL ATC.
MISSED APCH: CLIMB ON COURSE 125° TO UN580 AND PROCEED IN MISSED APPROACH TO 3000 FT AT FIELS AND CONTINUE ACCORDING TO ATC INSTRUCTIONS.

RMK:

- GNSS REQUERIDO GNSS REQUIRED
- RADAR OPERATIVO OPERATIVE RADAR



GRADIENTE DE DESCENSO RATE OF DESCENT	FAF-MAPT 3.5								5.2%				ALTITUD MINIMA SEGUN DISTANCIA MINIMUM ALTITUDE ACCORDING TO DISTANCE	NM	3	2	-	-				
	GS (KTS)	80	100	120	140	160	180	200	FT / MIN	426	531	637							743	849	955	1061
MIN : SEC	2:38	2:07	1:46	1:31	1:19	1:10	1:03															

CAT	LNAV SALS / FULL		LNAV SIN SALS / SALS OUT		CIRCULANDO CIRCLING CNL SECTOR "N" RWY 12R/30L OCA (OCH) / MDA (MDH)	
	OCA (OCH) / MDA (MDH) 460 (440)		OCA (OCH) / MDA (MDH) 460 (440)		OCA (OCH) / MDA (MDH)	
	3/4 (1200 M)		1 (1600 M)		480 (458) - 1 (1600 M)	
	1 (1600 M)		1 1/4 (2000 M)		580 (558) - 1 1/2 (2400 M)	
D	1 1/4 (2000 M)		1 1/2 (2400 M)		580 (558) - 2 (3200 M)	

CAMBIOS: DESIGNADOR DE CARTA.

TABLA DE CODIFICACIÓN DEL PROCEDIMIENTO DE APROXIMACIÓN POR INSTRUMENTOS RNP PISTA 12R
 RUNWAY 12R RNP INSTRUMENT APPROACH PROCEDURE CODING TABLE

IAF EBMIS

Número de serie / Serial Number	Descriptor de trayectoria / Path terminator	Identificador de punto de recorrido / Waypoint Identifier	Sobrevuelo / Fly Over	Curso / derrota Course / Track *MAG (°T)	Variación Magnética / Magnetic variation (°)	Distancia / Distance (NM)	Dirección del Viraje / Turn direction	Altitud / Altitude (FT)	Velocidad / Speed (KTS)	VPA (°) / TCH (FT)	Especificación de Navegación / Navigation Specification
001	IF	EBMIS	-	-	+2	-	-	@2000	-	-	RNAV 1
002	TF	UN506	-	035 (033.7)	+2	5.2	-	@2000	-	-	RNAV 1
003	TF	UN540	-	125 (123.5)	+2	5.8	-	@2000	-	-	RNAV 1
004	TF	UN545	-	125 (123.5)	+2	8.4	-	@1300	-	-	RNAV 1
005	TF	UN542	Y	125 (123.5)	+2	3.5	-	-	-	-	RNP APCH
006	TF	UN580	-	125 (123.5)	+2	4.1	-	-	-	-	RNAV 1
007	TF	UN581	-	193 (191.3)	+2	6.3	-	-2000	-	-	RNAV 1
008	TF	FIELS	Y	256 (254.1)	+2	24.3	-	3000	-	-	RNAV 1

IAF KAROR

Número de serie / Serial Number	Descriptor de trayectoria / Path terminator	Identificador de punto de recorrido / Waypoint Identifier	Sobrevuelo / Fly Over	Curso / derrota Course / Track *MAG (°T)	Variación Magnética / Magnetic variation (°)	Distancia / Distance (NM)	Dirección del Viraje / Turn direction	Altitud / Altitude (FT)	Velocidad / Speed (KTS)	VPA (°) / TCH (FT)	Especificación de Navegación / Navigation Specification
001	IF	KAROR	-	-	+2	-	-	@3000	-	-	RNAV 1
002	TF	UN506	-	096 (093.8)	+2	5	-	@2000	-	-	RNAV 1
003	TF	UN540	-	125 (123.5)	+2	5.8	-	@2000	-	-	RNAV 1
004	TF	UN545	-	125 (123.5)	+2	8.4	-	@1300	-	-	RNAV 1
005	TF	UN542	Y	125 (123.5)	+2	3.5	-	-	-	-	RNP APCH
006	TF	UN580	-	125 (123.5)	+2	4.1	-	-	-	-	RNAV 1
007	TF	UN581	-	193 (191.3)	+2	6.3	-	-2000	-	-	RNAV 1
008	TF	FIELS	Y	256 (254.1)	+2	24.3	-	3000	-	-	RNAV 1

IAF RIDUG

Número de serie / Serial Number	Descriptor de trayectoria / Path terminator	Identificador de punto de recorrido / Waypoint Identifier	Sobrevuelo / Fly Over	Curso / derrota Course / Track *MAG (°T)	Variación Magnética / Magnetic variation (°)	Distancia / Distance (NM)	Dirección del Viraje / Turn direction	Altitud / Altitude (FT)	Velocidad / Speed (KTS)	VPA (°) / TCH (FT)	Especificación de Navegación / Navigation Specification
001	IF	RIDUG	-	-	+2	-	-	@3000	-	-	RNAV 1
002	TF	UN506	-	215 (213.7)	+2	6	-	@2000	-	-	RNAV 1
003	TF	UN540	-	125 (123.5)	+2	5.8	-	@2000	-	-	RNAV 1
004	TF	UN545	-	125 (123.5)	+2	8.4	-	@1300	-	-	RNAV 1
005	TF	UN542	Y	125 (123.5)	+2	3.5	-	-	-	-	RNP APCH
006	TF	UN580	-	125 (123.5)	+2	4.1	-	-	-	-	RNAV 1
007	TF	UN581	-	193 (191.3)	+2	6.3	-	-2000	-	-	RNAV 1
008	TF	FIELS	Y	256 (254.1)	+2	24.3	-	3000	-	-	RNAV 1

IAF VIKSI

Número de serie / Serial Number	Descriptor de trayectoria / Path terminator	Identificador de punto de recorrido / Waypoint Identifier	Sobrevuelo / Fly Over	Curso / derrota Course / Track *MAG (°T)	Variación Magnética / Magnetic variation (°)	Distancia / Distance (NM)	Dirección del Viraje / Turn direction	Altitud / Altitude (FT)	Velocidad / Speed (KTS)	VPA (°) / TCH (FT)	Especificación de Navegación / Navigation Specification
001	IF	VIKSI	-	-	+2	-	-	@4000	-	-	RNAV 1
002	TF	UN506	-	162 (160.1)	+2	5.4	-	@2000	-	-	RNAV 1
003	TF	UN540	-	125 (123.5)	+2	5.8	-	@2000	-	-	RNAV 1
004	TF	UN545	-	125 (123.5)	+2	8.4	-	@1300	-	-	RNAV 1
005	TF	UN542	Y	125 (123.5)	+2	3.5	-	-	-	-	RNP APCH
006	TF	UN580	-	125 (123.5)	+2	4.1	-	-	-	-	RNAV 1
007	TF	UN581	-	193 (191.3)	+2	6.3	-	-2000	-	-	RNAV 1
008	TF	FIELS	Y	256 (254.1)	+2	24.3	-	3000	-	-	RNAV 1

CODIFICACIÓN DE LAS ESPERAS
CODING TABLE FOR HOLDINGS

Descriptor de trayectoria / Path terminator	Identificador de punto de recorrido / Waypoint Identifier	Rumbo de acercamiento / Approach heading *M (°T)	Tiempo / Time	Dirección del viraje / Turn direction	Altitud mínima / Minimum altitude (FT)	Altitud máxima / Maximum altitude (FT)	Límite de Velocidad / Speed Limit (KT)	Declinación magnética / Magnetic declination (°)	Especificación de Navegación / Navigation specification
Espera / Holding	FIELS	097 (095.5)	1 Minuto / Minute	Derecha / Right	3000	-	-230	+2	RNAV 1

COORDENADAS DE LOS PUNTOS DE RECORRIDO
WAYPOINT COORDINATES

Punto de recorrido / Waypoint	Coordenadas / Coordinates	Punto de recorrido / Waypoint	Coordenadas / Coordinates
EBMIS	21°08'21.3"N 087°12'36.6"W	UN542	21°02'54.3"N 086°53'45.4"W
KAROR	21°13'04.4"N 087°14'51.0"W	RIDUG	21°17'43.7"N 087°05'58.3"W
FIELS	20°47'43.7"N 087°16'22.2"W	RW12R	21°02'43.22"N 086°53'27.66"W
UN506	21°12'44.1"N 087°09'30.6"W	UN580	21°00'36.6"N 086°50'05.4"W
VIKSI	21°17'51.0"N 087°11'28.9"W	UN581	20°54'23.3"N 086°51'24.0"W
UN540	21°09'31.9"N 087°04'21.8"W		
UN545	21°04'51.9"N 086°56'53.4"W		