

CARTA DE APROXIMACION
POR INSTRUMENTOS (IAC)

CANCUN / CANCUN INTL (MMUN)

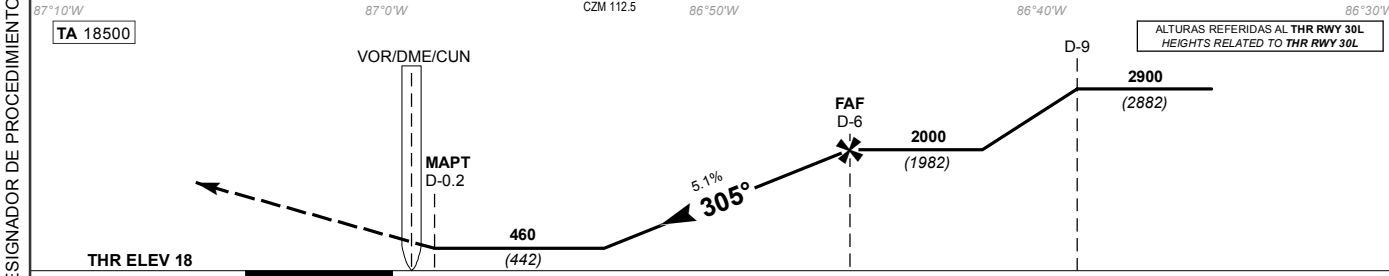
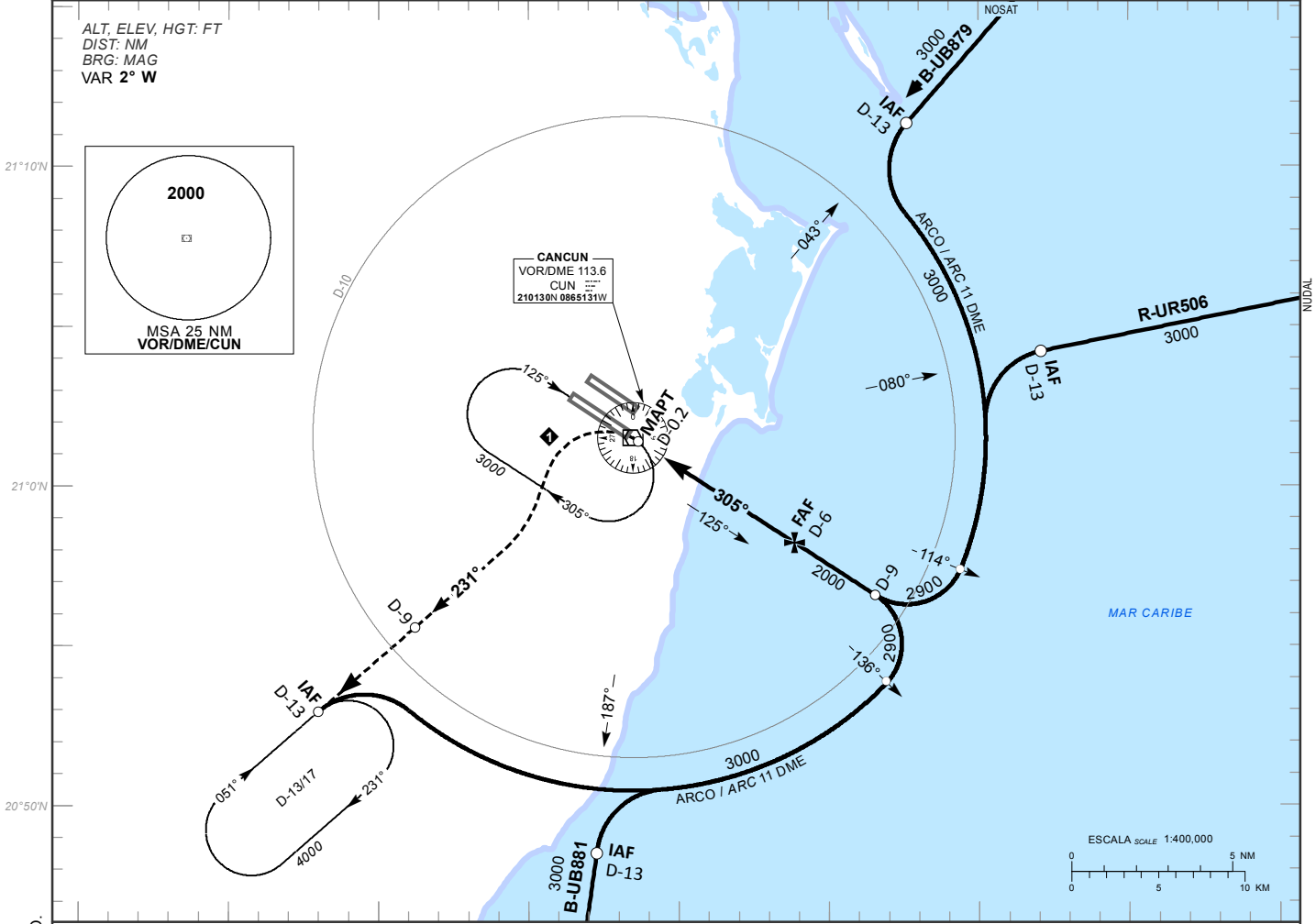
VOR Y RWY 30L

INSTRUMENT APPROACH CHART (IAC)

TWR 118.6, 118.1	AUX TWR 118.9	APP 123.5, 124.2, 120.8, 123.2, 124.7, 122.7	AUX APP 120.4	ATIS 127.7	MM CZ ATIS 127.8	MM TL ATIS 127.6	AD ELEV 22 FT
---------------------	------------------	--	------------------	---------------	---------------------	---------------------	----------------------

APCH FRUSTRADA: EFECTUE VIRAJE A LA IZQUIERDA, CONTINUE EN RADIAL 231° CUN (MANTENGA 2000 FT HASTA D-9 CUN), PROSIGA EN ASCENSO HASTA EL PATRON DE ESPERAD-D-13/17 CUN, HASTA ALCANZAR 4000 FT Y MANTENGA DE ACUERDO A INSTRUCCIONES DEL ATC.
MISSED APCH: TURN LEFT ON CUN VOR R-231° OUTBOUND (MAINTAIN 2000 FT UNTIL D-9 CUN) CONTINUE CLIMBING TO 4000 FT AND HOLD AT D-13/17 CUN THEN AS INSTRUCTED BY ATC.

RMK: - DME REQUERIDO DME REQUIRED.
- EN CASO DE FALLA DEL DME EN CUALQUIER PUNTO DEL PROCEDIMIENTO MANTENGA ULTIMA ALTITUD Y PROSIGA A LA ESTACION DE ACUERDO CON INSTRUCCIONES DEL ATC IN CASE OF DME FAILURE AT ANY POINT DURING THIS PROCEDURE MAINTAIN LAST ALTITUDE AND PROCEED TO THE STATION ACCORDING TO ATC INSTRUCTIONS.
- RESTRICCION DE VELOCIDAD VER SECCION ENR 1.1-16 SPEED RESTRICTION SEE ENR SECTION 1.1-16.



GRADIENTE DE DESCENSO RATE OF DESCENT	FAF-THR 6.28								5.1%								ALTITUD MINIMA SEGUN DISTANCIA DME/CUN MINIMUM ALTITUDE ACCORDING TO DISTANCE DME/CUN	NM	6	5	4	3	2						
	GS (KTS)	80	100	120	140	160	180	200	FT / MIN	410	513	615	718	820	923	1025								FT	2000	1690	1380	1080	770
	MIN : SEC	4:21	3:29	2:54	2:29	2:10	1:56	1:44		(1982)	(1672)	(1362)	(1062)	(752)															

CAT	DIRECTO STRAIGHT-IN				CIRCULANDO CIRCLING			
	OCA (OCH) / MDA (MDH) 460 (442)				CNL SECTOR "N" RWY 12R/30L OCA (OCH) / MDA (MDH)			
	1 (1600 M)				480 (458) - 1 (1600 M)			
	1 1/4 (2000 M)				580 (558) - 1 1/2 (2400 M)			
	1 1/2 (2400 M)				580 (558) - 2 (3200 M)			

CAMBIOS: DESIGNADOR DE CARTA; DESIGNADOR DE PROCEDIMIENTO.