

CARTA DE APROXIMACION
POR INSTRUMENTOS (IAC)

CANCUN / CANCUN INTL (MMUN)

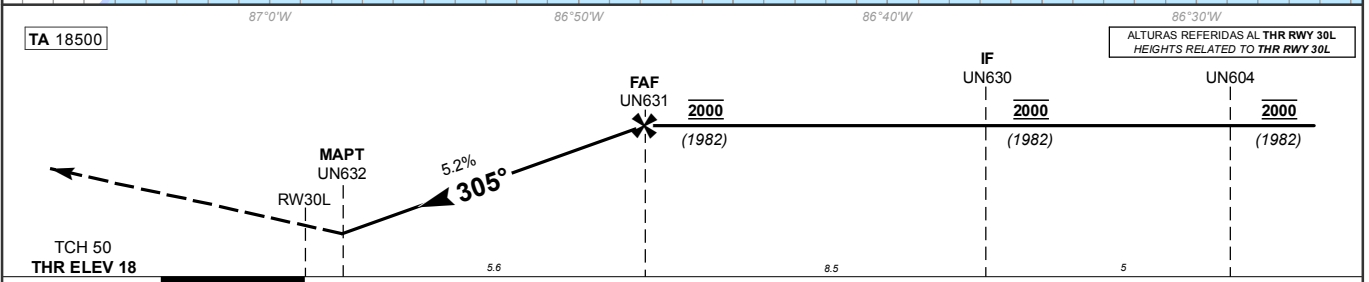
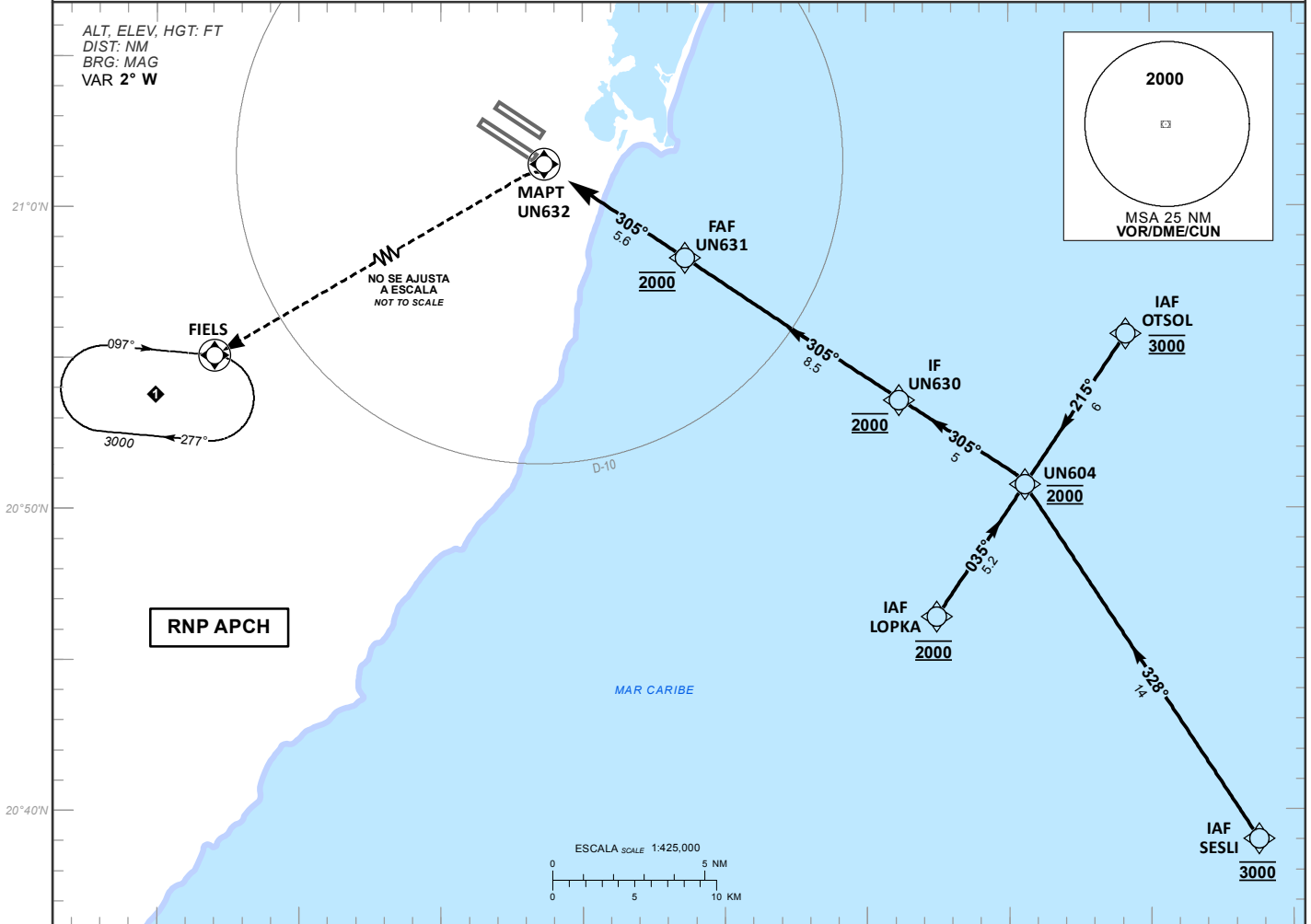
INSTRUMENT APPROACH CHART (IAC)

RNP RWY 30L

TWR 118.6, 118.1	AUX TWR 118.9	APP 123.5, 124.2, 120.8, 123.2, 124.7, 122.7	AUX APP 120.4	ATIS 127.7	MM CZ ATIS 127.8	MM TL ATIS 127.6	AD ELEV 22 FT
---------------------	------------------	--	------------------	---------------	---------------------	---------------------	----------------------

APCH FRUSTRADA: VIRE A LA IZQUIERDA Y CONTINUE EN ASCENSO EN APROXIMACION FRUSTRADA HASTA FIELS A/POR ARRIBA DE 3000 FT Y CONTINUE EN PATRON DE ESPERA.
MISSED APCH: TURN LEFT AND CONTINUE CLIMBING ON MISSED APPROACH TO FIELS TO 3000 FT AND CONTINUE HOLDING PATTERN.

RMK:
-GNSS REQUERIDO GNSS REQUIRED
-RADAR OPERATIVO OPERATIVE RADAR



GRADIENTE DE DESCENSO RATE OF DESCENT	FAF-MAPT 5.6								5.2%				ALTITUD MINIMA SEGUN DISTANCIA MINIMUM ALTITUDE ACCORDING TO DISTANCE	
	GS (KTS)	80	100	120	140	160	180	200	NM	5	4	3		2
	FT / MIN	425	531	637	743	849	955	1061	FT	1660 (1642)	1340 (1322)	1020 (1002)		700 (682)
MIN : SEC	4:12	3:22	2:48	2:24	2:06	1:52	1:41							

CAMBIOS: DESIGNADOR DE CARTA. CAT	LNAV SALS / FULL		LNAV SIN SALS / SALS OUT		CIRCULANDO CIRCLING CNL SECTOR "N" RWY 12R/30L OCA (OCH) / MDA (MDH)	
	OCA (OCH) / MDA (MDH) 460 (442)		OCA (OCH) / MDA (MDH) 460 (442)		OCA (OCH) / MDA (MDH)	
	3/4 (1200 M)		1 (1600 M)		480 (458) - 1 (1600 M)	
	1 (1600 M)		1 1/4 (2000 M)		580 (558) - 1 1/2 (2400 M)	
	1 1/4 (2000 M)		1 1/2 (2400 M)		580 (558) - 2 (3200 M)	

TABLA DE CODIFICACIÓN DEL PROCEDIMIENTO DE APROXIMACIÓN POR INSTRUMENTOS RNP PISTA 30L
 RUNWAY 30L RNP INSTRUMENT APPROACH PROCEDURE CODING TABLE

IAF LOPKA

Número de serie / Serial Number	Descriptor de trayectoria / Path terminator	Identificador de punto de recorrido / Waypoint Identifier	Sobrevuelo / Fly Over	Curso / derrota Course / Track *MAG (*T)	Variación Magnética / Magnetic variation (°)	Distancia / Distance (NM)	Dirección del Viraje / Turn direction	Altitud / Altitude (FT)	Velocidad / Speed (KTS)	VPA (°) / TCH (FT)	Especificación de Navegación / Navigation Specification
001	IF	LOPKA	-	-	+2	-	-	@2000	-	-	RNAV 1
002	TF	UN604	-	035 (033.7)	+2	5.2	-	@2000	-	-	RNAV 1
003	TF	UN630	-	305 (303.7)	+2	5	-	@2000	-	-	RNAV 1
004	TF	UN631	-	305 (303.7)	+2	8.5	-	@2000	-	-	RNAV 1
005	TF	UN632	Y	305 (303.7)	+2	5.6	L	-	-	-	RNAV 1
006	DF	FIELS	Y	-	+2	-	-	3000	-	-	RNAV 1

IAF SESLI

Número de serie / Serial Number	Descriptor de trayectoria / Path terminator	Identificador de punto de recorrido / Waypoint Identifier	Sobrevuelo / Fly Over	Curso / derrota Course / Track *MAG (*T)	Variación Magnética / Magnetic variation (°)	Distancia / Distance (NM)	Dirección del Viraje / Turn direction	Altitud / Altitude (FT)	Velocidad / Speed (KTS)	VPA (°) / TCH (FT)	Especificación de Navegación / Navigation Specification
001	IF	SESLI	-	-	+2	-	-	@3000	-	-	RNAV 1
002	TF	UN604	-	035 (033.7)	+2	14	-	@2000	-	-	RNAV 1
003	TF	UN630	-	305 (303.7)	+2	5	-	@2000	-	-	RNAV 1
004	TF	UN631	-	305 (303.7)	+2	8.5	-	@2000	-	-	RNAV 1
005	TF	UN632	Y	305 (303.7)	+2	5.6	L	-	-	-	RNAV 1
006	DF	FIELS	Y	-	+2	-	-	3000	-	-	RNAV 1

IAF OTSOL

Número de serie / Serial Number	Descriptor de trayectoria / Path terminator	Identificador de punto de recorrido / Waypoint Identifier	Sobrevuelo / Fly Over	Curso / derrota Course / Track *MAG (*T)	Variación Magnética / Magnetic variation (°)	Distancia / Distance (NM)	Dirección del Viraje / Turn direction	Altitud / Altitude (FT)	Velocidad / Speed (KTS)	VPA (°) / TCH (FT)	Especificación de Navegación / Navigation Specification
001	IF	OTSOL	-	-	+2	-	-	@3000	-	-	RNAV 1
002	TF	UN604	-	035 (033.7)	+2	6	-	@2000	-	-	RNAV 1
003	TF	UN630	-	305 (303.7)	+2	5	-	@2000	-	-	RNAV 1
004	TF	UN631	-	305 (303.7)	+2	8.5	-	@2000	-	-	RNAV 1
005	TF	UN632	Y	305 (303.7)	+2	5.6	L	-	-	-	RNAV 1
006	DF	FIELS	Y	-	+2	-	-	3000	-	-	RNAV 1

CODIFICACIÓN DE LAS ESPERAS
 CODING TABLE FOR HOLDINGS

Descriptor de trayectoria / Path terminator	Identificador de punto de recorrido / Waypoint Identifier	Rumbo de acercamiento / Approach heading *M (*T)	Tiempo / Time	Dirección del viraje / Turn direction	Altitud mínima / Minimum altitude (FT)	Altitud máxima / Maximum altitude (FT)	Límite de Velocidad / Speed Limit (KT)	Declinación magnética / Magnetic declination (°)	Especificación de Navegación / Navigation specification
Espera / Holding	FIELS	097 (095.5)	1 Minuto / Minute	Derecha / Right	3000	-	-230	+2	RNAV 1

COORDENADAS DE LOS PUNTOS DE RECORRIDO
 WAYPOINT COORDINATES

Punto de recorrido / Waypoint	Coordenadas / Coordinates	Punto de recorrido / Waypoint	Coordenadas / Coordinates
LOPKA	20°46'23.6"N 086°37'32.1"W	UN631	20°58'17.4"N 086°46'23.1"W
SESLI	20°39'01.3"N 086°26'12.4"W	UN632	21°01'23.7"N 086°51'20.7"W
UN604	20°50'46.2"N 086°34'25.2"W	FIELS	20°47'43.7"N 087°16'22.2"W
OTSOL	20°55'45.4"N 086°30'52.0"W	RW30L	21°01'40.07"N 086°51'46.76"W
UN630	20°53'33.9"N 086°38'51.2"W		