

CARTA DE APROXIMACION
POR INSTRUMENTOS (IAC)

CANCUN / CANCUN INTL (MMUN)

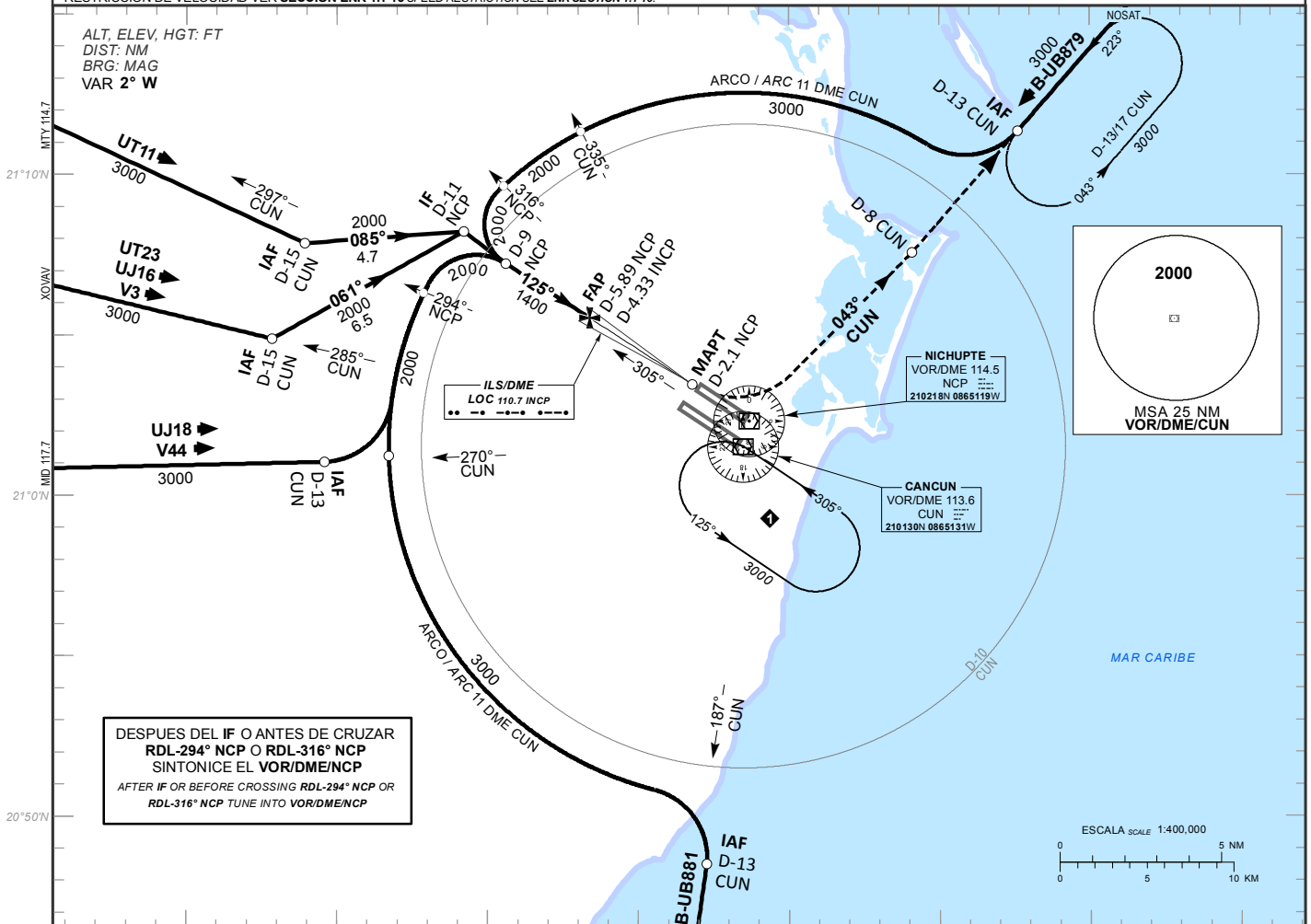
INSTRUMENT APPROACH CHART (IAC)

ILS Y OR LOC Y RWY 12L

TWR	AUX TWR	APP	AUX APP	ATIS	MM CZ ATIS	MM TL ATIS	AD ELEV 22 FT
118.6, 118.1	118.9	123.5, 124.2, 120.8, 123.2, 124.7, 122.7	120.4	127.7	127.8	127.6	

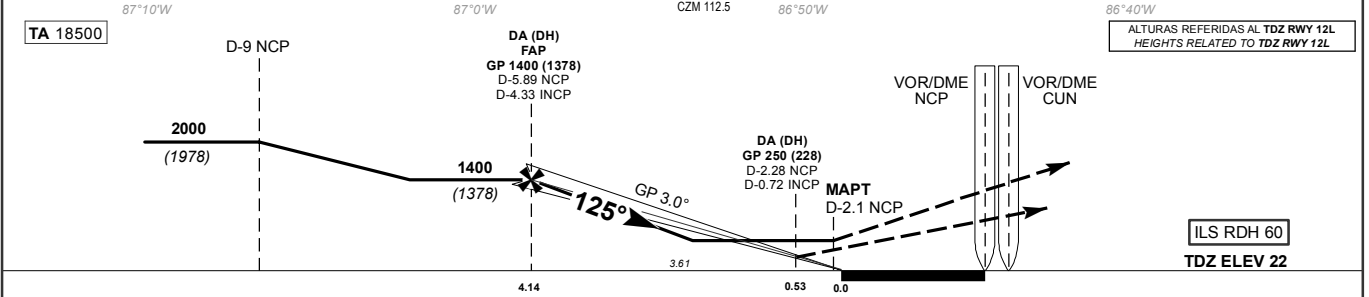
APCH FRUSTRADA: EFECTUE VIRAJE A LA IZQUIERDA, CONTINUE EN RADIAL 043° CUN (MANTENGA 2000 FT HASTA D-8 CUN), PROSIGA EN ASCENSO HASTA EL PATRON DE ESPERAD-D-13/17 CUN, HASTA ALCANZAR 3000 FT Y MANTENGA DE ACUERDO A INSTRUCCIONES DEL ATC.
MISSED APCH: TURN LEFT ON CUN VOR R-043° OUTBOUND (MAINTAIN 2000 FT UNTIL D-8 CUN) CONTINUE CLIMBING TO 3000 FT AND HOLD AT D-13/17 CUN THEN AS INSTRUCTED BY ATC.

RMK: - VOR/DME REQUERIDO VORDME REQUIRED.
- EN CASO DE FALLA DEL DME EN CUALQUIER PUNTO DEL PROCEDIMIENTO MANTENGA ULTIMA ALTITUD Y PROSIGA A LA ESTACION DE ACUERDO CON INSTRUCCIONES DEL ATC. IN CASE OF DME FAILURE AT ANY POINT DURING THIS PROCEDURE MAINTAIN LAST ALTITUDE AND PROCEED TO THE STATION ACCORDING TO ATC INSTRUCTIONS.
- DME/ILS UTILIZABLE UNICAMENTE PARA AERONAVES CON INSTRUMENTOS QUE PERMITAN OBTENER PRECISION DE 0.2 NM ILS DME USABLE FOR AIRCRAFT WITH ACCURATE INSTRUMENT READING WITHIN 0.2 NM.
- RESTRICION DE VELOCIDAD VER SECCION ENR 1.1-16 SPEED RESTRICTION SEE ENR SECTION 1.1-16.



DESPUES DEL IF O ANTES DE CRUZAR
RDL-294° NCP O RDL-316° NCP
SINTONICE EL VOR/DME/NCP
AFTER IF OR BEFORE CROSSING RDL-294° NCP OR
RDL-316° NCP TUNE INTO VORDME/NCP

CAMBIOS: DESIGNADOR DE PROCEDIMIENTO.



GRADIENTE DE DESCENSO RATE OF DESCENT	FAP-THR 4.14		5.2% (3.0°)					ALTITUD MINIMA SEGUN DISTANCIA DME/INCP MINIMUM ALTITUDE ACCORDING TO DISTANCE DME/INCP	NM	4	3	2	1						
	GS (KTS)	80	100	120	140	160	180							200	FT	1290 (1268)	980 (958)	660 (638)	340 (318)
	FT / MIN	424	531	637	743	849	955							1061					
MIN : SEC	3:06	2:29	2:04	1:46	1:33	1:23	1:15												

CAT	CAT I COMPLETO / FULL	CAT I SIN ALS / ALS OUT	LOC COMPLETO / FULL	LOC SIN ALS / ALS OUT	CIRCULANDO / CIRCLING CNL SECTOR "S" RWY 12L/30R
	DA (DH) 250 (228)	DA (DH) 250 (228)	OCA (OCH) / MDA (MDH) 460 (438)	OCA (OCH) / MDA (MDH) 460 (438)	OCA (OCH) / MDA (MDH)
A			3/4 (1200 M)	1 (1600 M)	480 (458) - 1 (1600 M)
B	1/2 (800 M)	3/4 (1200 M)	1 (1600 M)	1 1/4 (2000 M)	580 (558) - 1 1/2 (2400 M)
C			1 1/4 (2000 M)	1 1/2 (2400 M)	580 (558) - 2 (3200 M)