

CARTA DE APROXIMACION  
POR INSTRUMENTOS (IAC)

CANCUN / CANCUN INTL (MMUN)

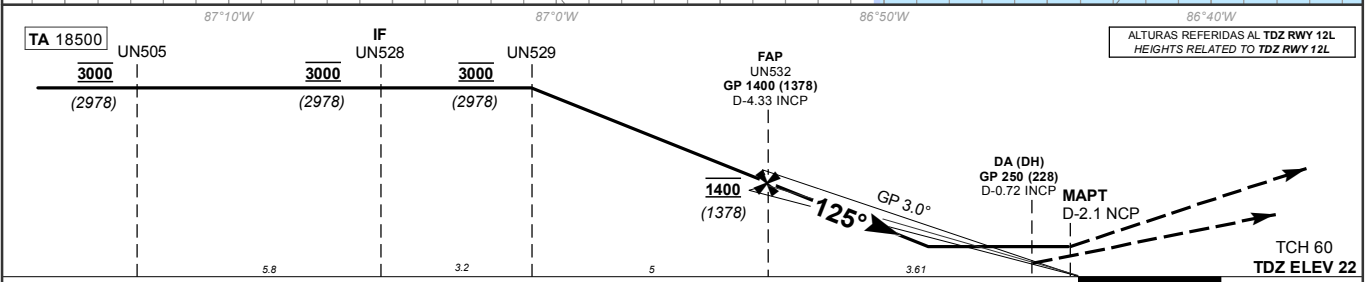
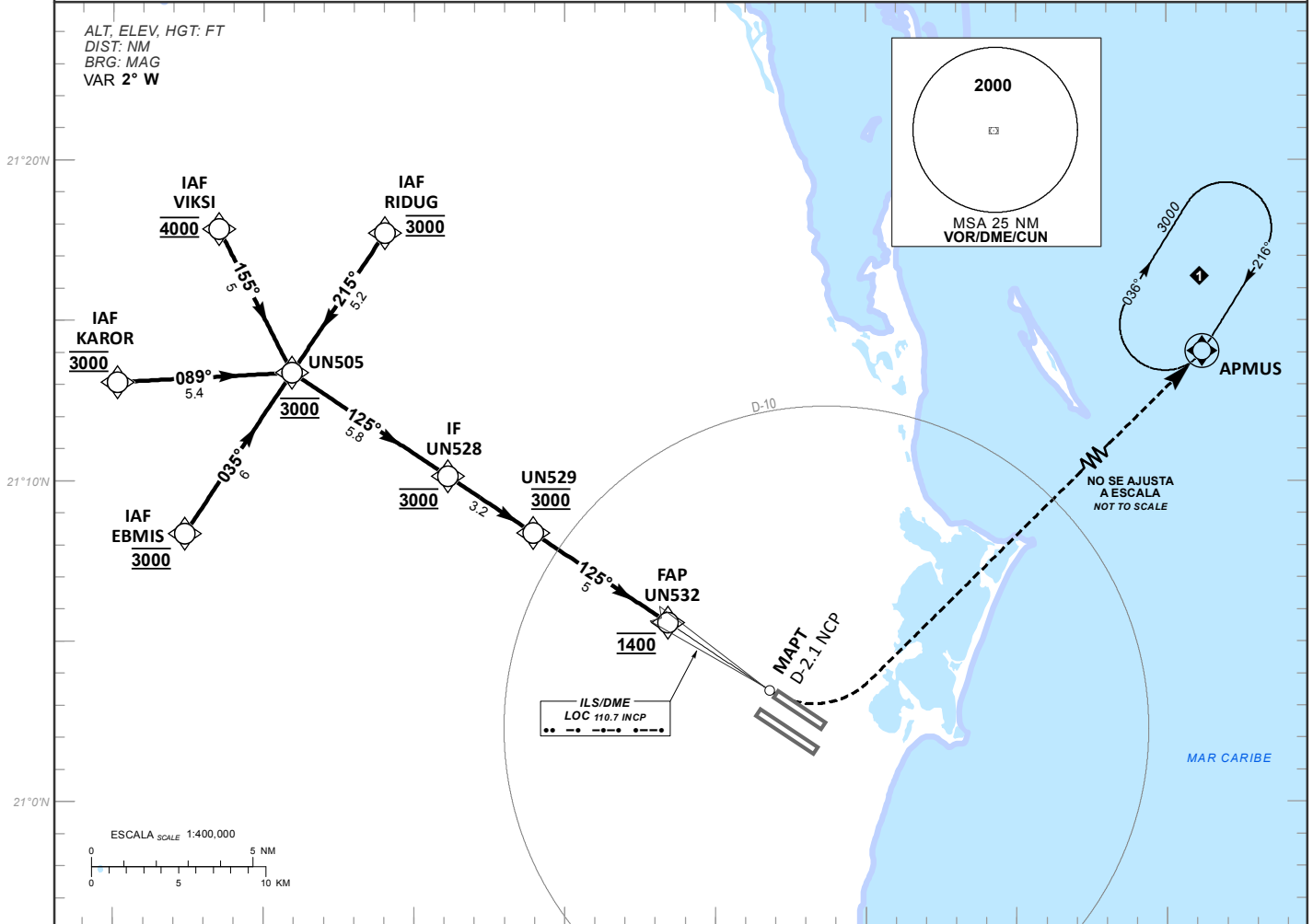
ILS X OR LOC X RWY 12L

INSTRUMENT APPROACH CHART (IAC)

TWR 118.6, 118.1	AUX TWR 118.9	APP 123.5, 124.2, 120.8, 123.2, 124.7, 122.7	AUX APP 120.4	ATIS 127.7	MM CZ ATIS 127.8	MM TL ATIS 127.6	AD ELEV 22 FT
---------------------	------------------	--	------------------	---------------	---------------------	---------------------	---------------

**APCH FRUSTRADA: VIRE A LA IZQUIERDA Y CONTINUE EN ASCENSO EN APROXIMACION FRUSTRADA HASTA 3000 FT EN APMUS Y CONTINUE EN PATRON DE ESPERA.**  
**MISSED APCH: TURN LEFT AND CONTINUE CLIMBING ON THE MISSED APPROACH TO HOLDING PATTERN ON APMUS AT 3000 FT.**

RMK: -DME REQUERIDO DME REQUIRED  
-GNSS REQUERIDO GNSS REQUIRED  
-RADAR OPERATIVO OPERATIVE RADAR  
-RNAV 1 REQUERIDO PARA APP INICIAL, APP INTERMEDIA Y APP FRUSTRADA FOR INITIAL APP, INTERMEDIATE APP AND MISSED APP RNAV 1 IS REQUIRED



GRADIENTE DE DESCENSO RATE OF DESCENT	FAP-THR 4.14								5.2% (3.0°)					ALTITUD MINIMA SEGUN DISTANCIA DME/INCP MINIMUM ALTITUDE ACCORDING TO DISTANCE DME/INCP								
	GS (KTS)	80	100	120	140	160	180	200	NM	4.33	4	3	2	1	FT	1400 (1378)	1295 (1273)	977 (955)	659 (637)	341 (319)		
FT / MIN	424	530	636	742	848	954	1060															
MIN : SEC	3:06	2:29	2:04	1:46	1:33	1:23	1:14															

CAMBIOS: SIMBOLOGIA. CAT	CAT I COMPLETO / FULL	CAT I SIN ALS-F / ALS-F OUT	LOC COMPLETO / FULL	LOC SIN ALS-F / ALS-F OUT	CIRCULANDO CIRCLING CNL SECTOR "S" RWY 12L/30R OCA (OCH) / MDA (MDH)
	DA (DH) 250 (228)	DA (DH) 250 (228)	OCA (OCH) / MDA (MDH) 460 (438)	OCA (OCH) / MDA (MDH) 460 (438)	
	1/2 (800 M)	3/4 (1200 M)	3/4 (1200 M)	1 (1600 M)	480 (458) - 1 (1600 M)
			1 (1600 M)	1 1/4 (2000 M)	580 (558) - 1 1/2 (2400 M)
D			1 1/4 (2000 M)	1 1/2 (2400 M)	580 (558) - 2 (3200 M)

TABLA DE CODIFICACIÓN DEL PROCEDIMIENTO DE APROXIMACIÓN POR INSTRUMENTOS ILS PISTA 12L  
 RUNWAY 12L ILS INSTRUMENT APPROACH PROCEDURE CODING TABLE

IAF RIDUG

Número de serie / Serial Number	Descriptor de trayectoria / Path terminator	Identificador de punto de recorrido / Waypoint Identifier	Sobrevuelo / Fly Over	Curso / derrota Course / Track *MAG (*T)	Variación Magnética / Magnetic variation (°)	Distancia / Distance (NM)	Dirección del Viraje / Turn direction	Altitud / Altitude (FT)	Velocidad / Speed (KTS)	VPA (°) / TCH (FT)	Especificación de Navegación / Navigation Specification
001	IF	RIDUG	-	-	+2	-	-	@ 3000	-	-	RNAV 1
002	TF	UN505	-	215 (213.7)	+2	5.2	-	@ 3000	-	-	RNAV 1
003	TF	UN528	-	125 (123.5)	+2	5.8	-	@ 3000	-	-	RNAV 1
004	TF	UN529	-	125 (123.5)	+2	3.2	-	@ 3000	-	-	RNAV 1
005	TF	UN532	-	125 (123.5)	+2	5	-	@ 1400	-	-	RNAV 1
006	-	-	-	125 (123.5)	+2	-	-	-	-	3° / 60	ILS
007	DF	APMUS	Y	-	+2	-	-	3000	-	-	RNAV 1

IAF VIKSI

Número de serie / Serial Number	Descriptor de trayectoria / Path terminator	Identificador de punto de recorrido / Waypoint Identifier	Sobrevuelo / Fly Over	Curso / derrota Course / Track *MAG (*T)	Variación Magnética / Magnetic variation (°)	Distancia / Distance (NM)	Dirección del Viraje / Turn direction	Altitud / Altitude (FT)	Velocidad / Speed (KTS)	VPA (°) / TCH (FT)	Especificación de Navegación / Navigation Specification
001	IF	VIKSI	-	-	+2	-	-	@ 4000	-	-	RNAV 1
002	TF	UN505	-	155 (153.1)	+2	5	-	@ 3000	-	-	RNAV 1
003	TF	UN528	-	125 (123.5)	+2	5.8	-	@ 3000	-	-	RNAV 1
004	TF	UN529	-	125 (123.5)	+2	3.2	-	@ 3000	-	-	RNAV 1
005	TF	UN532	-	125 (123.5)	+2	5	-	@ 1400	-	-	RNAV 1
006	-	-	-	125 (123.5)	+2	-	-	-	-	3° / 60	ILS
007	DF	APMUS	Y	-	+2	-	-	3000	-	-	RNAV 1

IAF KAROR

Número de serie / Serial Number	Descriptor de trayectoria / Path terminator	Identificador de punto de recorrido / Waypoint Identifier	Sobrevuelo / Fly Over	Curso / derrota Course / Track *MAG (*T)	Variación Magnética / Magnetic variation (°)	Distancia / Distance (NM)	Dirección del Viraje / Turn direction	Altitud / Altitude (FT)	Velocidad / Speed (KTS)	VPA (°) / TCH (FT)	Especificación de Navegación / Navigation Specification
001	IF	KAROR	-	-	+2	-	-	@ 3000	-	-	RNAV 1
002	TF	UN505	-	089 (086.7)	+2	5.4	-	@ 3000	-	-	RNAV 1
003	TF	UN528	-	125 (123.5)	+2	5.8	-	@ 3000	-	-	RNAV 1
004	TF	UN529	-	125 (123.5)	+2	3.2	-	@ 3000	-	-	RNAV 1
005	TF	UN532	-	125 (123.5)	+2	5	-	@ 1400	-	-	RNAV 1
006	-	-	-	125 (123.5)	+2	-	-	-	-	3° / 60	ILS
007	DF	APMUS	Y	-	+2	-	-	3000	-	-	RNAV 1

IAF EBMIS

Número de serie / Serial Number	Descriptor de trayectoria / Path terminator	Identificador de punto de recorrido / Waypoint Identifier	Sobrevuelo / Fly Over	Curso / derrota Course / Track *MAG (*T)	Variación Magnética / Magnetic variation (°)	Distancia / Distance (NM)	Dirección del Viraje / Turn direction	Altitud / Altitude (FT)	Velocidad / Speed (KTS)	VPA (°) / TCH (FT)	Especificación de Navegación / Navigation Specification
001	IF	EBMIS	-	-	+2	-	-	@ 3000	-	-	RNAV 1
002	TF	UN505	-	035 (033.7)	+2	6	-	@ 3000	-	-	RNAV 1
003	TF	UN528	-	125 (123.5)	+2	5.8	-	@ 3000	-	-	RNAV 1
004	TF	UN529	-	125 (123.5)	+2	3.2	-	@ 3000	-	-	RNAV 1
005	TF	UN532	-	125 (123.5)	+2	5	-	@ 1400	-	-	RNAV 1
006	-	-	-	125 (123.5)	+2	-	-	-	-	3° / 60	ILS
007	DF	APMUS	Y	-	+2	-	-	3000	-	-	RNAV 1

CODIFICACIÓN DE LAS ESPERAS  
CODING TABLE FOR HOLDINGS

Descriptor de trayectoria / Path terminator	Identificador de punto de recorrido / Waypoint Identifier	Rumbo de acercamiento / Approach heading °M (°T)	Tiempo / Time	Dirección del viraje / Turn direction	Altitud mínima / Minimum altitude (FT)	Altitud máxima / Maximum altitude (FT)	Límite de Velocidad / Speed Limit (KT)	Declinación magnética / Magnetic declination (°)	Especificación de Navegación / Navigation specification
Espera / Holding	APMUS	216 (213.8)	1 Minuto / Minute	Derecha / Right	3000	-	-230	+2	RNAV 1

COORDENADAS DE LOS PUNTOS DE RECORRIDO  
WAYPOINT COORDINATES

Punto de recorrido / Waypoint	Coordenadas / Coordinates	Punto de recorrido / Waypoint	Coordenadas / Coordinates
RIDUG	21°17'43.7"N 087°05'58.3"W	UN528	21°10'09.1"N 087°03'52.5"W
VIKSI	21°17'51.0"N 087°11'28.9"W	UN529	21°08'23.1"N 087°01'02.5"W
APMUS	21°21'32.0"N 086°30'40.8"W	UN532	21°05'35.4"N 086°56'34.1"W
UN505	21°13'22.6"N 087°09'03.4"W	KAROR	21°13'04.4"N 087°14'51.0"W
		EBMIS	21°08'21.3"N 087°12'36.6"W