

CARTA DE APROXIMACION
POR INSTRUMENTOS (IAC)

CANCUN / CANCUN INTL (MMUN)

INSTRUMENT APPROACH CHART (IAC)

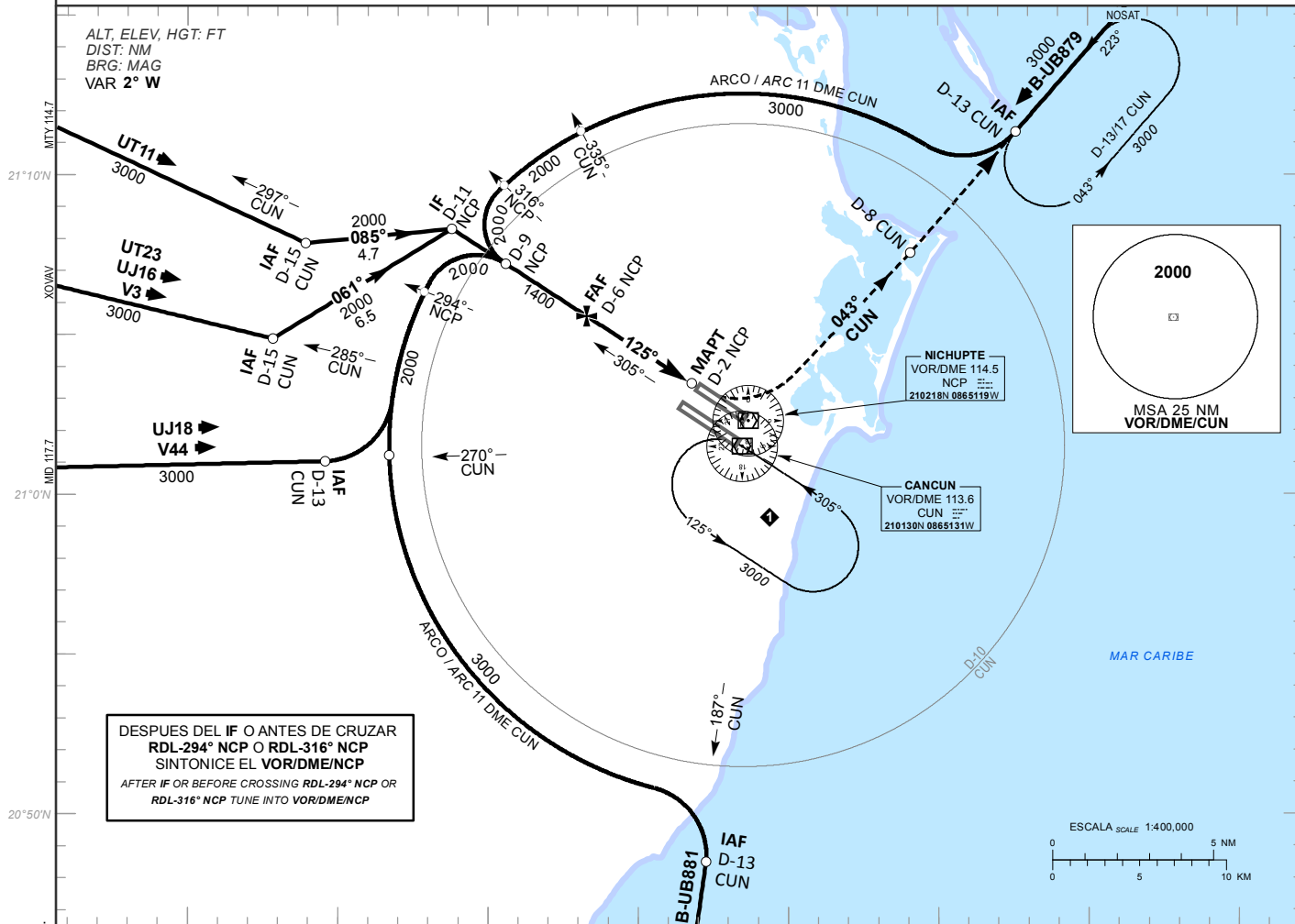
VOR Y RWY 12L

TWR 118.6, 118.1	AUX TWR 118.9	APP 123.5, 124.2, 120.8, 123.2, 124.7, 122.7	AUX APP 120.4	ATIS 127.7	MM CZ ATIS 127.8	MM TL ATIS 127.6	AD ELEV 22 FT
---------------------	------------------	--	------------------	---------------	---------------------	---------------------	----------------------

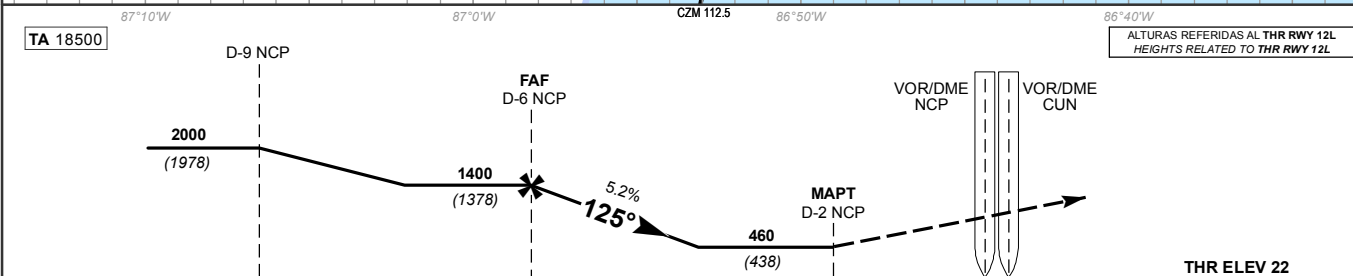
APCH FRUSTRADA: EFECTUE VIRAJE A LA IZQUIERDA, CONTINUE EN RADIAL 043° CUN (MANTENGA 2000 FT HASTA D-8 CUN), PROSIGA EN ASCENSO HASTA EL PATRON DE ESPERA D-13/17 CUN, HASTA ALCANZAR 3000 FT Y MANTENGA DE ACUERDO A INSTRUCCIONES DEL ATC.
MISSED APCH: TURN LEFT ON CUN VOR R-043° OUTBOUND (MAINTAIN 2000 FT UNTIL D-8 CUN) CONTINUE CLIMBING TO 3000 FT AND HOLD AT D-13/17 CUN THEN AS INSTRUCTED BY ATC.

RMK:

- DME REQUERIDO DME REQUIRED.
- RESTRICION DE VELOCIDAD VER SECCION ENR 1.1-16 SPEED RESTRICTION SEE ENR SECTION 1.1-16.



CAMBIOS: DESIGNADOR DE CARTA; DESIGNADOR DE PROCEDIMIENTO.



GRADIENTE DE DESCENSO RATE OF DESCENT	FAF-THR 4.24				5.2%				ALTITUD MINIMA SEGUN DISTANCIA DME/NCP MINIMUM ALTITUDE ACCORDING TO DISTANCE DME/NCP	NM	6	5	4	3
	GS (KTS)	80	100	120	140	160	180	200		FT	1400 (1378)	1090 (1068)	770 (748)	460 (438)
	FT / MIN	418	522	626	731	835	940	1044						
	MIN : SEC	3:00	2:24	2:00	1:43	1:30	1:20	1:12						

CAT	DIRECTO STRAIGHT-IN OCA (OCH) / MDA (MDH) 460 (438)	CIRCULANDO CIRCLING CNL SECTOR "S" RWY 12L/30R OCA (OCH) / MDA (MDH)
	A 1 (1600 M)	480 (458) - 1 (1600 M)
	B 1 1/4 (2000 M)	580 (558) - 1 1/2 (2400 M)
	C 1 1/2 (2400 M)	580 (558) - 2 (3200 M)