

CARTA DE APROXIMACION
POR INSTRUMENTOS (IAC)

CANCUN / CANCUN INTL (MMUN)

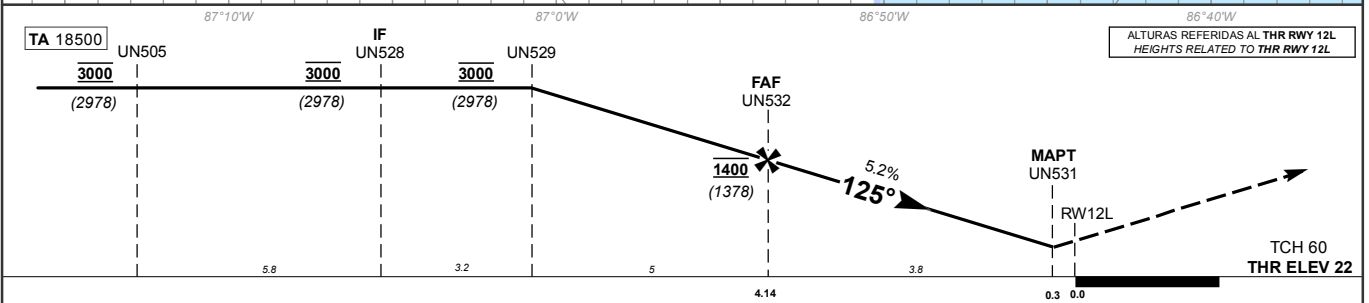
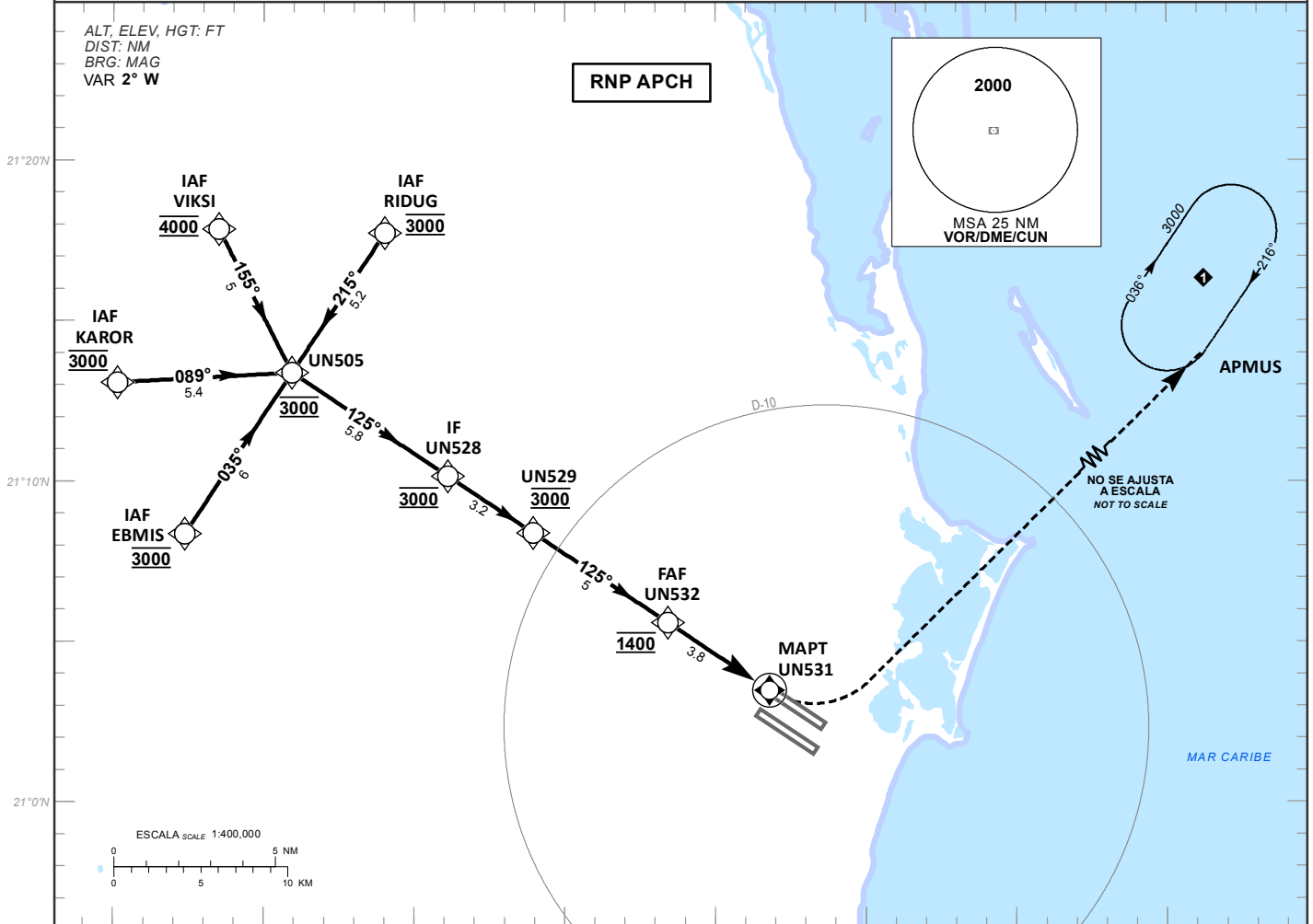
INSTRUMENT APPROACH CHART (IAC)

RNP RWY 12L

TWR 118.6, 118.1	AUX TWR 118.9	APP 123.5, 124.2, 120.8, 123.2, 124.7, 122.7	AUX APP 120.4	ATIS 127.7	MM CZ ATIS 127.8	MM TL ATIS 127.6	AD ELEV 22 FT
---------------------	------------------	--	------------------	---------------	---------------------	---------------------	---------------

APCH FRUSTRADA: VIRE A LA IZQUIERDA Y CONTINUE EN ASCENSO EN APROXIMACION FRUSTRADA HASTA 3000 FT EN APMUS Y CONTINUE EN PATRON DE ESPERA.
MISSED APCH: TURN LEFT AND CONTINUE CLIMBING ON THE MISSED APPROACH TO HOLDING PATTERN ON APMUS AT 3000 FT.

RMK:
-GNSS REQUERIDO GNSS REQUIRED
-RADAR OPERATIVO OPERATIVE RADAR



GRADIENTE DE DESCENSO RATE OF DESCENT	FAF-MAPT 3.8								5.2%				ALTITUD MINIMA SEGUN DISTANCIA MINIMUM ALTITUDE ACCORDING TO DISTANCE	NM	4	3	2	-	
	GS (KTS)	80	100	120	140	160	180	200	FT	1360	1040	720							-
	FT / MIN	425	531	637	743	849	955	1061	MIN : SEC	(1338)	(1018)	(698)							-

CAMBIOS: DESIGNADOR DE CARTA. CAT	LNAV SALS / FULL		LNAV SIN SALS / SALS OUT		CIRCULANDO CIRCLING CNL SECTOR "S" RWY 12L/30R OCA (OCH) / MDA (MDH)			
	OCA (OCH) / MDA (MDH) 460 (438)		OCA (OCH) / MDA (MDH) 460 (438)					
	3/4 (1200 M)		1 (1600 M)		480 (458) - 1 (1600 M)			
	1 (1600 M)		1 1/4 (2000 M)		580 (558) - 1 1/2 (2400 M)			
	1 1/4 (2000 M)		1 1/2 (2400 M)		580 (558) - 2 (3200 M)			

TABLA DE CODIFICACIÓN DEL PROCEDIMIENTO DE APROXIMACIÓN POR INSTRUMENTOS RNP PISTA 12L
 RUNWAY 12L RNP INSTRUMENT APPROACH PROCEDURE CODING TABLE

IAF RIDUG

Número de serie / Serial Number	Descriptor de trayectoria / Path terminator	Identificador de punto de recorrido / Waypoint Identifier	Sobrevuelo / Fly Over	Curso / derrota Course / Track *MAG (*T)	Variación Magnética / Magnetic variation (*)	Distancia / Distance (NM)	Dirección del Viraje / Turn direction	Altitud / Altitude (FT)	Velocidad / Speed (KTS)	VPA (*) / TCH (FT)	Especificación de Navegación / Navigation Specification
001	IF	RIDUG	-	-	+2	-	-	@ 3000	-	-	RNAV 1
002	TF	UN505	-	215 (213.7)	+2	5.2	-	@ 3000	-	-	RNAV 1
003	TF	UN528	-	125 (123.5)	+2	5.8	-	@ 3000	-	-	RNAV 1
004	TF	UN529	-	125 (123.5)	+2	3.2	-	@ 3000	-	-	RNAV 1
005	TF	UN532	-	125 (123.5)	+2	5	-	@ 1400	-	-	RNAV 1
006	TF	UN531	Y	125 (123.5)	+2	3.8	-	-	-	-	RNP APCH
007	DF	APMUS	Y	-	+2	-	-	3000	-	-	RNAV 1

IAF VIKSI

Número de serie / Serial Number	Descriptor de trayectoria / Path terminator	Identificador de punto de recorrido / Waypoint Identifier	Sobrevuelo / Fly Over	Curso / derrota Course / Track *MAG (*T)	Variación Magnética / Magnetic variation (*)	Distancia / Distance (NM)	Dirección del Viraje / Turn direction	Altitud / Altitude (FT)	Velocidad / Speed (KTS)	VPA (*) / TCH (FT)	Especificación de Navegación / Navigation Specification
001	IF	VIKSI	-	-	+2	-	-	@ 4000	-	-	RNAV 1
002	TF	UN505	-	155 (153.1)	+2	5	-	@ 3000	-	-	RNAV 1
003	TF	UN528	-	125 (123.5)	+2	5.8	-	@ 3000	-	-	RNAV 1
004	TF	UN529	-	125 (123.5)	+2	3.2	-	@ 3000	-	-	RNAV 1
005	TF	UN532	-	125 (123.5)	+2	5	-	@ 1400	-	-	RNAV 1
006	TF	UN531	Y	125 (123.5)	+2	3.8	-	-	-	-	RNP APCH
007	DF	APMUS	Y	-	+2	-	-	3000	-	-	RNAV 1

IAF KAROR

Número de serie / Serial Number	Descriptor de trayectoria / Path terminator	Identificador de punto de recorrido / Waypoint Identifier	Sobrevuelo / Fly Over	Curso / derrota Course / Track *MAG (*T)	Variación Magnética / Magnetic variation (*)	Distancia / Distance (NM)	Dirección del Viraje / Turn direction	Altitud / Altitude (FT)	Velocidad / Speed (KTS)	VPA (*) / TCH (FT)	Especificación de Navegación / Navigation Specification
001	IF	KAROR	-	-	+2	-	-	@ 3000	-	-	RNAV 1
002	TF	UN505	-	089 (086.7)	+2	5.4	-	@ 3000	-	-	RNAV 1
003	TF	UN528	-	125 (123.5)	+2	5.8	-	@ 3000	-	-	RNAV 1
004	TF	UN529	-	125 (123.5)	+2	3.2	-	@ 3000	-	-	RNAV 1
005	TF	UN532	-	125 (123.5)	+2	5	-	@ 1400	-	-	RNAV 1
006	TF	UN531	Y	125 (123.5)	+2	3.8	-	-	-	-	RNP APCH
007	DF	APMUS	Y	-	+2	-	-	3000	-	-	RNAV 1

IAF EBMIS

Número de serie / Serial Number	Descriptor de trayectoria / Path terminator	Identificador de punto de recorrido / Waypoint Identifier	Sobrevuelo / Fly Over	Curso / derrota Course / Track *MAG (*T)	Variación Magnética / Magnetic variation (*)	Distancia / Distance (NM)	Dirección del Viraje / Turn direction	Altitud / Altitude (FT)	Velocidad / Speed (KTS)	VPA (*) / TCH (FT)	Especificación de Navegación / Navigation Specification
001	IF	EBMIS	-	-	+2	-	-	@ 3000	-	-	RNAV 1
002	TF	UN505	-	035 (033.7)	+2	6	-	@ 3000	-	-	RNAV 1
003	TF	UN528	-	125 (123.5)	+2	5.8	-	@ 3000	-	-	RNAV 1
004	TF	UN529	-	125 (123.5)	+2	3.2	-	@ 3000	-	-	RNAV 1
005	TF	UN532	-	125 (123.5)	+2	5	-	@ 1400	-	-	RNAV 1
006	TF	UN531	Y	125 (123.5)	+2	3.8	-	-	-	-	RNP APCH
007	DF	APMUS	Y	-	+2	-	-	3000	-	-	RNAV 1

CODIFICACIÓN DE LAS ESPERAS
 CODING TABLE FOR HOLDINGS

Descriptor de trayectoria / Path terminator	Identificador de punto de recorrido / Waypoint Identifier	Rumbo de acercamiento / Approach heading *M (*T)	Tiempo / Time / Minute	Dirección del viraje / Turn direction	Altitud mínima / Minimum altitude (FT)	Altitud máxima / Maximum altitude (FT)	Límite de Velocidad / Speed Limit (KT)	Declinación magnética / Magnetic declination (*)	Especificación de Navegación / Navigation specification
Espera / Holding	APMUS	216 (213.8)	1 Minuto / Minute	Derecha / Right	3000	-	-230	+2	RNAV 1

COORDENADAS DE LOS PUNTOS DE RECORRIDO
WAYPOINT COORDINATES

Punto de recorrido / Waypoint	Coordenadas / Coordinates	Punto de recorrido / Waypoint	Coordenadas / Coordinates
RIDUG	21°17'43.7"N 087°05'58.3"W	UN528	21°10'09.1"N 087°03'52.5"W
VIKSI	21°17'51.0"N 087°11'28.9"W	UN529	21°08'23.1"N 087°01'02.5"W
APMUS	21°21'32.0"N 086°30'40.8"W	UN532	21°05'35.4"N 086°56'34.1"W
UN505	21°13'22.6"N 087°09'03.4"W	UN531	21°03'28.9"N 086°53'11.9"W
RW12L	21°03'17.04"N 086°52'52.99"W	KAROR	21°13'04.4"N 087°14'51.0"W
		EBMIS	21°08'21.3"N 087°12'36.6"W