

CARTA DE APROXIMACION
POR INSTRUMENTOS (IAC)

CANCUN / CANCUN INTL (MMUN)

VOR Z RWY 30R

INSTRUMENT APPROACH CHART (IAC)

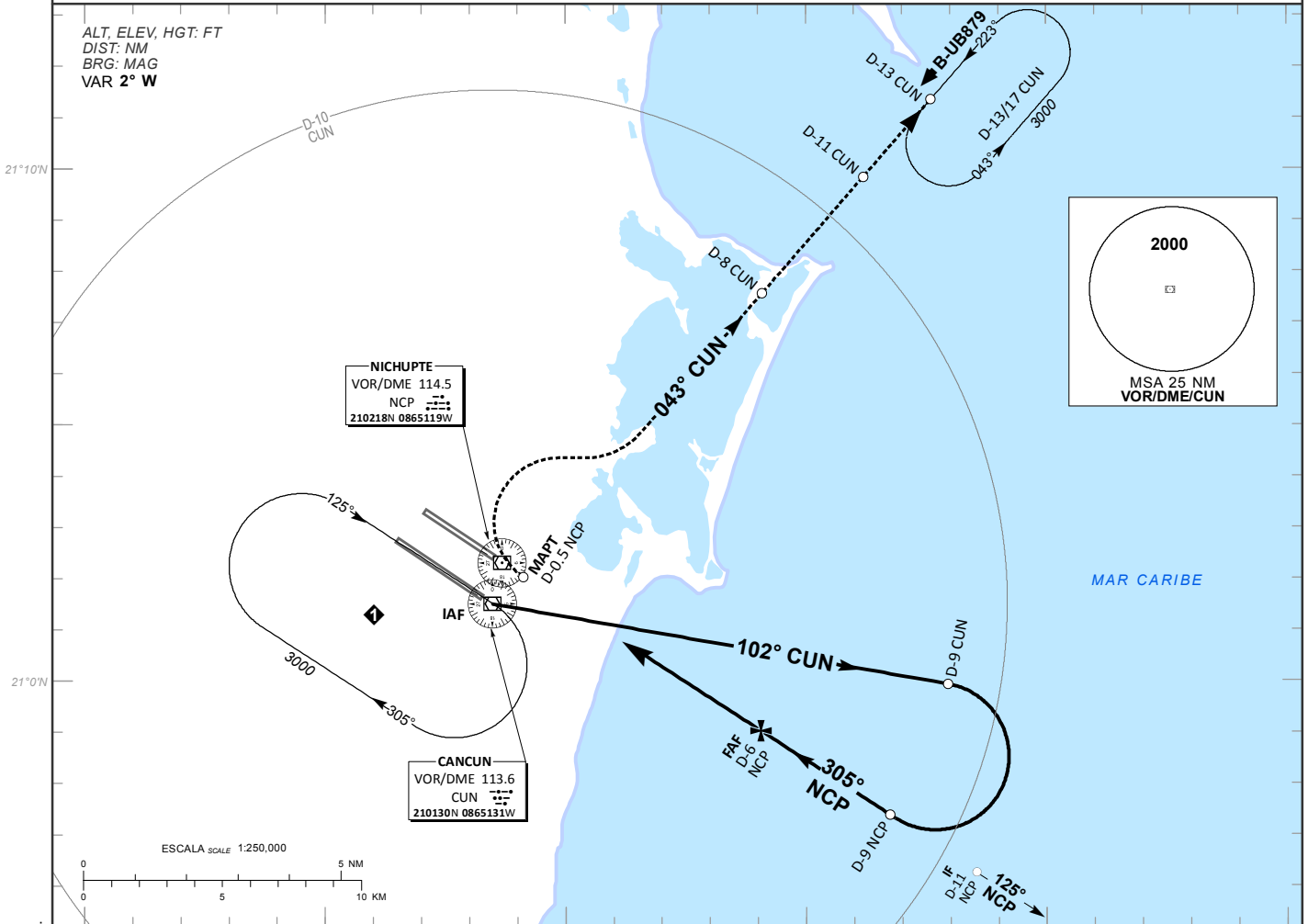
TWR 118.6, 118.1	AUX TWR 118.9	APP 123.5, 124.2, 120.8, 123.2, 124.7, 122.7	AUX APP 120.4	ATIS 127.7	MMCZ ATIS 127.8	MMTL ATIS 127.6	AD ELEV 22 FT
---------------------	------------------	--	------------------	---------------	--------------------	--------------------	---------------

APCH FRUSTRADA: EFECTUE VIRAJE A LA DERECHA, CONTINUE EN RADIAL 043° CUN (MANTENGA 2000 FT HASTA D-8 CUN), PROSIGA EN ASCENSO HASTA EL PATRON DE ESPERA D-13/17 CUN, HASTA ALCANZAR 3000 FT Y MANTENGA DE ACUERDO A INSTRUCCIONES DEL ATC.

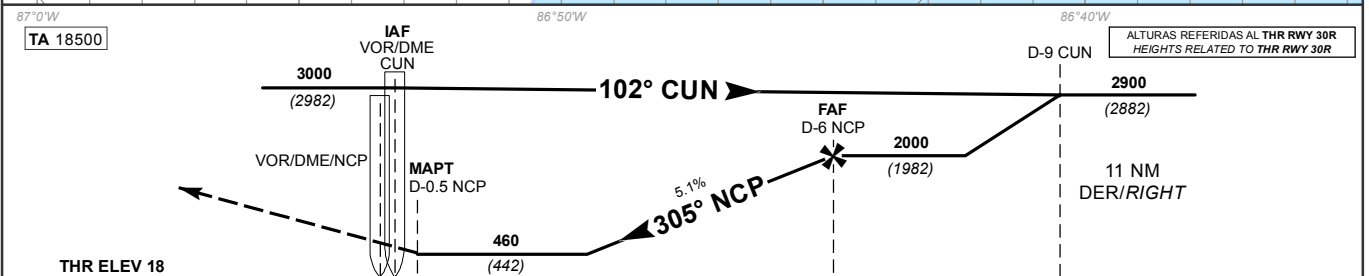
MISSED APCH: TURN RIGHT ON CUN VOR R-043° OUTBOUND (MAINTAIN 2000 FT UNTIL D-8 CUN) CONTINUE CLIMBING TO 3000 FT AND HOLD AT D-13/17 CUN THEN AS INSTRUCTED BY ATC.

RMK: -DME REQUERIDO DME REQUIRED

-RESTRICCION DE VELOCIDAD: VER SECCION ENR 1.1-16 SPEED RESTRICTION: SEE ENR SECTION 1.1-16



CAMBIOS: DESIGNADOR DE CARTA; DESIGNADOR DE PROCEDIMIENTO.



GRADIENTE DE DESCENSO RATE OF DESCENT	FAF-THR 6.24		5.1%					ALTITUD MINIMA SEGUN DISTANCIA DME/CUN MINIMUM ALTITUDE ACCORDING TO DISTANCE DME/CUN	NM	6	5	4	3	2						
	GS (KTS)	80	100	120	140	160	180								200	2000	1690	1380	1070	760
	FT / MIN	413	516	619	722	826	929								1032	(1982)	(1672)	(1362)	(1052)	(742)
	MIN : SEC	4:08	3:18	2:45	2:21	2:04	1:50	1:39	FT											

CAT	DIRECTO STRAIGHT-IN	CIRCULANDO CIRCLING
	OCA (OCH) / MDA (MDH) 460 (442)	CNL SECTOR "S" RWY 12L/30R OCA (OCH) / MDA (MDH)
	1 (1600 M)	480 (458) - 1 (1600 M)
	1 1/4 (2000 M)	580 (558) - 1 1/2 (2400 M)
	1 1/2 (2400 M)	580 (558) - 2 (3200 M)