

CARTA DE APROXIMACION
POR INSTRUMENTOS (IAC)

CANCUN / CANCUN INTL (MMUN)

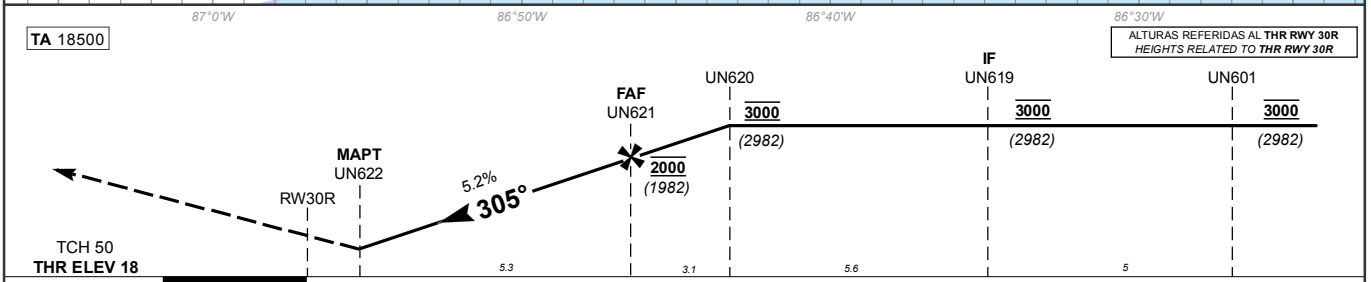
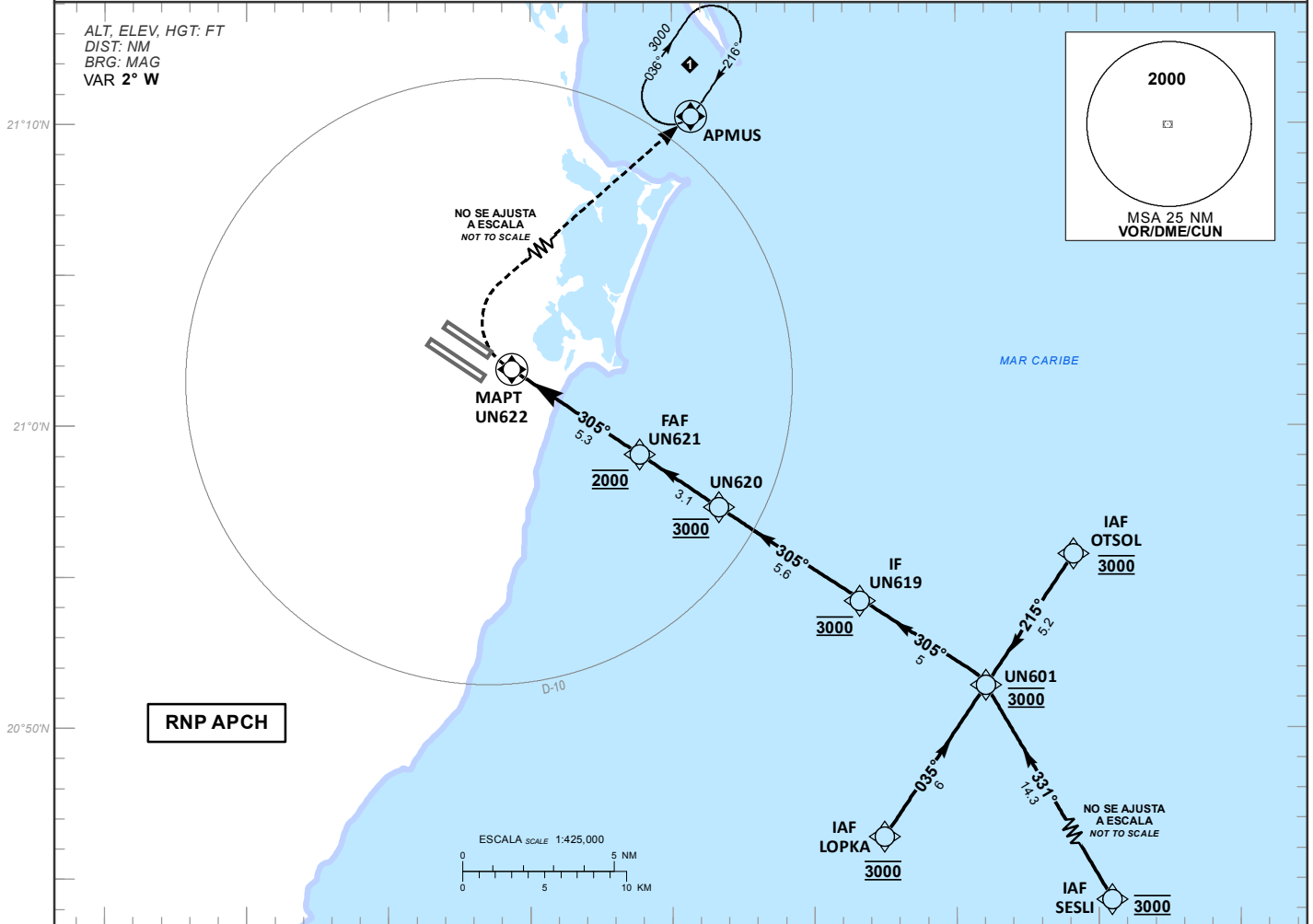
INSTRUMENT APPROACH CHART (IAC)

RNP RWY 30R

TWR 118.6, 118.1	AUX TWR 118.9	APP 123.5, 124.2, 120.8, 123.2, 124.7, 122.7	AUX APP 120.4	ATIS 127.7	MMCZ ATIS 127.8	MMTL ATIS 127.6	AD ELEV 22 FT
---------------------	------------------	--	------------------	---------------	--------------------	--------------------	---------------

APCH FRUSTRADA: VIRE A LA DERECHA Y CONTINUE EN ASCENSO EN APROXIMACION FRUSTRADA HASTA 3000 FT EN APMUS Y CONTINUE EN PATRON DE ESPERA.
MISSED APCH: TURN RIGHT AND CONTINUE CLIMBING ON MISSED APPROACH TO HOLDING PATTERN ON APMUS AT 3000 FT.

RMK:
-GNSS REQUERIDO GNSS REQUIRED
-RADAR OPERATIVO OPERATIVE RADAR



GRADIENTE DE DESCENSO RATE OF DESCENT	FAF-MAPT 5.3								5.2%				ALTIMUD MINIMA SEGUN DISTANCIA MINIMUM ALTITUDE ACCORDING TO DISTANCE	NM	5	4	3	2								
	GS (KTS)	80	100	120	140	160	180	200	FT / MIN	425	531	637							743	849	955	1061	1660	1340	1020	700
	MIN : SEC	3:59	3:11	2:39	2:16	1:59	1:46	1:35	FT	(1642)	(1322)	(1002)							(682)							

CAT	LNAV SALS / FULL		LNAV SIN SALS / SALS OUT		CIRCULANDO CIRCLING CNL SECTOR "S" RWY 12L/30R OCA (OCH) / MDA (MDH)	
	OCA (OCH) / MDA (MDH) 460 (442)		OCA (OCH) / MDA (MDH) 460 (442)		OCA (OCH) / MDA (MDH)	
A	3/4 (1200 M)		1 (1600 M)		480 (458) - 1 (1600 M)	
B	1 (1600 M)		1 1/4 (2000 M)		580 (558) - 1 1/2 (2400 M)	
C	1 1/4 (2000 M)		1 1/2 (2400 M)		580 (558) - 2 (3200 M)	

CAMBIOS: DESIGNADOR DE CARTA.

TABLA DE CODIFICACIÓN DEL PROCEDIMIENTO DE APROXIMACIÓN POR INSTRUMENTOS RNP PISTA 30R
 RUNWAY 30R RNP INSTRUMENT APPROACH PROCEDURE CODING TABLE

IAF OTSOL

Número de serie / Serial Number	Descriptor de trayectoria / Path terminator	Identificador de punto de recorrido / Waypoint Identifier	Sobrevuelo / Fly Over	Curso / derrota Course / Track *MAG (*T)	Variación Magnética / Magnetic variation (*°)	Distancia / Distance (NM)	Dirección del Viraje / Turn direction	Altitud / Altitude (FT)	Velocidad / Speed (KTS)	VPA (*°) / TCH (FT)	Especificación de Navegación / Navigation Specification
001	IF	OTSOL	-	-	+2	-	-	@ 3000	-	-	RNAV 1
002	TF	UN601	-	215 (213.7)	+2	5.2	-	@ 3000	-	-	RNAV 1
003	TF	UN619	-	305 (303.7)	+2	5	-	@ 3000	-	-	RNAV 1
004	TF	UN620	-	305 (303.7)	+2	5.6	-	@ 3000	-	-	RNAV 1
005	TF	UN621	-	305 (303.7)	+2	3.1	-	@ 2000	-	-	RNAV 1
006	TF	UN622	Y	305 (303.7)	+2	5.3	-	-	-	-	RNP APCH
007	DF	APMUS	Y	-	+2	-	-	3000	-	-	RNAV 1

IAF SESLI

Número de serie / Serial Number	Descriptor de trayectoria / Path terminator	Identificador de punto de recorrido / Waypoint Identifier	Sobrevuelo / Fly Over	Curso / derrota Course / Track *MAG (*T)	Variación Magnética / Magnetic variation (*°)	Distancia / Distance (NM)	Dirección del Viraje / Turn direction	Altitud / Altitude (FT)	Velocidad / Speed (KTS)	VPA (*°) / TCH (FT)	Especificación de Navegación / Navigation Specification
001	IF	SESLI	-	-	+2	-	-	@ 3000	-	-	RNAV 1
002	TF	UN601	-	331 (329.5)	+2	14.3	-	@ 3000	-	-	RNAV 1
003	TF	UN619	-	305 (303.7)	+2	5	-	@ 3000	-	-	RNAV 1
004	TF	UN620	-	305 (303.7)	+2	5.6	-	@ 3000	-	-	RNAV 1
005	TF	UN621	-	305 (303.7)	+2	3.1	-	@ 2000	-	-	RNAV 1
006	TF	UN622	Y	305 (303.7)	+2	5.3	-	-	-	-	RNP APCH
007	DF	APMUS	Y	-	+2	-	-	3000	-	-	RNAV 1

IAF LOPKA

Número de serie / Serial Number	Descriptor de trayectoria / Path terminator	Identificador de punto de recorrido / Waypoint Identifier	Sobrevuelo / Fly Over	Curso / derrota Course / Track *MAG (*T)	Variación Magnética / Magnetic variation (*°)	Distancia / Distance (NM)	Dirección del Viraje / Turn direction	Altitud / Altitude (FT)	Velocidad / Speed (KTS)	VPA (*°) / TCH (FT)	Especificación de Navegación / Navigation Specification
001	IF	LOPKA	-	-	+2	-	-	@ 3000	-	-	RNAV 1
002	TF	UN601	-	035 (033.7)	+2	6	-	@ 3000	-	-	RNAV 1
003	TF	UN619	-	305 (303.7)	+2	5	-	@ 3000	-	-	RNAV 1
004	TF	UN620	-	305 (303.7)	+2	5.6	-	@ 3000	-	-	RNAV 1
005	TF	UN621	-	305 (303.7)	+2	3.1	-	@ 2000	-	-	RNAV 1
006	TF	UN622	Y	305 (303.7)	+2	5.3	-	-	-	-	RNP APCH
007	DF	APMUS	Y	-	+2	-	-	3000	-	-	RNAV 1

CODIFICACIÓN DE LAS ESPERAS
 CODING TABLE FOR HOLDINGS

Descriptor de trayectoria / Path terminator	Identificador de punto de recorrido / Waypoint Identifier	Rumbo de acercamiento / Approach heading *M (*T)	Tiempo / Time	Dirección del viraje / Turn direction	Altitud mínima / Minimum altitude (FT)	Altitud máxima / Maximum altitude (FT)	Límite de Velocidad / Speed Limit (KT)	Declinación magnética / Magnetic declination (*°)	Especificación de Navegación / Navigation specification
Espera / Holding	APMUS	216 (213.8)	1 Minuto / Minute	Derecha / Right	3000	-	-230	+2	RNAV 1

COORDENADAS DE LOS PUNTOS DE RECORRIDO
WAYPOINT COORDINATES

Punto de recorrido / Waypoint	Coordenadas / Coordinates	Punto de recorrido / Waypoint	Coordenadas / Coordinates
OTSOL	20°55'45.4"N 086°30'52.0"W	UN620	20°57'18.8"N 086°43'21.2"W
APMUS	21°21'32.0"N 086°30'40.8"W	UN621	20°59'03.8"N 086°46'08.6"W
UN601	20°51'24.8"N 086°33'57.7"W	UN622	21°02'01.7"N 086°50'52.6"W
UN619	20°54'12.3"N 086°38'24.0"W	SESLI	20°39'01.3"N 086°26'12.4"W
LOPKA	20°46'23.6"N 086°37'32.1"W	RW30R	21°02'26.52"N 086°51'32.26"W