

CARTA DE SALIDA NORMALIZADA -  
VUELO POR INSTRUMENTOS (SID)

STANDARD DEPARTURE CHART - INSTRUMENT (SID)

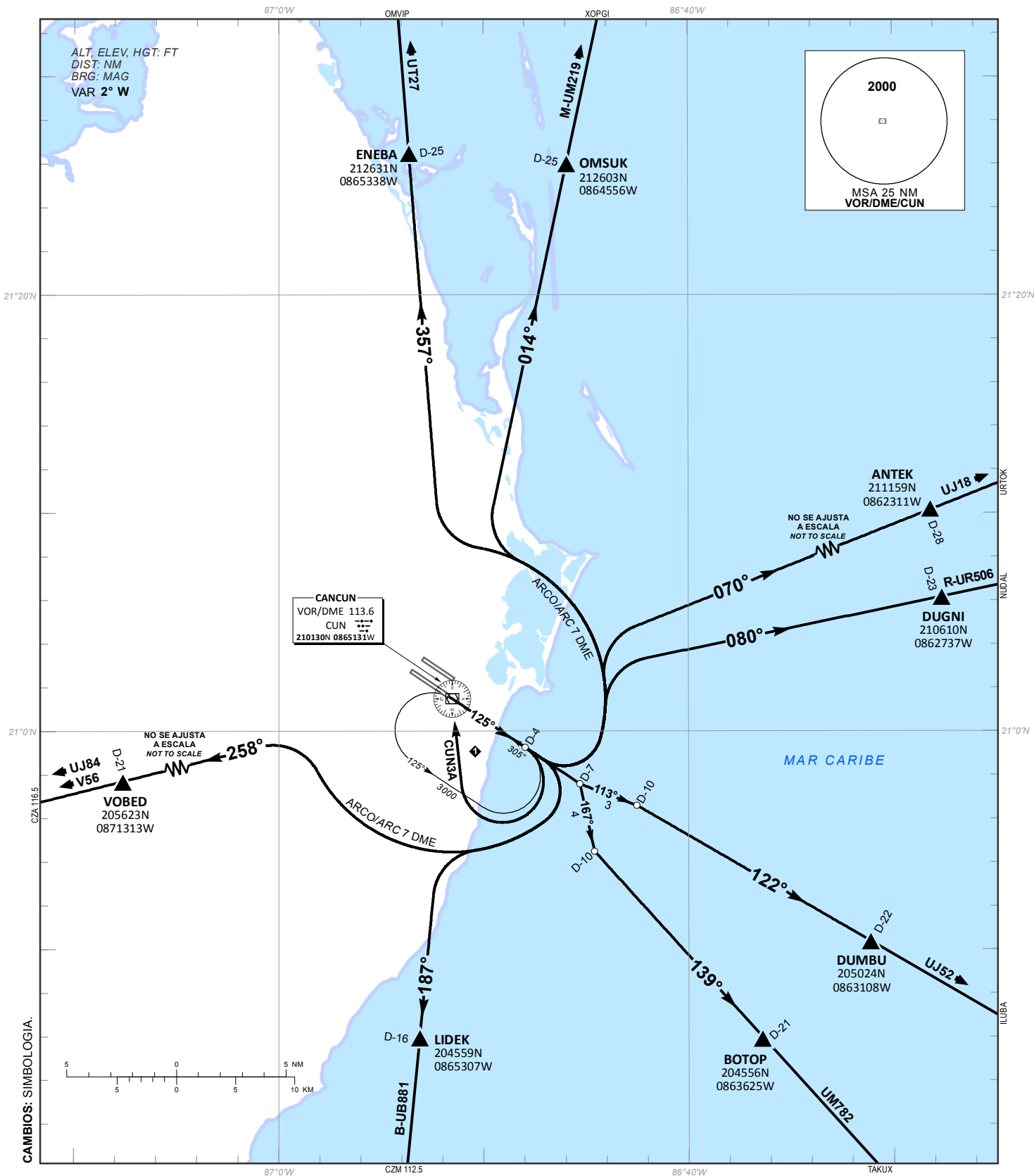
CANCUN / CANCUN INTL (MMUN)  
RWY 12R

ENEBA2A, OMSUK2A, ANTEK2A, DUGNI2A, DUMBU1A,  
BOTOP2A, LIDEK2A, VOBED2A, CUN3A

TA 18500	TWR	AUX TWR	APP	AUX APP	ATIS	MMCZ ATIS	MMTL ATIS	AD ELEV 22 FT
	118.6, 118.1	118.9	123.5, 124.2, 120.8, 123.2, 124.7, 122.7	120.4	127.7	127.8	127.6	

RMK:

-VELOCIDAD MAXIMA DE DESPEGUE HASTA D-4 CUN: **200 KIAS** SPEED MAXIMUM 200 KIAS UNTIL D-4 CUN.  
-MANTENGA **4000 FT** Y CONTINUE EN ASCENSO DE ACUERDO A INSTRUCCIONES DEL ATC MAINTAIN **4000 FT** CONTINUE CLIMB IN ACCORDANCE WITH ATC INSTRUCTIONS.



**SALIDAS PISTA 12R:**

**SALIDAS:** ENEBA DOS ALFA (ENEBA2A)  
 OMSUK DOS ALFA (OMSUK2A)  
 ANTEK DOS ALFA (ANTEK2A)  
 DUGNI DOS ALFA (DUGNI2A)

ASCIENDA POR **RADIAL 125°** HASTA **D-4 CUN**, EFECTUE VIRAJE A LA **IZQUIERDA** Y PROSIGA EN **ARCO 7 DME/CUN** HASTA INTERCEPTAR EL RADIAL CORRESPONDIENTE DEL **VOR/DME/CUN** HACIA LOS FIJOS RESPECTIVOS **ENEBA, OMSUK, ANTEK** O **DUGNI** Y CONTINUE EN RUTA ASIGNADA O INSTRUCCIONES DEL ATC

**SALIDA:** DUMBU UNO ALFA (DUMBU1A)

ASCIENDA POR **RADIAL 125°** HASTA **D-7**, DEL **VOR/DME/CUN** EFECTUE VIRAJE A LA **IZQUIERDA** Y PROSIGA EN **RUMBO 113°** HASTA INTERCEPTAR EL **RADIAL 122°** DEL **VOR/DME/CUN** HACIA EL FIJO **DUMBU** Y CONTINUE EN RUTA ASIGNADA O INSTRUCCIONES DEL ATC

**SALIDA:** BOTOP DOS ALFA (BOTOP2A)

ASCIENDA POR **RADIAL 125°** HASTA **D-7**, DEL **VOR/DME/CUN** EFECTUE VIRAJE A LA **DERECHA** Y PROSIGA EN **RUMBO 167°** HASTA INTERCEPTAR EL **RADIAL 139°** DEL **VOR/DME/CUN** HACIA EL FIJO **BOTOP** Y CONTINUE EN RUTA ASIGNADA O INSTRUCCIONES DEL ATC

**SALIDAS:** LIDEK DOS ALFA (LIDEK2A)  
 VOBED DOS ALFA (VOBED2A)

ASCIENDA POR **RADIAL 125°** HASTA **D-4 CUN**, EFECTUE VIRAJE A LA **DERECHA** Y PROSIGA EN **ARCO 7 DME/CUN** HASTA INTERCEPTAR EL RADIAL CORRESPONDIENTE DEL **VOR/DME/CUN** HACIA LOS FIJOS RESPECTIVOS **LIDEK** O **VOBED** Y CONTINUE EN RUTA ASIGNADA O INSTRUCCIONES DEL ATC

**SALIDA:** CANCUN TRES ALFA (CUN3A)

ASCIENDA POR **RADIAL 125°** HASTA **D-4 CUN** (EN CASO DE FALLA DEL DME HASTA ALCANZAR 900 FT), EFECTUE VIRAJE DE GOTA A LA **DERECHA** DENTRO DE **7 NM** HACIA EL **VOR/DME/CUN** Y ABANDONELO DE ACUERDO A LA (1) ALTITUD MINIMA DE LA RUTA ASIGNADA O INSTRUCCIONES DEL ATC

(1) ALTITUD MINIMA PARA ABANDONAR EL VOR/DME/CUN:  
 (1) **MINIMUM CROSSING ALTITUDE AT VOR/DME/CUN:**

**3000 FT** PARA TODAS LAS RUTAS / **3000 FT** FOR ALL ROUTES

**NOTA:** EN TODAS ESTAS SALIDAS MANTENGA **4000 FT** Y CONTINUE EN ASCENSO DE ACUERDO CON INSTRUCCIONES DEL ATC

**DEPARTURES RWY 12R:**

**DEPARTURES:** ENEBA TWO ALFA (ENEBA2A)  
 OMSUK TWO ALFA (OMSUK2A)  
 ANTEK TWO ALFA (ANTEK2A)  
 DUGNI TWO ALFA (DUGNI2A)

CLIMB VIA **CUN R-125°** TO **D-4 CUN**, THEN TURN **LEFT** AND PROCEED ON THE **CUN 7 DME ARC** TO INTERCEPT THE CORRESPONDING RADIAL FROM **VOR/DME/CUN** TO **ENEBA, OMSUK, ANTEK** OR **DUGNI** AND CONTINUE ON THE ASSIGNED ROUTE OR ATC INSTRUCTIONS

**DEPARTURE:** DUMBU ONE (DUMBU1A)  
 ALFA

CLIMB VIA **CUN R-125°** TO **D-7 CUN**, THEN TURN **LEFT** AND PROCEED ON **113° HEADING**, TO INTERCEPT **CUN R-122°** TO **DUMBU** AND CONTINUE ON THE ASSIGNED ROUTE OR ATC INSTRUCTIONS

**DEPARTURE:** BOTOP TWO (BOTOP2A)  
 ALFA

CLIMB VIA **CUN R-125°** TO **D-7 CUN**, THEN TURN **RIGHT** AND PROCEED ON **167° HEADING**, TO INTERCEPT **CUN R-139°** TO **BOTOP** AND CONTINUE ON THE ASSIGNED ROUTE OR ATC INSTRUCTIONS

**DEPARTURES:** LIDEK TWO ALFA (LIDEK2A)  
 VOBED TWO (VOBED2A)  
 ALFA

CLIMB VIA **CUN R-125°** TO **D-4 CUN**, THEN TURN **RIGHT** AND PROCEED ON THE **CUN 7 DME ARC** TO INTERCEPT THE CORRESPONDING RADIAL FROM **VOR/DME/CUN** TO **LIDEK** OR **VOBED** AND CONTINUE ON THE ASSIGNED ROUTE OR ATC INSTRUCTIONS

**DEPARTURE:** CANCUN THREE (CUN3A)  
 ALFA

CLIMB VIA **CUN R-125°** TO **D-4 CUN** (OR **900 FT** IN CASE OF DME FAILURE), THEN TURN **RIGHT** WITHIN **7 NM** TO **VOR/DME/CUN** AND CROSS IT ACCORDING TO THE (1) **MINIMUM CROSSING ALTITUDE** OR ATC INSTRUCTIONS

**REMARK:** IN ALL THESE SID's MAINTAIN **4000 FT** AND CONTINUE CLIMB IN ACCORDANCE WITH ATC INSTRUCTIONS