

CARTA DE SALIDA NORMALIZADA -
VUELO POR INSTRUMENTOS (SID)

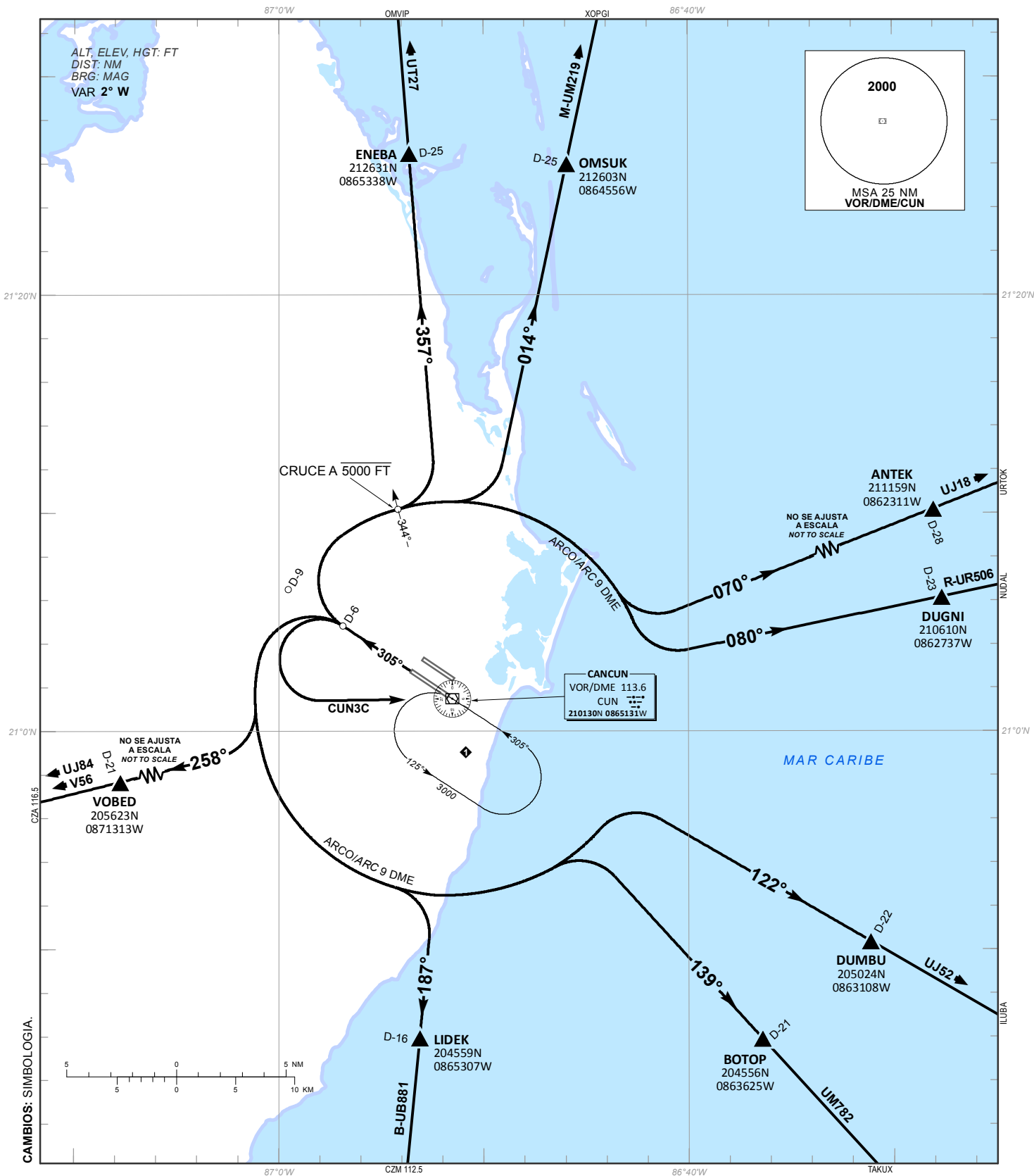
STANDARD DEPARTURE CHART - INSTRUMENT (SID)

CANCUN / CANCUN INTL (MMUN)
RWY 30L

ENEBA2C, OMSUK2C, ANTEK2C, DUGNI2C, DUMBU1C,
BOTOP2C, LIDEK2C, VOBED2C, CUN3C

TA 18500	TWR	AUX TWR	APP	AUX APP	ATIS	MMCZ ATIS	MMTL ATIS	AD ELEV 22 FT
	118.6, 118.1	118.9	123.5, 124.2, 120.8, 123.2, 124.7, 122.7	120.4	127.7	127.8	127.6	

RMK:
-VELOCIDAD MAXIMA DE DESPEGUE HASTA D-6 CUN: 200 KIAS SPEED MAXIMUM 200 KIAS UNTIL D-6 CUN.
-MANTENGA 4000 FT Y CONTINUE EN ASCENSO DE ACUERDO A INSTRUCCIONES DEL ATC MAINTAIN 4000 FT CONTINUE CLIMB IN ACCORDANCE WITH ATC INSTRUCTIONS.



SALIDAS PISTA 30L:

SALIDAS: DUGNI DOS CHARLIE (DUGNI2C)
 ANTEK DOS CHARLIE (ANTEK2C)
 OMSUK DOS CHARLIE (OMSUK2C)
 ENEBA DOS CHARLIE (ENEBA2C)

ASCIENDA POR **RADIAL 305°** HASTA **D-6**, EFECTUE VIRAJE A LA **DERECHA** Y PROSIGA EN **ARCO 9 DME** CRUCE **RADIAL 344°** DEL **VOR/DME/CUN** A **5000 FT** O INFERIOR, CONTINUE HASTA INTERCEPTAR EL RADIAL CORRESPONDIENTE DEL **VOR/DME/CUN** HACIA LOS FIJOS RESPECTIVOS **DUGNI, ANTEK, OMSUK** O **ENEBA** Y CONTINUE EN RUTA ASIGNADA O INSTRUCCIONES DEL ATC

ESTAS SALIDAS NO DEBERAN REBASAR UN GRADIENTE MAXIMO DE ASCENSO DE **500 FT/NM** HASTA ALCANZAR **4000 FT**

DEPARTURES RWY 30L:

DEPARTURES: DUGNI TWO CHARLIE (DUGNI2C)
 ANTEK TWO CHARLIE (ANTEK2C)
 OMSUK TWO CHARLIE (OMSUK2C)
 ENEBA TWO CHARLIE (ENEBA2C)

CLIMB VIA **CUN R-305°** TO **D-6 CUN**, THEN TURN **RIGHT** AND PROCEED ON THE **CUN 9 DME ARC**, CROSSING **CUN R-344°** AT **5000 FT** OR LOWER, TO INTERCEPT THE CORRESPONDING RADIAL FROM **VOR/DME/CUN** TO **DUGNI, ANTEK, OMSUK** OR **ENEBA** AND CONTINUE ON THE ASSIGNED ROUTE OR ATC INSTRUCTIONS

THESE SID's REQUIERE A MAXIMUM CLIMB GRADIENT OF **500 FT/NM** UNTIL **4000 FT**

REGIMEN DE ASCENSO/ RATE OF CLIMB

*PDG: PENDIENTE DE DISEÑO DEL PROCEDIMIENTO / PROCEDURE DESIGN GRADIENT

*PDG VEL (GS) KTS	80	100	120	140	160	180	200
8.22% (FT/MIN)	667	833	1000	1167	1333	1500	1667

SALIDAS: VOBED DOS CHARLIE (VOBED2C)
 LIDEK DOS CHARLIE (LIDEK2C)
 BOTOP DOS CHARLIE (BOTOP2C)
 DUMBU UNO CHARLIE (DUMBU1C)

ASCIENDA POR **RADIAL 305°** HASTA **D-6** EFECTUE VIRAJE A LA **IZQUIERDA** Y PROSIGA EN **ARCO 9 DME** HASTA INTERCEPTAR EL RADIAL CORRESPONDIENTE DEL **VOR/DME/CUN** HACIA LOS FIJOS RESPECTIVOS **VOBED, LIDEK, BOTOP** O **DUMBU** Y CONTINUE EN RUTA ASIGNADA O INSTRUCCIONES DEL ATC

DEPARTURES: VOBED TWO CHARLIE (VOBED2C)
 LIDEK TWO CHARLIE (LIDEK2C)
 BOTOP TWO CHARLIE (BOTOP2C)
 DUMBU ONE CHARLIE (DUMBU1C)

CLIMB VIA **CUN R-305°** TO **D-6 CUN**, THEN TURN **LEFT** AND PROCEED ON THE **CUN 9 DME ARC** TO INTERCEPT THE CORRESPONDING RADIAL FROM **VOR/DME/CUN** TO **VOBED, LIDEK, BOTOP** OR **DUMBU** AND CONTINUE ON THE ASSIGNED ROUTE OR ATC INSTRUCTIONS

SALIDA: CANCUN TRES CHARLIE (CUN3C)

ASCIENDA POR **RADIAL 305°** HASTA **D-6 CUN** (EN CASO DE FALLA DEL DME HASTA ALCANZAR **800 FT**), EFECTUE VIRAJE DE GOTA A LA **IZQUIERDA** DENTRO DE **9 NM** HACIA EL **VOR/DME/CUN** Y ABANDONELO DE ACUERDO A LA (1) ALTITUD MINIMA DE LA RUTA ASIGNADA O INSTRUCCIONES DEL ATC

DEPARTURE: CANCUN THREE CHARLIE (CUN3C)

CLIMB VIA **CUN R-305°** TO **D-6 CUN** (OR **800 FT** IN CASE OF DME FAILURE), THEN TURN **LEFT** WITHIN **9 NM** TO **VOR/DME/CUN** AND CROSS IT ACCORDING TO THE (1) MINIMUM CROSSING ALTITUDE OR ATC INSTRUCTIONS

(1) ALTITUD MINIMA PARA ABANDONAR EL VOR/DME/CUN:

(1) MINIMUM CROSSING ALTITUDE AT VOR/DME/CUN:

3000 FT PARA TODAS LAS RUTAS / **3000 FT** FOR ALL ROUTES

NOTA: EN TODAS ESTAS SALIDAS MANTENGA **4000 FT** Y CONTINUE EN ASCENSO DE ACUERDO CON INSTRUCCIONES DEL ATC

REMARK: IN ALL THESE SID's MAINTAIN **4000 FT** AND CONTINUE CLIMB IN ACCORDANCE WITH ATC INSTRUCTIONS