

CARTA DE SALIDA NORMALIZADA -  
VUELO POR INSTRUMENTOS (SID)

STANDARD DEPARTURE CHART - INSTRUMENT (SID)

CANCUN / CANCUN INTL (MMUN)  
RWY 12L

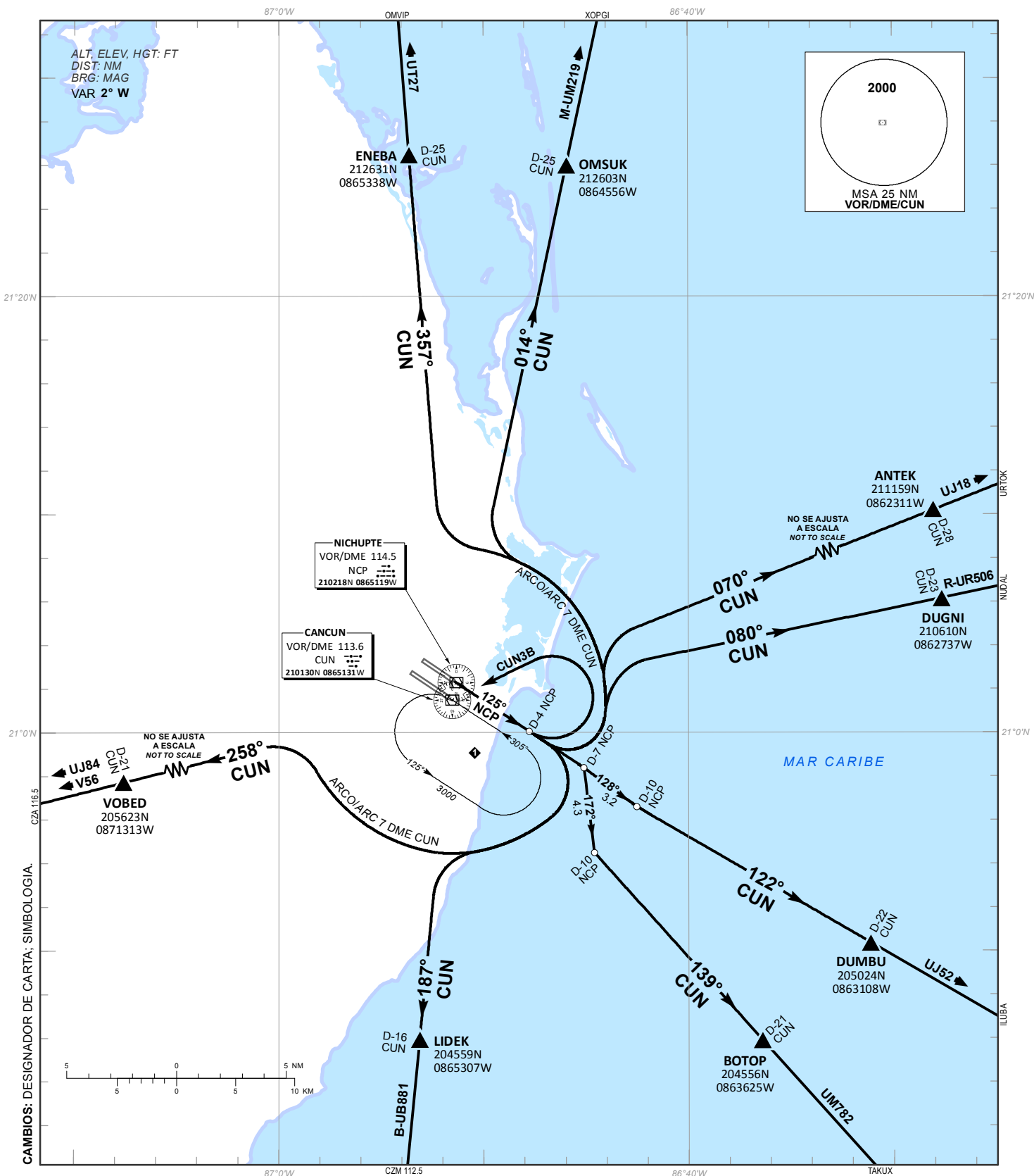
ENEBA2B, OMSUK2B, ANTEK2B, DUGNI2B, DUMBU1B,  
BOTOP2B, LIDEK2B, VOBED2B, CUN3B

TA 18500

TWR	AUX TWR	APP	AUX APP	ATIS	MMCZ ATIS	MMTL ATIS	AD ELEV 22 FT
118.6, 118.1	118.9	123.5, 124.2, 120.8, 123.2, 124.7, 122.7	120.4	127.7	127.8	127.6	

RMK:

-VELOCIDAD MAXIMA DE DESPEGUE HASTA D-4 NCP: 200 KIAS SPEED MAXIMUM 200 KIAS UNTIL D-4 NCP.  
-MANTENGA 4000 FT Y CONTINUE EN ASCENSO DE ACUERDO A INSTRUCCIONES DEL ATC MAINTAIN 4000 FT CONTINUE CLIMB IN ACCORDANCE WITH ATC INSTRUCTIONS.



CAMBIOS: DESIGNADOR DE CARTA; SIMBOLOGIA.

**SALIDAS PISTA 12L:**

**SALIDAS:**    **ENEBA DOS BRAVO**            **(ENEBA2B)**  
                   **OMSUK DOS BRAVO**            **(OMSUK2B)**  
                   **ANTEK DOS BRAVO**             **(ANTEK2B)**  
                   **DUGNI DOS BRAVO**             **(DUGNI2B)**

ASCIENDA POR **RADIAL 125° NCP** HASTA **D-4 NCP**, EFECTUE VIRAJE A LA **IZQUIERDA** Y PROSIGA EN **ARCO 7 DME/CUN** HASTA INTERCEPTAR EL RADIAL CORRESPONDIENTE DEL **VOR/DME/CUN** HACIA LOS FIJOS RESPECTIVOS **ENEBA, OMSUK, ANTEK** O **DUGNI** Y CONTINUE EN RUTA ASIGNADA O INSTRUCCIONES DEL ATC

**SALIDA:**    **DUMBU UNO BRAVO**            **(DUMBU1B)**

ASCIENDA POR **RADIAL 125° NCP** HASTA **D-7 NCP**, EFECTUE VIRAJE A LA **DERECHA** Y PROSIGA EN **RUMBO 128°** HASTA INTERCEPTAR EL **RADIAL 122°** DEL **VOR/DME/CUN** HACIA EL FIJO **DUMBU** Y CONTINUE EN RUTA ASIGNADA O INSTRUCCIONES DEL ATC

**SALIDA:**    **BOTOP DOS BRAVO**            **(BOTOP2B)**

ASCIENDA POR **RADIAL 125° NCP** HASTA **D-7 NCP**, EFECTUE VIRAJE A LA **DERECHA** Y PROSIGA EN **RUMBO 172°** HASTA INTERCEPTAR EL **RADIAL 139°** DEL **VOR/DME/CUN** HACIA EL FIJO **BOTOP** Y CONTINUE EN RUTA ASIGNADA O INSTRUCCIONES DEL ATC

**SALIDAS:**    **LIDEK DOS BRAVO**            **(LIDEK2B)**  
                   **VOBED DOS BRAVO**            **(VOBED2B)**

ASCIENDA POR **RADIAL 125° NCP** HASTA **D-4 NCP**, EFECTUE VIRAJE A LA **DERECHA** Y PROSIGA EN **ARCO 7 DME/CUN** HASTA INTERCEPTAR EL RADIAL CORRESPONDIENTE DEL **VOR/DME/CUN** HACIA LOS FIJOS RESPECTIVOS **LIDEK** O **VOBED** Y CONTINUE EN RUTA ASIGNADA O INSTRUCCIONES DEL ATC

**SALIDA:**    **CANCUN TRES BRAVO**            **(CUN3B)**

ASCIENDA POR **RADIAL 125° NCP** HASTA **D-4 NCP** (EN CASO DE FALLA DEL DME HASTA ALCANZAR 900 FT), EFECTUE VIRAJE DE GOTTA A LA **IZQUIERDA** DENTRO DE **7 NM** HACIA EL **VOR/DME/CUN** Y ABANDONELO DE ACUERDO A LA (1) ALTITUD MINIMA DE LA RUTA ASIGNADA O INSTRUCCIONES DEL ATC

(1) ALTITUD MINIMA PARA ABANDONAR EL VOR/DME/CUN:  
 (1) **MINIMUM CROSSING ALTITUDE AT VOR/DME/CUN:**

**3000 FT** PARA TODAS LAS RUTAS / **3000 FT** FOR ALL ROUTES

**NOTA:** EN TODAS ESTAS SALIDAS MANTENGA **4000 FT** Y CONTINUE EN ASCENSO DE ACUERDO CON INSTRUCCIONES DEL ATC

**DEPARTURES RWY 12L:**

**DEPARTURES:**    **ENEBA TWO BRAVO**            **(ENEBA2B)**  
                           **OMSUK TWO BRAVO**            **(OMSUK2B)**  
                           **ANTEK TWO BRAVO**             **(ANTEK2B)**  
                           **DUGNI TWO BRAVO**             **(DUGNI2B)**

CLIMB VIA **NCP R-125°** TO **D-4 NCP**, THEN TURN **LEFT** AND PROCEED ON THE **CUN 7 DME ARC** TO INTERCEPT THE CORRESPONDING RADIAL FROM **VOR/DME/CUN** TO **ENEBA, OMSUK, ANTEK** OR **DUGNI** AND CONTINUE ON THE ASSIGNED ROUTE OR ATC INSTRUCTIONS

**DEPARTURE:**    **DUMBU ONE BRAVO**            **(DUMBU1B)**

CLIMB VIA **NCP R-125°** TO **D-7 NCP**, THEN TURN **RIGHT** AND PROCEED ON **128° HEADING**, TO INTERCEPT **CUN R-122°** TO **DUMBU** AND CONTINUE ON THE ASSIGNED ROUTE OR ATC INSTRUCTIONS

**DEPARTURE:**    **BOTOP TWO BRAVO**            **(BOTOP2B)**

CLIMB VIA **NCP R-125°** TO **D-7 NCP**, THEN TURN **RIGHT** AND PROCEED ON **172° HEADING**, TO INTERCEPT **CUN R-139°** TO **BOTOP** AND CONTINUE ON THE ASSIGNED ROUTE OR ATC INSTRUCTIONS

**DEPARTURES:**    **LIDEK TWO BRAVO**            **(LIDEK2B)**  
                           **VOBED TWO BRAVO**            **(VOBED2B)**

CLIMB VIA **NCP R-125°** TO **D-4 NCP**, THEN TURN **RIGHT** AND PROCEED ON THE **CUN 7 DME ARC** TO INTERCEPT THE CORRESPONDING RADIAL FROM **VOR/DME/CUN** TO **LIDEK** OR **VOBED** AND CONTINUE ON THE ASSIGNED ROUTE OR ATC INSTRUCTIONS

**DEPARTURE:**    **CANCUN THREE**                **(CUN3B)**  
                           **BRAVO**

CLIMB VIA **NCP R-125°** TO **D-4 NCP** (OR **900 FT** IN CASE OF **DME FAILURE**), THEN TURN **LEFT** WITHIN **7 NM** TO **VOR/DME/CUN** AND CROSS IT ACCORDING TO THE (1) **MINIMUM CROSSING ALTITUDE** OR ATC INSTRUCTIONS

**REMARK:** IN ALL THESE SID's MAINTAIN **4000 FT** AND CONTINUE CLIMB IN ACCORDANCE WITH ATC INSTRUCTIONS