

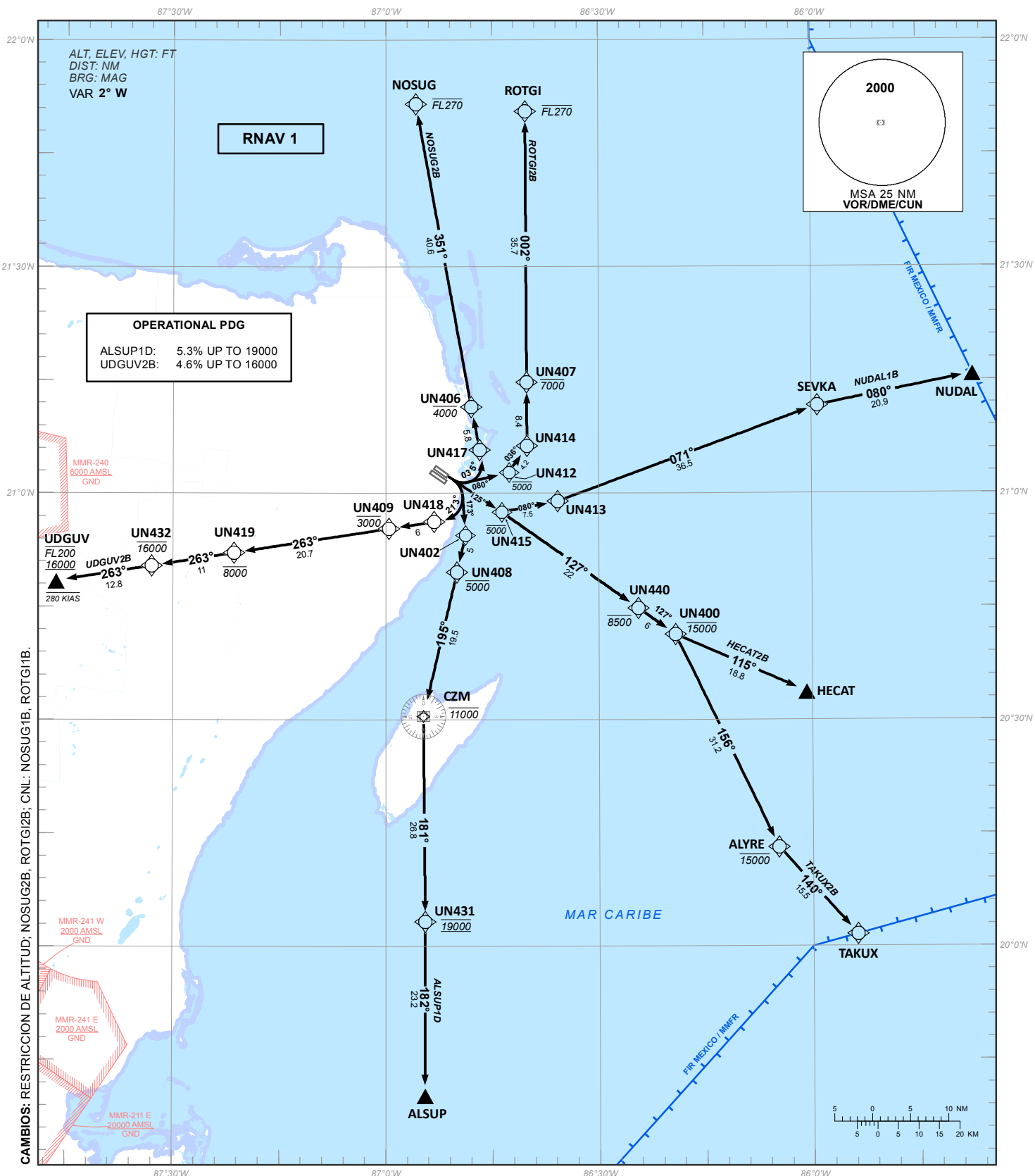
CARTA DE SALIDA NORMALIZADA -
VUELO POR INSTRUMENTOS (SID)

STANDARD DEPARTURE CHART - INSTRUMENT (SID)

CANCUN / CANCUN INTL (MMUN)
RNAV RYW 12L

NUDAL1B, HECAT2B, TAKUX2B, ALSUP1D,
UDGUV2B, NOSUG2B, ROTGI2B

TA 18500							
TWR	AUX TWR	APP	AUX APP	ATIS	MMCZ ATIS	MMTL ATIS	AD ELEV 22 FT
118.6, 118.1	118.9	123.5, 124.2, 120.8, 123.2, 124.7, 122.7	120.4	127.7	127.8	127.6	
RMK: -GNSS REQUERIDO GNSS REQUIRED -RADAR OPERATIVO OPERATIVE RADAR							



CAMBIOS: RESTRICCIÓN DE ALTITUD; NOSUG2B; ROTGI2B; CNL; NOSUG1B; ROTGI1B.

TABLA DE CODIFICACIÓN DEL PROCEDIMIENTO DE SALIDA POR INSTRUMENTOS RNAV PISTA 12L

RUNWAY 12L RNAV INSTRUMENT DEPARTURE PROCEDURE CODING TABLE

NUDAL-1B

Número de serie / Serial Number	Descriptor de trayectoria / Path terminator	Identificador de punto de recorrido / Waypoint identifier	Sobrevuelo / Fly Over	Curso / derrota Course / Track *MAG (*T)	Variación Magnética / Magnetic variation (°)	Distancia / Distance (NM)	Dirección del Viraje / Turn direction	Altitud / Altitude (FT)	Velocidad / Speed (KTS)	VPA (°) / TCH (FT)	Especificación de Navegación / Navigation specification
001	CF	UN415	-	125 (123.7)	+2	-	-	-5000	-	-	RNAV 1
002	TF	UN413	-	080 (078.7)	+2	7.5	-	-	-	-	RNAV 1
003	TF	SEVKA	-	071 (069.6)	+2	36.5	-	-	-	-	RNAV 1
004	TF	NUDAL	-	080 (078.5)	+2	20.9	-	-	-	-	RNAV 1

HECAT-2B

Número de serie / Serial Number	Descriptor de trayectoria / Path terminator	Identificador de punto de recorrido / Waypoint identifier	Sobrevuelo / Fly Over	Curso / derrota Course / Track *MAG (*T)	Variación Magnética / Magnetic variation (°)	Distancia / Distance (NM)	Dirección del Viraje / Turn direction	Altitud / Altitude (FT)	Velocidad / Speed (KTS)	VPA (°) / TCH (FT)	Especificación de Navegación / Navigation specification
001	CF	UN415	-	125 (123.7)	+2	-	-	-5000	-	-	RNAV 1
002	TF	UN440	-	127 (125.1)	+2	22	-	-8500	-	-	RNAV 1
003	TF	UN400	-	127 (125.1)	+2	6	-	-15000	-	-	RNAV 1
004	TF	HECAT	-	115 (113.3)	+2	18.8	-	-	-	-	RNAV 1

TAKUX-2B

Número de serie / Serial Number	Descriptor de trayectoria / Path terminator	Identificador de punto de recorrido / Waypoint identifier	Sobrevuelo / Fly Over	Curso / derrota Course / Track *MAG (*T)	Variación Magnética / Magnetic variation (°)	Distancia / Distance (NM)	Dirección del Viraje / Turn direction	Altitud / Altitude (FT)	Velocidad / Speed (KTS)	VPA (°) / TCH (FT)	Especificación de Navegación / Navigation specification
001	CF	UN415	-	125 (123.7)	+2	-	-	-5000	-	-	RNAV 1
002	TF	UN440	-	127 (125.1)	+2	22	-	-8500	-	-	RNAV 1
003	TF	UN400	-	127 (125.1)	+2	6	-	-15000	-	-	RNAV 1
004	TF	ALYRE	-	156 (153.9)	+2	31.2	-	-15000	-	-	RNAV 1
005	TF	TAKUX	-	140 (137.9)	+2	15.5	-	-	-	-	RNAV 1

ALSUP-1D

Número de serie / Serial Number	Descriptor de trayectoria / Path terminator	Identificador de punto de recorrido / Waypoint identifier	Sobrevuelo / Fly Over	Curso / derrota Course / Track *MAG (*T)	Variación Magnética / Magnetic variation (°)	Distancia / Distance (NM)	Dirección del Viraje / Turn direction	Altitud / Altitude (FT)	Velocidad / Speed (KTS)	VPA (°) / TCH (FT)	Especificación de Navegación / Navigation specification
001	VI	-	-	125 (123.7)	+2	-	-	+500	-230	-	RNAV 1
002	CF	UN402	-	173 (171.6)	+2	-	-	-	-	-	RNAV 1
003	TF	UN408	-	195 (193.1)	+2	5	-	-5000	-	-	RNAV 1
004	TF	VOR/DME/CZM	-	195 (193.1)	+2	19.5	-	-11000	-	-	RNAV 1
005	TF	UN431	-	181 (179.4)	+2	26.8	-	@19000	-	-	RNAV 1
006	TF	ALSUP	-	182 (180.2)	+2	23.2	-	-	-	-	RNAV 1

UDGUV-2B

Número de serie / Serial Number	Descriptor de trayectoria / Path terminator	Identificador de punto de recorrido / Waypoint identifier	Sobrevuelo / Fly Over	Curso / derrota Course / Track *MAG (°T)	Variación Magnética / Magnetic variation (°)	Distancia / Distance (NM)	Dirección del Viraje / Turn direction	Altitud / Altitude (FT)	Velocidad / Speed (KTS)	VPA (°) / TCH (FT)	Especificación de Navegación / Navigation specification
001	VI	-	-	125 (123.7)	+2	-	-	+500	-230	-	RNAV 1
002	CF	UN418	-	213 (211.2)	+2	-	-	-	-	-	RNAV 1
003	TF	UN409	-	263 (261.3)	+2	6	-	-3000	-	-	RNAV 1
004	TF	UN419	-	263 (261.3)	+2	20.7	-	-8000	-	-	RNAV 1
005	TF	UN432	-	263 (261.3)	+2	11	-	-16000	-	-	RNAV 1
006	TF	UDGUV	-	263 (261.3)	+2	12.8	-	-FL200 +16000	-280	-	RNAV 1

NOSUG-2B

Número de serie / Serial Number	Descriptor de trayectoria / Path terminator	Identificador de punto de recorrido / Waypoint identifier	Sobrevuelo / Fly Over	Curso / derrota Course / Track *MAG (°T)	Variación Magnética / Magnetic variation (°)	Distancia / Distance (NM)	Dirección del Viraje / Turn direction	Altitud / Altitude (FT)	Velocidad / Speed (KTS)	VPA (°) / TCH (FT)	Especificación de Navegación / Navigation specification
001	VI	-	-	125 (123.7)	+2	-	-	+500	-230	-	RNAV 1
002	CF	UN417	-	035 (033.7)	+2	-	-	-	-	-	RNAV 1
003	TF	UN406	-	351 (349.6)	+2	5.8	-	- 4000	-	-	RNAV 1
004	TF	NOSUG	-	351 (349.6)	+2	40.6	-	-FL270	-	-	RNAV 1

ROTGI-2B

Número de serie / Serial Number	Descriptor de trayectoria / Path terminator	Identificador de punto de recorrido / Waypoint identifier	Sobrevuelo / Fly Over	Curso / derrota Course / Track *MAG (°T)	Variación Magnética / Magnetic variation (°)	Distancia / Distance (NM)	Dirección del Viraje / Turn direction	Altitud / Altitude (FT)	Velocidad / Speed (KTS)	VPA (°) / TCH (FT)	Especificación de Navegación / Navigation specification
001	VI	-	-	125 (123.7)	+2	-	-	+500	-230	-	RNAV 1
002	CF	UN412	-	080 (078.7)	+2	-	-	- 5000	-	-	RNAV 1
003	TF	UN414	-	036 (033.8)	+2	4.2	-	-	-	-	RNAV 1
004	TF	UN407	-	002 (359.8)	+2	8.4	-	- 7000	-	-	RNAV 1
005	TF	ROTGI	-	002 (359.8)	+2	35.7	-	-FL270	-	-	RNAV 1

COORDENADAS DE LOS PUNTOS DE RECORRIDO
WAYPOINT COORDINATES

Punto de recorrido / Waypoint	Coordenadas / Coordinates	Punto de recorrido / Waypoint	Coordenadas / Coordinates
UN418	20°56'13.9"N 086°53'11.9"W	TAKUX	20°01'37"N 085°53'46"W
UN409	20°55'19.0"N 086°59'33.7"W	HECAT	20°33'46.1"N 086°00'50.0"W
UN419	20°52'08.5"N 087°21'23.7"W	UN415	20°57'29.8"N 086°43'38.6"W
UDGUV	20°48'25.7"N 087°46'28.6"W	UN413	20°58'58.2"N 086°35'47.0"W
UN402	20°54'25.8"N 086°48'46.5"W	SEVKA	21°11'38.7"N 085°59'08.9"W
UN408	20°49'32.6"N 086°49'59.3"W	NUDAL	21°15'47.98"N 085°37'13.97"W
VOR/DME/CZM	20°30'27"N 086°54'43"W	UN412	21°02'45.4"N 086°42'36.9"W
UN400	20°41'18.9"N 086°19'12.9"W	UN407	21°14'42.3"N 086°40'08.4"W
UN414	21°06'17.2"N 086°40'06.1"W	UN417	21°05'44.7"N 086°46'46.6"W
ROTGI	21°50'34.5"N 086°40'18.5"W	NOSUG	21°51'31.7"N 086°55'45.8"W
UN406	21°11'25.9"N 086°47'57.0"W	ALSUP	19°40'15.7"N 086°54'31.6"W
UN432	20°50'25.9"N 087°32'59.9"W	UN440	20°44'47.0"N 086°24'26.2"W
UN431	20°03'15.8"N 086°54'28.4"W		
ALYRE	20°13'07.5"N 086°04'46.9"W		