

CARTA DE SALIDA NORMALIZADA -  
VUELO POR INSTRUMENTOS (SID)

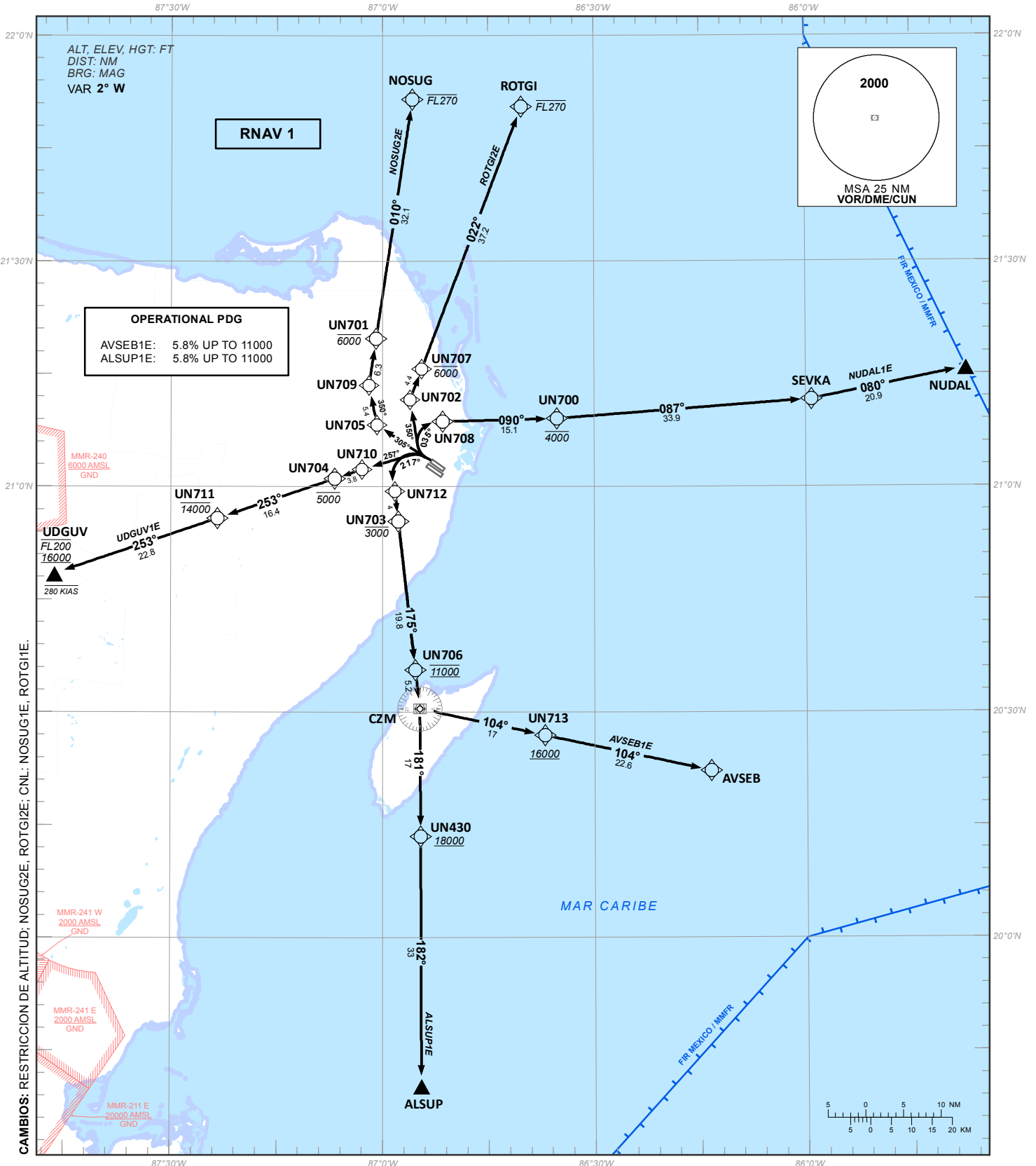
CANCUN / CANCUN INTL (MMUN)  
RNAV RYW 30R

STANDARD DEPARTURE CHART - INSTRUMENT (SID)

NUDAL1E, AVSEB1E, ALSUP1E,  
UDGUV1E, NOSUG2E, ROTGI2E

TA 18500	TWR	AUX TWR	APP	AUX APP	ATIS	MMCZ ATIS	MMTL ATIS	AD ELEV 22 FT
	118.6, 118.1	118.9	123.5, 124.2, 120.8, 123.2, 124.7, 122.7	120.4	127.7	127.8	127.6	

**RMK:**  
-GNSS REQUERIDO GNSS REQUIRED  
-RADAR OPERATIVO OPERATIVE RADAR



CAMBIOS: RESTRICCIÓN DE ALTITUD; NOSUG2E; ROTGI2E; CNL; NOSUG1E; ROTGI1E.

TABLA DE CODIFICACIÓN DEL PROCEDIMIENTO DE SALIDA POR INSTRUMENTOS RNAV PISTA 30R  
 RUNWAY 30R RNAV INSTRUMENT DEPARTURE PROCEDURE CODING TABLE

## NUDAL-1E

Número de serie / Serial Number	Descriptor de trayectoria / Path terminator	Identificador de punto de recorrido / Waypoint identifier	Sobrevuelo / Fly Over	Curso / derrota Course / Track *MAG (*T)	Variación Magnética / Magnetic variation (°)	Distancia / Distance (NM)	Dirección del Viraje / Turn direction	Altitud / Altitude (FT)	Velocidad / Speed (KTS)	VPA (°) / TCH (FT)	Especificación de Navegación / Navigation specification
001	VI	-	-	305 (303.7)	+2	-	-	+500	-230	-	RNAV 1
002	CF	UN708	-	035 (033.7)	+2	-	-	-	-	-	RNAV 1
003	TF	UN700	-	090 (088.4)	+2	15.1	-	- 4000	-	-	RNAV 1
004	TF	SEVKA	-	087 (085.6)	+2	33.9	-	-	-	-	RNAV 1
005	TF	NUDAL	-	080 (078.5)	+2	20.9	-	-	-	-	RNAV 1

## AVSEB-1E

Número de serie / Serial Number	Descriptor de trayectoria / Path terminator	Identificador de punto de recorrido / Waypoint identifier	Sobrevuelo / Fly Over	Curso / derrota Course / Track *MAG (*T)	Variación Magnética / Magnetic variation (°)	Distancia / Distance (NM)	Dirección del Viraje / Turn direction	Altitud / Altitude (FT)	Velocidad / Speed (KTS)	VPA (°) / TCH (FT)	Especificación de Navegación / Navigation specification
001	VI	-	-	305 (303.7)	+2	-	-	+500	-230	-	RNAV 1
002	CF	UN712	-	217 (215.1)	+2	-	-	-	-	-	RNAV 1
003	TF	UN703	-	175 (173.4)	+2	4	-	- 3000	-	-	RNAV 1
004	TF	UN706	-	175 (173.4)	+2	19.8	-	@11000	-	-	RNAV 1
005	TF	VOR/DME/CZM	-	175 (173.4)	+2	5.2	-	-	-	-	RNAV 1
006	TF	UN713	-	104 (101.8)	+2	17	-	+16000	-	-	RNAV 1
007	TF	AVSEB	-	104 (101.8)	+2	22.6	-	-	-	-	RNAV 1

## ALSUP-1E

Número de serie / Serial Number	Descriptor de trayectoria / Path terminator	Identificador de punto de recorrido / Waypoint identifier	Sobrevuelo / Fly Over	Curso / derrota Course / Track *MAG (*T)	Variación Magnética / Magnetic variation (°)	Distancia / Distance (NM)	Dirección del Viraje / Turn direction	Altitud / Altitude (FT)	Velocidad / Speed (KTS)	VPA (°) / TCH (FT)	Especificación de Navegación / Navigation specification
001	VI	-	-	305 (303.7)	+2	-	-	+500	-230	-	RNAV 1
002	CF	UN712	-	217 (215.1)	+2	-	-	-	-	-	RNAV 1
003	TF	UN703	-	175 (173.4)	+2	4	-	-3000	-	-	RNAV 1
004	TF	UN706	-	175 (173.4)	+2	19.8	-	@11000	-	-	RNAV 1
005	TF	VOR/DME/CZM	-	175 (173.4)	+2	5.2	-	-	-	-	RNAV 1
006	TF	UN430	-	181 (179.4)	+2	17	-	+18000	-	-	RNAV 1
007	TF	ALSUP	-	182 (180.2)	+2	33	-	-	-	-	RNAV 1

## UDGUV-1E

Número de serie / Serial Number	Descriptor de trayectoria / Path terminator	Identificador de punto de recorrido / Waypoint identifier	Sobrevuelo / Fly Over	Curso / derrota Course / Track *MAG (*T)	Variación Magnética / Magnetic variation (°)	Distancia / Distance (NM)	Dirección del Viraje / Turn direction	Altitud / Altitude (FT)	Velocidad / Speed (KTS)	VPA (°) / TCH (FT)	Especificación de Navegación / Navigation specification
001	VI	-	-	305 (303.7)	+2	-	-	+500	-230	-	RNAV 1
002	CF	UN710	-	257 (255.6)	+2	-	-	-	-	-	RNAV 1
003	TF	UN704	-	253 (251.4)	+2	3.8	-	- 5000	-	-	RNAV 1
004	TF	UN711	-	253 (251.4)	+2	16.4	-	- 14000	-	-	RNAV 1
005	TF	UDGUV	-	253 (251.4)	+2	22.8	-	-FL200 +16000	-280	-	RNAV 1

## NOSUG-2E

Número de serie / Serial Number	Descriptor de trayectoria / Path terminator	Identificador de punto de recorrido / Waypoint identifier	Sobrevuelo / Fly Over	Curso / derrota Course / Track *MAG (°T)	Variación Magnética / Magnetic variation (°)	Distancia / Distance (NM)	Dirección del Viraje / Turn direction	Altitud / Altitude (FT)	Velocidad / Speed (KTS)	VPA (°) / TCH (FT)	Especificación de Navegación / Navigation specification
001	CF	UN705	-	305 (303.7)	+2	-	-	-	-	-	RNAV 1
002	TF	UN709	-	350 (348.6)	+2	5.4	-	-	-	-	RNAV 1
003	TF	UN701	-	010 (008.6)	+2	6.3	-	-6000	-	-	RNAV 1
004	TF	NOSUG	-	010 (008.6)	+2	32.1	-	-FL270	-	-	RNAV 1

## ROTGI-2E

Número de serie / Serial Number	Descriptor de trayectoria / Path terminator	Identificador de punto de recorrido / Waypoint identifier	Sobrevuelo / Fly Over	Curso / derrota Course / Track *MAG (°T)	Variación Magnética / Magnetic variation (°)	Distancia / Distance (NM)	Dirección del Viraje / Turn direction	Altitud / Altitude (FT)	Velocidad / Speed (KTS)	VPA (°) / TCH (FT)	Especificación de Navegación / Navigation specification
001	VI	-	-	305 (303.7)	+2	-	-	+500	-230	-	RNAV 1
002	CF	UN702	-	350 (348.7)	+2	-	-	-	-	-	RNAV 1
003	TF	UN707	-	022 (020.7)	+2	4.4	-	-6000	-	-	RNAV 1
004	TF	ROTGI	-	022 (020.7)	+2	37.2	-	-FL270	-	-	RNAV 1

**COORDENADAS DE LOS PUNTOS DE RECORRIDO  
WAYPOINT COORDINATES**

Punto de recorrido / Waypoint	Coordenadas / Coordinates	Punto de recorrido / Waypoint	Coordenadas / Coordinates
UN710	21°02'18.5"N 087°02'54.8"W	UN702	21°11'34.5"N 086°56'06.0"W
UN704	21°01'05.3"N 087°06'46.6"W	UN707	21°15'40.2"N 086°54'27.0"W
UN711	20°55'48.9"N 087°23'23.6"W	UN705	21°08'13.5"N 087°00'47.2"W
UDGUV	20°48'25.7"N 087°46'28.6"W	UN701	21°19'42.1"N 087°00'54.9"W
UN712	20°59'23.6"N 086°58'15.0"W	SEVKA	21°11'38.7"N 085°59'08.9"W
UN703	20°55'23.3"N 086°57'45.6"W	NUDAL	21°15'47.98"N 085°37'13.97"W
VOR/DME/CZM	20°30'27"N 086°54'43"W	ROTGI	21°50'34.5"N 086°40'18.5"W
UN706	20°35'37.0"N 086°55'20.9"W	NOSUG	21°51'31.7"N 086°55'45.8"W
UN713	20°26'55.9"N 086°37'00.1"W	UN700	21°09'04.9"N 086°35'16.2"W
AVSEB	20°22'13.2"N 086°13'31.0"W	UN430	20°13'27.9"N 086°54'36.7"W
UN708	21°08'40.7"N 086°51'27.9"W	ALSUP	19°40'15.7"N 086°54'31.6"W
UN709	21°13'29.6"N 087°01'54.9"W		