

CARTA DE SALIDA NORMALIZADA
VUELO POR INSTRUMENTOS
STANDARD DEPARTURE CHART
INSTRUMENT (SID)

TWR 118.4
APP 119.1
ATIS 127.75

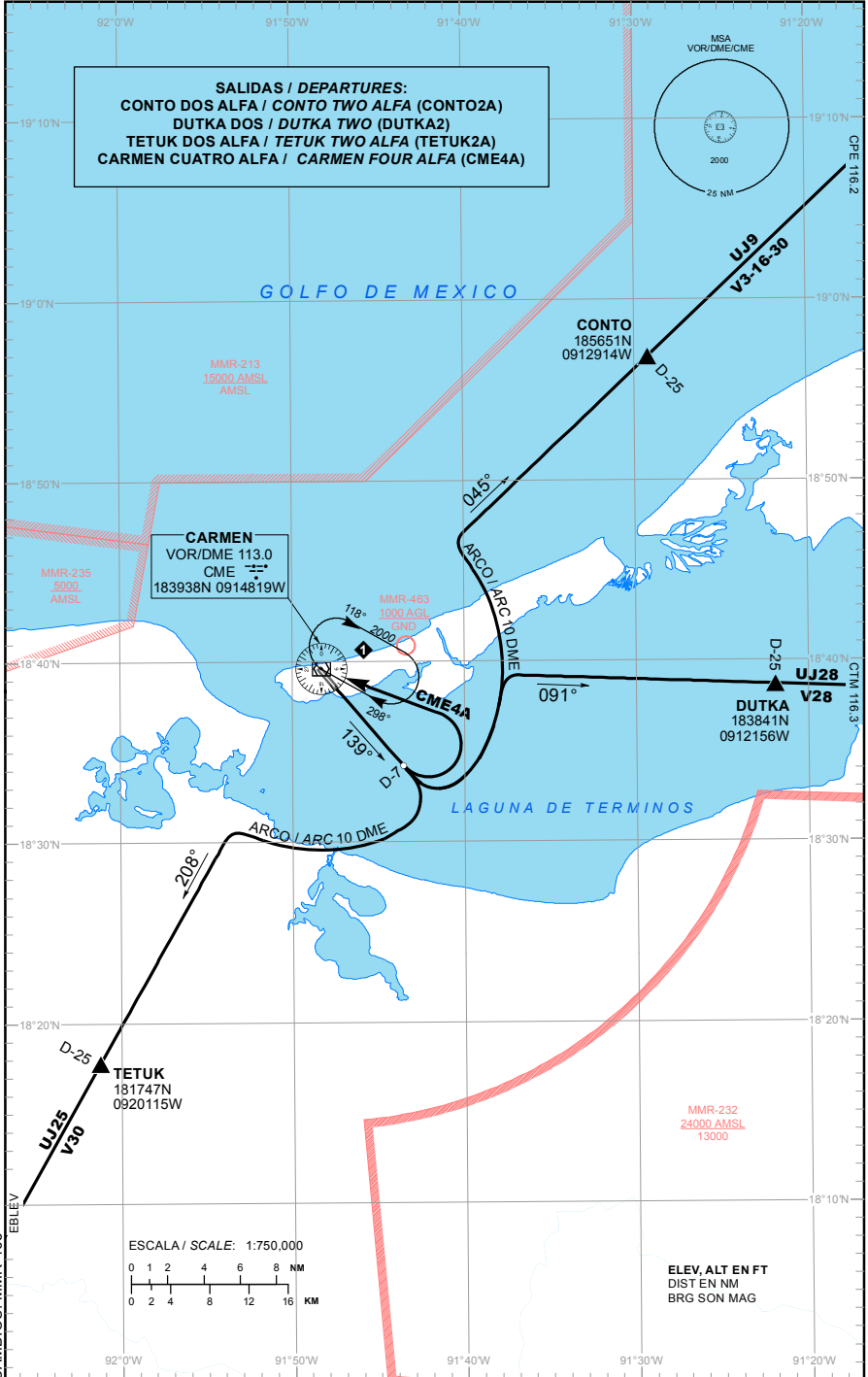
ELEV AD 10 FT
VAR 1° E

CIUDAD DEL CARMEN

AEROPUERTO INTL / INTL AIRPORT

DEPARTURE RWY 13

TA: 18500 FT



SALIDAS / DEPARTURES:
CONTO DOS ALFA / CONTO TWO ALFA (CONTO2A)
DUTKA DOS / DUTKA TWO (DUTKA2)
TETUK DOS ALFA / TETUK TWO ALFA (TETUK2A)
CARMEN CUATRO ALFA / CARMEN FOUR ALFA (CME4A)

CARMEN
VOR/DME 113.0
CME
183938N 0914819W

CONTO
185651N
0912914W

DUTKA
183841N
0912156W

TETUK
181747N
0920115W

MMR-232
24000 AMSL
13000

ESCALA / SCALE: 1:750,000



ELEV, ALT EN FT
DIST EN NM
BRG SON MAG

CAMBIOS: MMR-463

SALIDAS PISTA 13:

SALIDAS: CONTO DOS ALFA (CONTO2A)
DUTKA DOS (DUTKA2)

ASCIENDA POR **RADIAL 139°** HASTA **D-7**, EFECTUE VIRAJE A LA **IZQUIERDA** Y PROSIGA EN **ARCO 10 DME** HASTA INTERCEPTAR EL **RADIAL** CORRESPONDIENTE DEL **VOR/DME/CME** HACIA LOS FIJOS RESPECTIVOS **CONTO** O **DUTKA** Y CONTINUE EN RUTA ASIGNADA O INSTRUCCIONES DEL ATC

SALIDA: TETUK DOS ALFA (TETUK2A)

ASCIENDA POR **RADIAL 139°** HASTA **D-7**, EFECTUE VIRAJE A LA **DERECHA** Y PROSIGA EN **ARCO 10 DME** HASTA INTERCEPTAR EL **RADIAL 208°** DEL **VOR/DME/CME** HACIA EL FIJO **TETUK** Y CONTINUE EN RUTA ASIGNADA O INSTRUCCIONES DEL ATC

SALIDA: CARMEN CUATRO ALFA (CME4A)

ASCIENDA POR **RADIAL 139°** HASTA **D-7 (EN CASO DE FALLA DEL DME HASTA ALCANZAR 1200 FT)**, EFECTUE VIRAJE DE GOTA A LA **IZQUIERDA** DENTRO DE **10 NM** HACIA EL **VOR/DME/CME** Y ABANDONELO DE ACUERDO A LA **(1)** ALTITUD MINIMA DE LA RUTA ASIGNADA O INSTRUCCIONES DEL ATC

(1) ALTITUD MINIMA PARA ABANDONAR EL VOR/DME/CME:
(1) MINIMUM CROSSING ALTITUDE AT VOR/DME/CME:

2000 FT PARA TODAS LAS RUTAS / FOR ALL ROUTES

DEPARTURES RWY 13:

DEPARTURES: CONTO TWO (CONTO2A)
ALFA
DUTKA TWO (DUTKA2)

*CLIMB VIA **CME R-139°** TO **D-7 CME**, THEN TURN **LEFT** AND PROCEED ON THE **CME 10 DME ARC** TO INTERCEPT THE CORRESPONDING RADIAL FROM **VOR/DME/CME** TO **CONTO** OR **DUTKA** AND CONTINUE ON THE ASSIGNED ROUTE OR ATC INSTRUCTIONS*

DEPARTURE: TETUK TWO (TETUK2A)
ALFA

*CLIMB VIA **CME R-139°** TO **D-7 CME**, THEN TURN **RIGHT** AND PROCEED ON THE **CME 10 DME ARC** TO INTERCEPT **R-208°** FROM **VOR/DME/CME** TO **TETUK** AND CONTINUE ON THE ASSIGNED ROUTE OR ATC INSTRUCTIONS*

DEPARTURE: CARMEN (CME4A)
FOUR ALFA

*CLIMB VIA **CME R-139°** TO **D-7 CME (OR 1200 FT IN CASE OF DME FAILURE)**, THEN TURN **LEFT** WITHIN **10 NM** TO **VOR/DME/CME** AND CROSS IT ACCORDING TO THE **(1) MINIMUM CROSSING ALTITUDE** OR ATC INSTRUCTIONS*